

# Sha Maison

積水ハウス品質のお部屋を シャーメゾン ショップ Shop

J R 横浜線

橋本駅 バス8分 二本松 バス停 徒歩10分

モバイルで見る



2LDK  
アパート

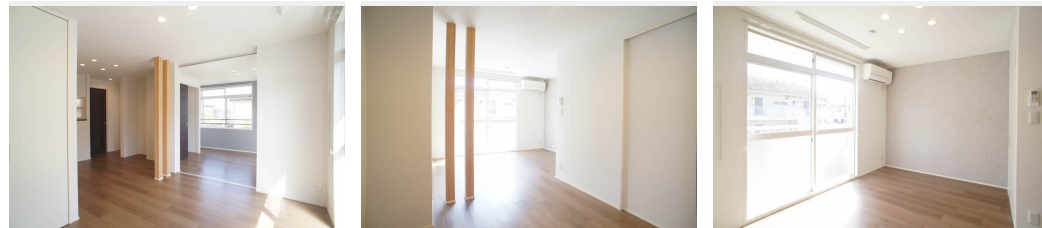
家賃 **73,000 円**

共益費等 6,000 円

敷金 0 ヶ月

礼金 1 ヶ月

駐車場 無料



積水ハウスの賃貸住宅 シャーメゾン

Sha Maison

この物件の  
オススメ  
ポイント

積水ハウス施工の賃貸住宅シャーメゾン  
インターネットが無料で入居後すぐに使えます/仕事や勉強スペースとして使えるワークスペースを備えています/日用品や季節物もすっきり整頓できるウォ・・・

この物件についている **こだわり設備**

- インターネット 無料(WiFi付)
- ワークスペース
- WIC WIC・納戸
- 無料 駐車場無料
- エアコン
- 3口コンロ
- 室内物干
- コンロ
- 給湯設備
- 洗髪洗面台
- 温水洗浄便座
- ダウンライト

駐車場有り/高齢者対応可/CATV(都市型)/インターネット対応(CATV)/LGBTQフレンドリー/ワークスペース/角部屋/全身ミラー/ダウンライト/インターネット無料(Wi-Fi対応)/給湯箇所(浴室・台所・洗面所)/給湯器/シャワー/洗濯機置場(室内)/洗髪洗面化粧台/室内物干し/ガスコンロ/3口コンロ/グリル付きコンロ/トイレ(洗浄機能付便座)/バス・トイレ(セパレート)/ウォークスルークローゼット/エアコン(2台設置)/バルコニー

物件名	ハイツ吉川 B 201号室	間取り	2LDK/洋室5.4 洋室4 LDK12(帖)
アクセス	J R 横浜線 橋本駅 バス8分、二本松 バス停 徒歩10分	専有面積 / 向き	45.5㎡ / 南
所在地	神奈川県相模原市緑区相原 6丁目 1 - 30	築年月 / 構造	1990年3月下旬 / 軽量鉄骨・2階-2階建
ランドマーク	-	入居 / 契約期間	2026年7月下旬 / 2年
		駐車場	駐車場付

入居諸条件備考

シャーメゾンライフSUPPORT24(月額1,320円税込)にご加入いただきます。ご入居にかかる諸費用として、退去クリーニング費用(初回契約時) 73,150円(税込)鍵交換費用15,400円(税込)が必要です。/火災保険へのご加入が条件となります。\*ご入居中は、借家人賠償責任保険・個人賠償責任保険が付帯された火災保険へのご加入が必要となります。積水ハウス不動産グループでは、万一の事故の際、グループが連携して迅速に対応できる「シャーメゾンライフGUARD」(\*)へのご加入を推奨しております。\*保険契約の取扱代理店は、積水ハウスシャーメゾンPM東京(株)および積水ハウスシャーメゾンパートナーズ(株)となります。/積水ハウスシャーメゾンパートナーズの保証人不要プラン『らくらくパートナー』にご加入が必要です。[新規契約時]事務手数料:33,000円(税込)、[毎月]保証料:月額賃料等の2%/諸費用及びその他契約費用は別途打合せ/更新料:新賃料の1ヶ月分

\*消費税は10%として計算しています。\*掲載されている図面・写真等は、作成方法や撮影方法・時期などにより実際とは異なる場合があります。\*家具や車などは、配置のイメージであり、賃貸物件に付属していません(家具家電付き等の表示があるものを除く)。

No.120063700201

**ポイントがたまる**  
住んでいるだけでポイントが貯まり、住替え時に家賃が最大3ヶ月分無料に!

**らくらくパートナー**  
気分も手間もお財布も、らくらく。保証人不要のらくらくパートナー

**株式会社相急土地**  
TEL:042-771-3511  
FAX: 042-771-3582

神奈川県相模原市緑区橋本3丁目4-8 NEW HOPE 1階  
免許番号: 神奈川県免許(15)第4247号  
所属団体: (公社)神奈川県宅地建物取引業協会 / (公社)首都圏不動産公正取引協議会

取引形態  
仲介