

Sha Maison

積水ハウス品質のお部屋を シャーメゾン ショップ Shop

小田急多摩線

栗平駅 徒歩12分

モバイルで見る



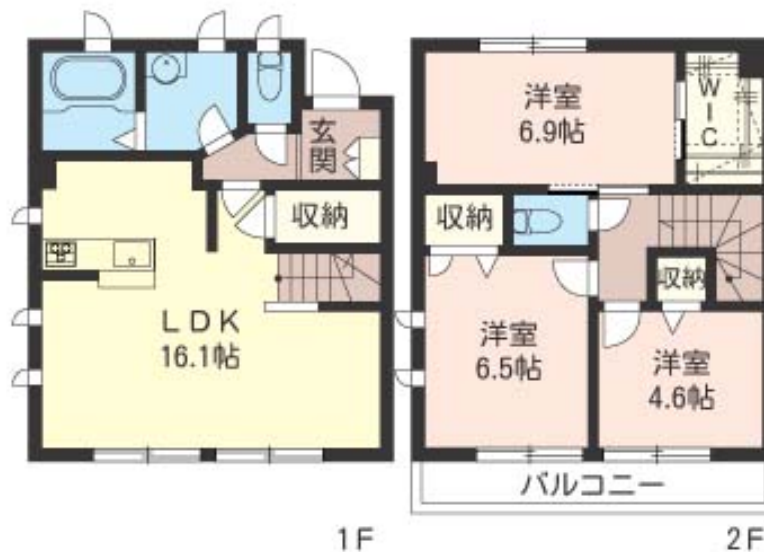
3LDK
テラスハウス

家賃 **139,000 円**

共益費等 6,000 円

敷金 1ヶ月

礼金 1ヶ月



この物件の
オススメ
ポイント

積水ハウス施工のシャーメゾン♪ペット（小型犬もしくは猫1匹のみ飼育可能※敷金+1ヵ月要）テラスタイプの物件です
☆都市ガス♪敷地内駐車場有、Wi-Fi無料（ギガプライズ）
）対面式システ・・・

この物件についている **こだわり設備**

- しゃ熱断熱 複層ガラス
- インターネット 無料(WiFi付)
- TVモニター付き インターホン
- ペット相談可
- 対面キッチン
- コンロ
- 3口コンロ
- 給湯設備
- エコジョーズ
- 追い焚き給湯
- 浴室乾燥機
- 広い浴室



積水ハウスの賃貸住宅 シャーメゾン
Sha Maison

駐車場有り/ゴミ集積場（敷地内）/ペット相談可（犬・猫可）/CATV（都市型）/LGBTQフレンドリー/高齢者対応可/しゃ熱断熱複層ガラス/雨戸（シャッタータイプ）/モニター付ドアホン/インターネット無料（Wi-Fi対応）/玄関鍵（①キー②ロック）/給湯箇所（浴室・台所・洗面所）/エコジョーズ/給湯器（追焚機能付）/浴室乾燥機（暖房乾燥）/シャワー/ユニットバス1618/洗濯機置場（室内）/洗髪洗面化粧台/室内物干し/対面キッチン/ガスコンロ/3口コンロ/グリル付きコンロ/トイレ（洗浄機能付便座）/バス・トイレ（セパレート）/ウォークインク

物件名 白鳥テラスC 102号室
アクセス 小田急多摩線 栗平駅 徒歩12分
小田急多摩線 五月台駅 徒歩13分
所在地 神奈川県川崎市麻生区白鳥4丁目25-28
ランドマーク -

間取り 3LDK/洋室6.9 洋室6.5 洋室4.6 LDK16.1 (帖)
専有面積 / 向き 82.5㎡/南東
築年月 / 構造 2019年3月中旬/軽量鉄骨・1階-2階建
入居 / 契約期間 2024年5月上旬/2年
駐車場 有り/月 11,000円 ~ 11,000円 (税込)

入居諸条件備考

シャーメゾンライフSUPPORT24（月額880円税込）へ別途加入要。退室時ハウスクリーニング費用として101,640円（税込）ご負担頂きます。鍵交換費用として13,200円（税込）ご負担頂きます。/火災保険へのご加入が条件となります。※ご入居中は、借家人賠償責任保険・個人賠償責任保険が付帯された火災保険へのご加入が必要となります。積水ハウス不動産グループでは、万一の事故の際、グループが連携して迅速に対応できる「シャーメゾンライフGUARD」(*)へのご加入を推奨しております。*保険契約の取扱代理店は、積水ハウス不動産東京(株)および積水ハウス不動産パートナーズ(株)となります。/積水ハウス不動産パートナーズの保証人不要プラン『らくらくパートナー』に加入が必要です。【新規契約時】事務手数料:33,000円(税込)、[毎月]保証料:月額賃料等の2%/諸費用及び、契約に要する費用は別途打合せ/駐車場の空・料金等につきましては別途お問合せ下さい。/更新料:新賃料の1ヶ月分

※消費税は10%として計算しています。※掲載されている図面・写真等は、作成方法や撮影方法・時期などにより実際とは異なる場合があります。※家具や車などは、配置のイメージであり、賃貸物件に付属していません（家具家電付き等の表示があるものを除く）。

ポイントがたまる
住んでいるだけでポイントが貯まり、住替え時に家賃が最大3ヶ月分無料に!

らくらくパートナー
気分も手間もお財布も、らくらく。保証人不要のらくらくパートナー

株式会社東都 新百合ヶ丘店
TEL:044-951-0311
FAX: 044-951-3744

神奈川県川崎市麻生区万福寺1丁目15-3
免許番号: 国土交通大臣免許(10)第3496号
所属団体: (一社) 全国住宅産業協会 / (公財) 日本賃貸住宅管理協会 / (公社) 全日本不動産協会 (ほか)

取引形態
仲介