

# Sha Maison

積水ハウス品質のお部屋を シャーメゾン ショップ Shop

小田急小田原線

新百合ヶ丘駅 徒歩17分

モバイルで見る



**4LDK**  
一戸建て

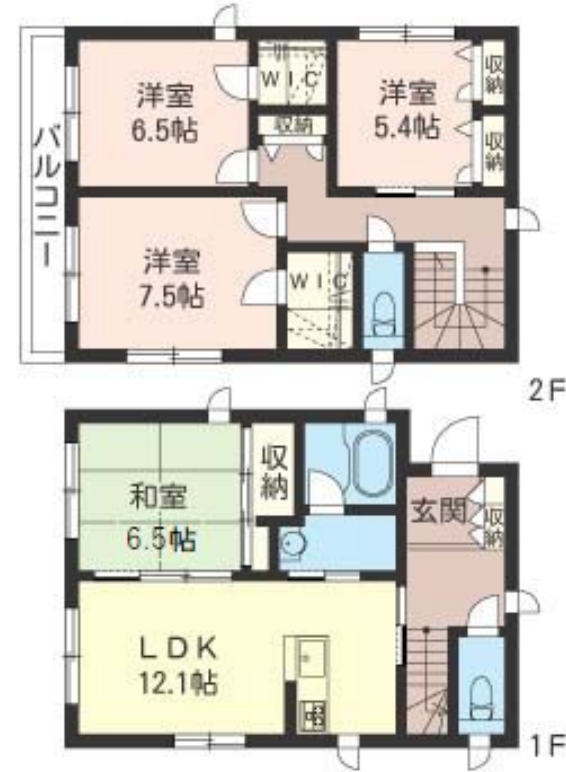
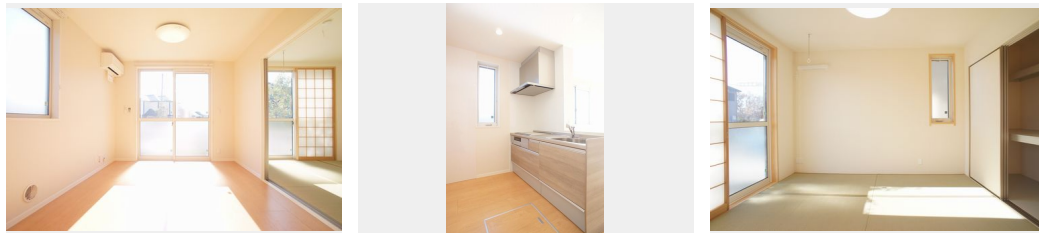
家賃 **187,000 円**

共益費等 3,000 円

敷金 1ヶ月

礼金 1ヶ月

駐車場 無料



積水ハウスの賃貸住宅 シャーメゾン

Sha Maison

この物件の  
オススメ  
ポイント

積水ハウスの賃貸住宅「シャーメゾン」  
ペットとの暮らしご相談可能です/宅配ボックス付きなので不在時にも荷物を受け取れます/窓には侵入抑止効果が期待できる「防犯ガラス」を採用しています...

この物件についている **こだわり設備**

- ペット相談可
- 宅配BOX
- 防犯ガラス
- 警備システム
- TVモニター付きインターホン
- 広い浴室
- 駐車場無料
- 浴室乾燥機
- エアコン
- 対面キッチン
- IHクッキングヒーター
- 室内物干

駐車場有り/都市ガス/宅配BOX/ゴミ集積場(敷地内)/ペット相談可(室内小型犬)/楽器可/防音サッシ/LGBTQフレンドリー/雨戸(シャッタータイプ)/モニター付ドアホン/防犯ガラス(合せガラス)/玄関鍵(①キー②ロック)/ホームセキュリティ(セコム)/給湯箇所(浴室・台所・洗面所)/エコジョーズ/浴室乾燥機(暖房乾燥)/シャワー/ユニットバス1618/洗濯機置場(室内)/洗髪洗面化粧台/室内物干し/対面キッチン/IHクッキングヒーター/トイレ(洗浄機能付便座)/バス・トイレ(セパレート)/エアコン/バルコニー

物件名 上麻生戸建SHM C棟 101号室  
アクセス 小田急小田原線 新百合ヶ丘駅 徒歩17分  
小田急小田原線 柿生駅 徒歩13分  
所在地 神奈川県川崎市麻生区上麻生 4丁目41-17  
ランドマーク -

間取り 4LDK/洋室7.5 洋室6.5 洋室5.4 和室6.5  
LDK12.1(帖)  
専有面積/向き 101.74㎡/南  
築年月/構造 2016年9月下旬/軽量鉄骨・1階-2階建  
入居/契約期間 2026年9月上旬/2年  
駐車場 駐車場付

入居諸条件備考

シャーメゾンライフSUPPORT24(月額1,320円税込)にご加入いただけます。ご入居にかかる諸費用として、退去クリーニング費用(初回契約時)142,230円(税込)鍵交換費用13,200円(税込)が必要です。/火災保険へのご加入が条件となります。\*ご入居中は、借家人賠償責任保険・個人賠償責任保険が付帯された火災保険へのご加入が必要となります。積水ハウス不動産グループでは、万一の事故の際、グループが連携して迅速に対応できる「シャーメゾンライフGUARD」(\*)へのご加入を推奨しております。\*保険契約の取扱代理店は、積水ハウスシャーメゾンPM東京(株)および積水ハウスシャーメゾンパートナーズ(株)となります。/積水ハウスシャーメゾンパートナーズの保証人不要プラン『らくらくパートナー』に加入が必要です。[新規契約時]事務手数料:33,000円(税込)、[毎月]保証料:月額賃料等の2%/諸費用及びその他契約費用は別途打合せ/更新料:新賃料の1ヶ月分

\*消費税は10%として計算しています。\*掲載されている図面・写真等は、作成方法や撮影方法・時期などにより実際とは異なる場合があります。\*家具や車などは、配置のイメージであり、賃貸物件に付属していません(家具家電付き等の表示があるものを除く)。

No.120966100101

**ポイントがたまる**  
住んでいるだけでポイントが貯まり、住替え時に家賃が最大3ヶ月分無料に!

**らくらくパートナー**  
気分も手間もお財布も、らくらく。保証人不要のらくらくパートナー

株式会社アーバン企画開発 新百合ヶ丘店

TEL:044-969-2015  
FAX: 044-955-5415

神奈川県川崎市麻生区万福寺1丁目16-4  
免許番号: 神奈川県免許(9)第16853号  
所属団体: (公財)日本賃貸住宅管理協会 / (公社)神奈川県宅地建物取引業協会 / 全国賃貸管理ビジネス協会 (ほか)

取引形態  
仲介