

Sha Maison

積水ハウス品質のお部屋を シャーメゾン ショップ Shop

小田急小田原線

柿生駅 徒歩10分

1LDK
アパート

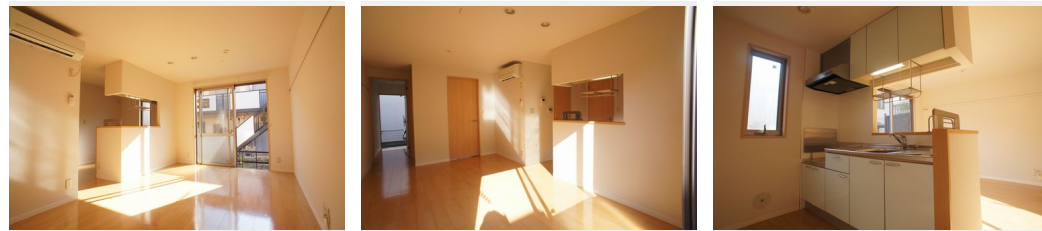
家賃 **83,000 円**

共益費等 6,500 円

敷金 0 ヶ月

礼金 1 ヶ月

モバイルで見る



積水ハウスの賃貸住宅 シャーメゾン

Sha Maison

この物件の
**おすすめ
ポイント**

無料Wi-Fiインターネット

インターネットが無料で入居後すぐに使えます/窓には侵入抑止効果が期待できる「防犯ガラス」を採用しています/室内のモニターから、訪問者の顔を確認できるイ・・・

この物件についている **こだわり設備**



インターネット
無料(WiFi付)



防犯ガラス



TVモニター付き
インターホン



追い焚き給湯



エアコン



給湯設備



温水洗浄便座



フローリング付

ゴミ集積場(敷地内)/高齢者対応可/CATV(都市型)/インターネット無料/LGBTQフレンドリー/フローリング/モニター付ドアホン/インターネット無料(Wi-Fi対応)/防犯ガラス(合せガラス)/玄関鍵(①キー②ロック)/給湯器/給湯器(追焚機能付)/シャワー/洗濯機置場(室内)/洗面台/トイレ(洗浄機能付便座)/バス・トイレ(セパレート)/エアコン(1台設置)/都市ガス

入居諸条件備考

シャーメゾンライフSUPPORT24(月額1,320円税込)にご加入いただきます。ご入居にかかる諸費用として、退去クリーニング費用(初回契約時)68,200円(税込)鍵交換費用28,600円(税込)が必要です。/火災保険へのご加入が条件となります。*ご入居中は、借家人賠償責任保険・個人賠償責任保険が付帯された火災保険へのご加入が必要となります。積水ハウス不動産グループでは、万一の事故の際、グループが連携して迅速に対応できる「シャーメゾンライフGUARD」(*)へのご加入を推奨しております。*保険契約の取扱代理店は、積水ハウスシャーメゾンPM東京(株)および積水ハウスシャーメゾンパートナーズ(株)となります。/積水ハウスシャーメゾンパートナーズの保証人不要プラン『らくらくパートナー』にご加入が必要です。【新規契約時】事務手数料:33,000円(税込)、【毎月】保証料:月額賃料等の2%/諸費用及びその他契約費用は別途打合せ/更新料:新賃料の1ヶ月分

物件名	ハーモニー 102号室
アクセス	小田急小田原線 柿生駅 徒歩10分 小田急小田原線 新百合ヶ丘駅 距離2.7km
所在地	神奈川県川崎市麻生区片平4丁目3-7
ランドマーク	-

間取り	1LDK/洋室6.4 LDK12.6(帖)
専有面積/向き	43.5㎡/南西
築年月/構造	2007年6月下旬/軽量鉄骨・1階-2階建
入居/契約期間	2026年9月上旬/2年
駐車場	なし

*消費税は10%として計算しています。*掲載されている図面・写真等は、作成方法や撮影方法・時期などにより実際とは異なる場合があります。*家具や車などは、配置のイメージであり、賃貸物件に付属していません(家具家電付き等の表示があるものを除く)。

No.120932100102

ポイントがたまる
住んでいるだけでポイントが貯まり、住替え時に家賃が最大3ヶ月分無料に!

らくらくパートナー
気分も手間もお財布も、らくらく。保証人不要のらくらくパートナー

株式会社東都 新百合ヶ丘店

TEL:044-951-0311
FAX: 044-951-3744

神奈川県川崎市麻生区万福寺1丁目15-3
免許番号: 国土交通大臣免許(10)第3496号
所属団体: (一社)全国住宅産業協会 / (公財)日本賃貸住宅管理協会 / (公社)全日本不動産協会 (ほか)

取引形態
仲介