



2LDK
アパート

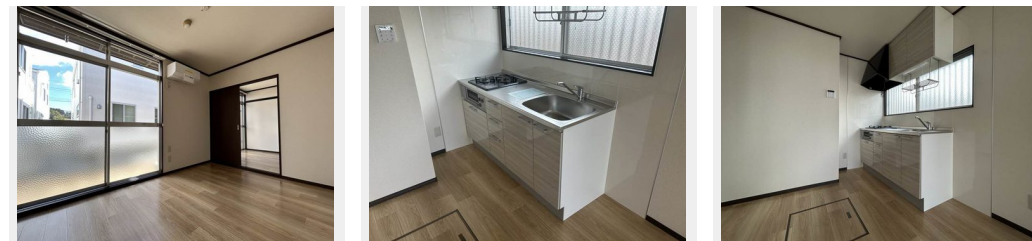
家賃 **62,000 円**

共益費等 5,000 円

敷金 1 ヶ月

礼金 0 ヶ月

礼金 0



積水ハウスの賃貸住宅 シャーメゾン

Sha Maison

この物件の
おすすめ
ポイント

積水ハウス施工の賃貸アパートです。敷地内駐車場有（別貸：要空確認）リフォーム工事済み物件です！（2024年3月完成）エアコン1台付、2口コンロ（グリル付）温水洗浄便座、洗面化粧台、・・・

この物件についている **こだわり設備**



TVモニター付き
インターホン



コンロ



給湯設備



追い焚き給湯



温水洗浄便座



エアコン

駐車場有り／高齢者対応可／LGBTQフレンドリー／モニター付ドアホン／給湯器（ガス）／給湯器（追焚機能付）／シャワー／洗面化粧台／ガスコンロ／2口コンロ／トイレ（洗浄機能付便座）／バス・トイレ（セパレート）／エアコン／バルコニー

物件名	コスモハイツ 1 101号室	間取り	2LDK／洋室3.6 洋室5.4 LDK10.1 (帖)
アクセス	小田急小田原線 柿生駅 バス7分、王禅寺口 バス停 徒歩5分	専有面積 / 向き	42.0㎡ / 南東
所在地	神奈川県川崎市麻生区王禅寺東 6丁目 13 - 17	築年月 / 構造	1985年11月上旬 / 軽量鉄骨・1階-2階建
ランドマーク	-	入居 / 契約期間	即時 / 2年
		駐車場	有り / 月 7,000円 ~ 7,000円 (税込)

※消費税は10%として計算しています。※掲載されている図面・写真等は、作成方法や撮影方法・時期などにより実際とは異なる場合があります。※家具や車などは、配置のイメージであり、賃貸物件に付属しておりません（家具家電付き等の表示があるものを除く）。

入居諸条件備考

シャーメゾンライフSUPPORT24（月額880円税込）へ別途加入要。退室時ハウスクリーニング費用として56,760円（税込）ご負担頂きます。鍵交換費用として15,400円（税込）ご負担頂きます。火災保険へのご加入が必要となります。※ご入居中は、借家人賠償責任保険・個人賠償責任保険が付帯された火災保険へのご加入が必要となります。積水ハウス不動産グループでは、万一の事故の際、グループが連携して迅速に対応できる「シャーメゾンライフGUARD」(*)へのご加入を推奨しております。*保険契約の取扱代理店は、積水ハウス不動産東京(株)および積水ハウス不動産パートナーズ(株)となります。積水ハウス不動産パートナーズの保証人不要プラン『らくらくパートナー』に加入が必要です。【新規契約時】事務手数料：33,000円(税込)、【毎月】保証料：月額賃料等の2%/諸費用及び、契約に要する費用は別途打合せ/駐車場の空・料金等につきましては別途お問合せ下さい。/更新料：新賃料の1ヶ月分

ポイントがたまる
住んでいるだけでポイントが貯まり、住替え時に家賃が最大3ヶ月分無料に!

らくらくパートナー
気分も手間もお財布も、らくらく。保証人不要のらくらくパートナー

株式会社東都 新百合ヶ丘店
TEL:044-951-0311
FAX: 044-951-3744

神奈川県川崎市麻生区万福寺 1丁目 15 - 3
免許番号：国土交通大臣免許(10)第3496号
所属団体：(一社)全国住宅産業協会 / (公財)日本賃貸住宅管理協会 / (公社)全日本不動産協会 (ほか)

取引形態
仲介