

# Sha Maison

積水ハウス品質のお部屋を シャーメゾン ショップ Shop

東急田園都市線

宮前平駅 バス10分 野川 バス停 徒歩3分

📱 モバイルで見る



**2LDK**  
アパート

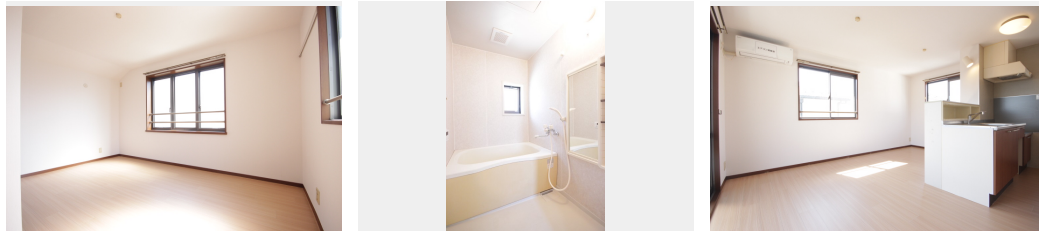
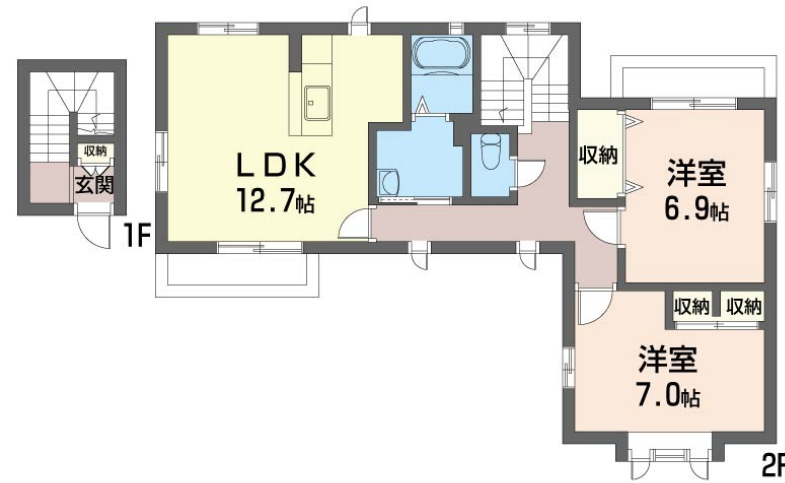
家賃 **124,000 円**

共益費等 7,000 円

敷金 0 ヶ月

礼金 0 ヶ月

礼金 0



積水ハウスの賃貸住宅 シャーメゾン

Sha Maison

この物件の  
オススメ  
ポイント

積水ハウス施工のシャーメゾンです！

室内のモニターから、訪問者の顔を確認できるインターホンです

この物件についている **こだわり設備**



追い焚き給湯



エアコン



給湯設備

駐車場有り / B S / 角部屋 / 雨戸 (シャッタータイプ) / モニタ付ドアホン / 給湯箇所 (浴室・台所・洗面所) / 給湯器 (ガス) / 給湯器 (追焚機能付) / シャワー / 洗濯機置場 (室内) / 洗面化粧台 / バス・トイレ (セパレート) / エアコン (1台設置)

入居諸条件備考

シャーメゾンライフSUPPORT24 (月額1,320円税込) にご加入いただきます。ご入居にかかる諸費用として、退去クリーニング費用 (初回契約時) 93,500円 (税込) 鍵交換費用19,800円 (税込) が必要です。火災保険への加入が条件となります。※ご入居中は、借家人賠償責任保険・個人賠償責任保険が付帯された火災保険への加入が必要となります。積水ハウス不動産グループでは、万一の事故の際、グループが連携して迅速に対応できる「シャーメゾンライフGUARD」(\*) へのご加入を推奨しております。\*保険契約の取扱代理店は、積水ハウスシャーメゾンPM東京 (株) および積水ハウスシャーメゾンパートナーズ (株) となります。積水ハウスシャーメゾンパートナーズの保証人不要プラン『らくらくパートナー』にご加入が必要です。【新規契約時】事務手数料: 33,000円 (税込)、【毎月】保証料: 月額賃料等の2% / 諸費用及びその他契約費用は別途打合せ / 更新料: 新賃料の1ヶ月分

No.126794100201

※消費税は10%として計算しています。※掲載されている図面・写真等は、作成方法や撮影方法・時期などにより実際とは異なる場合があります。※家具や車などは、配置のイメージであり、賃貸物件に付属していません (家具家電付き等の表示があるものを除く)。

|        |                                |           |                              |
|--------|--------------------------------|-----------|------------------------------|
| 物件名    | メゾン ル ソレイユ 201号室               | 間取り       | 2LDK / 洋室6.9 洋室7 LDK12.7 (帖) |
| アクセス   | 東急田園都市線 宮前平駅 バス10分、野川 バス停 徒歩3分 | 専有面積 / 向き | 70.0㎡ / 西                    |
| 所在地    | 神奈川県川崎市宮前区野川本町2丁目25-15         | 築年月 / 構造  | 2001年3月中旬 / 軽量鉄骨・2階-2階建      |
| ランドマーク | -                              | 入居 / 契約期間 | 即時 / 2年                      |
|        |                                | 駐車場       | なし                           |

**ポイントがたまる**  
住んでいるだけでポイントが貯まり、住替え時に家賃が最大3ヶ月分無料に!

**らくらくパートナー**  
気分も手間もお財布も、らくらく。保証人不要のらくらくパートナー

株式会社石川商事 武蔵小杉店

TEL:044-280-1825  
FAX: 044-266-6533

神奈川県川崎市中原区小杉町3丁目1501-7-107セントア武蔵小杉  
免許番号: 神奈川県免許(10)第13823号  
所属団体: (公財) 日本賃貸住宅管理協会 / (公社) 神奈川県宅地建物取引業協会 / 全国賃貸管理ビジネス協会 (ほか)

取引形態  
仲介