

# Sha Maison

積水ハウス品質のお部屋を シャーメゾン ショップ Shop

東急田園都市線

鷺沼駅 バス7分 徒歩3分

モバイルで見る



**1LDK**  
アパート

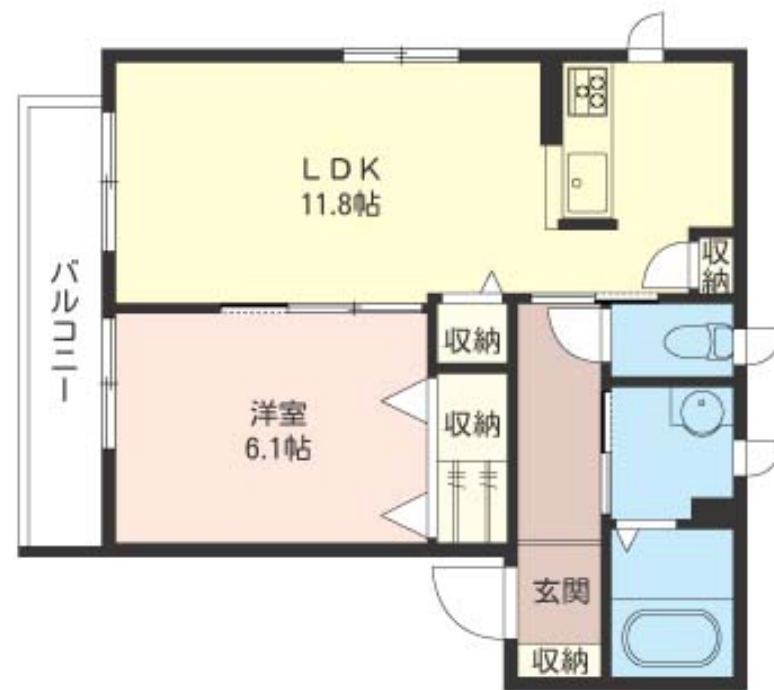
家賃 **94,000 円**

共益費等 5,500 円

敷金 1 ヶ月

礼金 0 ヶ月

駐車場 無料 礼金 0



積水ハウスの賃貸住宅 シャーメゾン

Sha Maison

この物件の  
オススメ  
ポイント

積水ハウス施工の賃貸住宅『シャーメゾン』♪・オートロック  
・防犯カメラ・駐車場 1 台付き無料☆付き☆エアコン 1 台付き  
☆・浴室暖房乾燥機・洗濯機能付き便座・洗髪洗面化粧台・録  
画付きカラー・・・

この物件についている こだわり設備

- TVモニター付きインターホン
- オートロック
- 防犯カメラ
- 防犯ガラス
- ペット相談可
- コンロ
- 給湯設備
- 追い焚き給湯
- 浴室乾燥機
- 洗髪洗面台
- エアコン
- 駐車場無料

駐車場有り/ペット相談可(犬・猫可)/オートロック/防犯カメラ/防音サッシ/LGBTQフレンドリー/高齢者対応可/角部屋/モニター付ドアホン/防犯ガラス(合せガラス)/玄関鍵(①キー②ロック)/給湯箇所(浴室・台所・洗面所)/給湯器/給湯器(追焚機能付)/浴室乾燥機(暖房乾燥)/シャワー/洗濯機置場(室内)/洗髪洗面化粧台/電気コンロ/バス・トイレ(セパレート)/エアコン/バルコニー

物件名	アネックス馬絹 201号室	間取り	1LDK/洋室6.1 LDK11.8 (帖)
アクセス	東急田園都市線 鷺沼駅 バス7分、宮前休日診療所 バス停 徒歩3分	専有面積 / 向き	43.01㎡ / 東
所在地	神奈川県川崎市宮前区馬絹 4丁目 23-19	築年月 / 構造	2008年9月中旬 / 軽量鉄骨・2階-2階建
ランドマーク	-	入居 / 契約期間	即時 / 2年
		駐車場	駐車場付

入居諸条件備考

シャーメゾンライフSUPPORT24 (月額880円税込) へ別途加入要。退室時ハウスクリーニング費用として56,760円(税込)ご負担頂きます。鍵交換費用として24,200円(税込)ご負担頂きます。/火災保険へのご加入が条件となります。\*ご入居中は、借家人賠償責任保険・個人賠償責任保険が付帯された火災保険へのご加入が必要となります。積水ハウス不動産グループでは、万一の事故の際、グループが連携して迅速に対応できる「シャーメゾンライフGUARD」(\*)へのご加入を推奨しております。\*保険契約の取扱代理店は、積水ハウス不動産東京(株)および積水ハウス不動産パートナーズ(株)となります。/積水ハウス不動産パートナーズの保証人不要プラン『らくらくパートナー』へご加入が必要です。【新規契約時】事務手数料:33,000円(税込)、【毎月】保証料:月額賃料等の2%/諸費用及び、契約に要する費用は別途打合せ/更新料:新賃料の1ヶ月分

※消費税は10%として計算しています。※掲載されている図面・写真等は、作成方法や撮影方法・時期などにより実際とは異なる場合があります。※家具や車などは、配置のイメージであり、賃貸物件に付属していません(家具家電付き等の表示があるものを除く)。

**ポイントがたまる**  
住んでいるだけでポイントが貯まり、住替え時に家賃が最大3ヶ月分無料に!

**らくらくパートナー**  
気分も手間もお財布も、らくらく。保証人不要のらくらくパートナー

## 株式会社スペース・プラン 溝ノ口店

TEL:044-850-8155  
FAX: 044-850-8166

神奈川県川崎市高津区溝口1丁目8-21  
免許番号: 国土交通大臣免許(7)第5261号  
所属団体: (公社)神奈川県宅地建物取引業協会 / (公社)首都圏不動産公正取引協議会

取引形態  
仲介