

Sha Maison

積水ハウス品質のお部屋を シャーメゾン ショップ Shop

東急田園都市線

鷺沼駅 バス10分 有馬第二団地前 バス停 徒歩1分

モバイルで見る



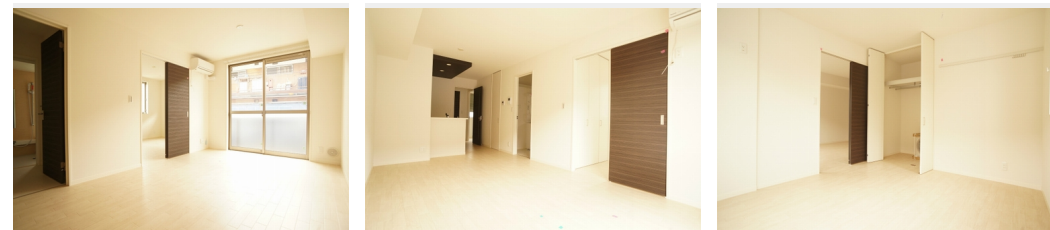
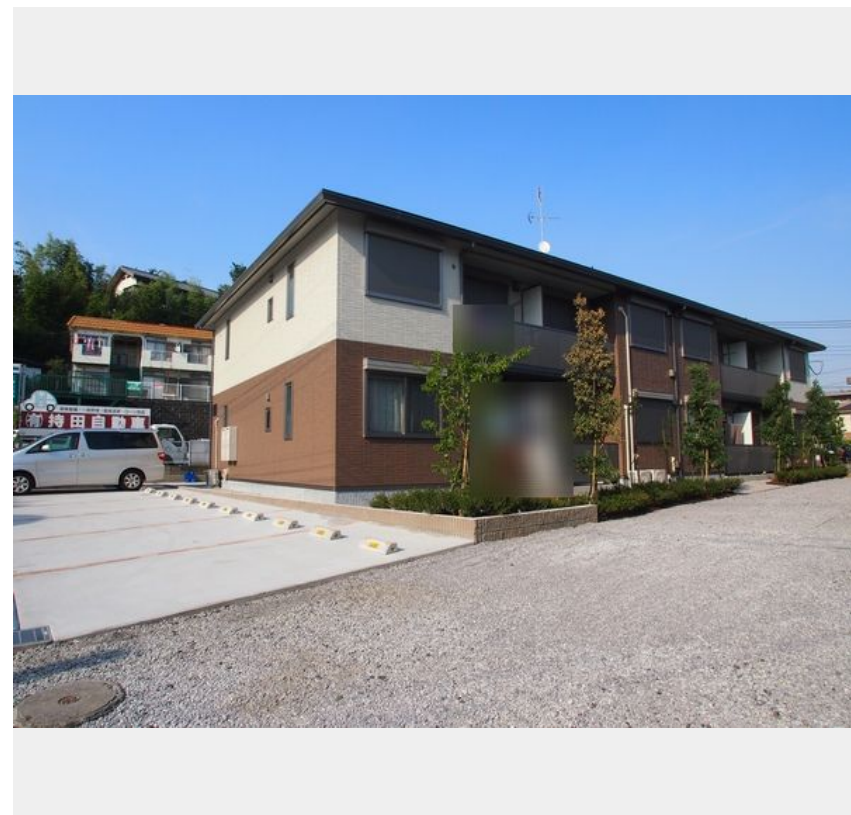
2LDK
アパート

家賃 **118,000 円**

共益費等 6,500 円

敷金 0 ヶ月

礼金 1 ヶ月



積水ハウスの賃貸住宅 シャーメゾン

Sha Maison

この物件の
オススメ
ポイント

積水ハウスの賃貸アパート「シャーメゾン」/
上階からの音を大幅に抑える高遮音床システム「シャイド」を
採用/ペットとの暮らしご相談可能です/エントランスに「オ
ートロック」を採用/窓に・・・

この物件についている こだわり設備

- 高遮音床システム
- ペット相談可
- オートロック
- 防犯ガラス
- TVモニター付きインターホン
- WIC・納戸
- 浴室乾燥機
- 追い焚き給湯
- エアコン
- IHクッキングヒーター
- コンロ
- 給湯設備

駐車場有り/高遮音床システム「SHAIDD55」/都市ガス/ゴミ集積場(敷地内)/高齢者対応可/ペット相談可(室内小型犬)/駐輪場(屋根付き)/オートロック/BS/防音サッシ/LGBTQフレンドリー/モニター付ドアホン/防犯ガラス(合せガラス)/玄関鍵(①キー②ロック)/給湯箇所(浴室・台所・洗面所)/エコジョーズ/給湯器(追焚機能付)/浴室乾燥機(暖房乾燥)/シャワー/洗濯機置場(室内)/洗髪洗面化粧台/IHクッキングヒーター/トイレ(洗浄機能付便座)/バス・トイレ(セパレート)/ウォークインクローゼット/大型玄関収納/エアコン/バル

物件名	アル・ソール鷺沼 101号室	間取り	2LDK/洋室6.4 洋室6.4 LDK12.7(帖)
アクセス	東急田園都市線 鷺沼駅 バス10分、有馬第二団地前 バス停 徒歩1分	専有面積 / 向き	60.0㎡/南
所在地	神奈川県川崎市宮前区東有馬 3丁目6-11	築年月 / 構造	2015年7月中旬/軽量鉄骨・1階-2階建
ランドマーク	-	入居 / 契約期間	2026年5月中旬/2年
		駐車場	有り

入居諸条件備考

シャーメゾンライフSUPPORT24(月額1,320円税込)にご加入いただきます。ご入居にかかる諸費用として、退去クリーニング費用(初回契約時) 83,380円(税込)鍵交換費用13,200円(税込)が必要です。/火災保険へのご加入が条件となります。*ご入居中は、借家人賠償責任保険・個人賠償責任保険が付帯された火災保険へのご加入が必要となります。積水ハウス不動産グループでは、万一の事故の際、グループが連携して迅速に対応できる「シャーメゾンライフGUARD」(*)へのご加入を推奨しております。*保険契約の取扱代理店は、積水ハウスシャーメゾンPM東京(株)および積水ハウスシャーメゾンパートナーズ(株)となります。/積水ハウスシャーメゾンパートナーズの保証人不要プラン『らくらくパートナー』にご加入が必要です。[新規契約時]事務手数料:33,000円(税込)、[毎月]保証料:月額賃料等の2%/諸費用及びその他契約費用は別途打合せ/駐車場の空・料金等につきましては別途お問合せ下さい。/更新料:新賃料の1ヶ月分

No.126215700101

*消費税は10%として計算しています。*掲載されている図面・写真等は、作成方法や撮影方法・時期などにより実際とは異なる場合があります。*家具や車などは、配置のイメージであり、賃貸物件に付属していません(家具家電付き等の表示があるものを除く)。

ポイントがたまる
住んでいるだけでポイントが貯まり、住替え時に家賃が最大3ヶ月分無料に!

らくらくパートナー
気分も手間もお財布も、らくらく。保証人不要のらくらくパートナー

ニュータウン株式会社 鷺沼店

TEL:044-862-8588
FAX: 044-862-8577

神奈川県川崎市宮前区鷺沼3丁目1-2 4吉野ビル2階
免許番号: 国土交通大臣免許(10)第3268号
所属団体: (公社)神奈川県宅地建物取引業協会 / (公社)首都圏不動産公正取引協議会

取引形態
仲介