

# Sha Maison

積水ハウス品質のお部屋を シャーメゾン ショップ Shop

東急田園都市線

宮崎台駅 徒歩5分

モバイルで見る



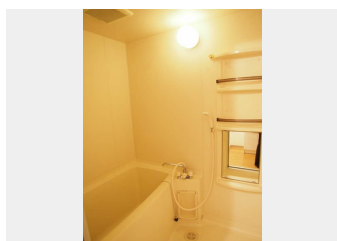
2LDK  
マンション

家賃 **140,000 円**

共益費等 9,000 円

敷金 1ヶ月

礼金 1ヶ月



積水ハウスの賃貸住宅 シャーメゾン

Sha Maison

この物件の  
オススメ  
ポイント

☆☆☆東急田園都市線【宮崎台駅】徒歩5分（350m）人気の田園都市線沿線で通勤・通学に便利です♪☆☆☆『東急ストア』徒歩4分（290m）☆コンビニ『セブンイレブン』徒歩3分（190・・・）

## この物件についている こだわり設備

- インターネット 無料(WiFi付)
- オートロック
- 防犯カメラ
- エレベーター
- 給湯設備
- エアコン
- フローリング付

駐車場有り/エレベーター/ゴミ集積場(敷地内)/駐輪場/オートロック/防犯カメラ/CA TV(都市型)/LGBTQフレンドリー/インターネット無料/高齢者対応可/フローリング/インターネット無料(Wi-Fi対応)/給湯器/シャワー/洗濯機置場(室内)/洗面化粧台/バス・トイレ(セパレート)/エアコン/バルコニー

物件名 ヴェルドミール宮崎台 405号室  
アクセス 東急田園都市線 宮崎台駅 徒歩5分  
東急田園都市線 宮前平駅 徒歩15分  
所在地 神奈川県川崎市宮前区宮崎 1丁目5-1  
ランドマーク -

間取り 2LDK/洋室5.9 洋室6 LDK18.5(帖)  
専有面積/向き 67.5㎡/南  
築年月/構造 1994年8月下旬/鉄筋コンクリート・4階-5階建  
入居/契約期間 2024年7月上旬/2年  
駐車場 有り/月 18,900円 ~ 19,950円(税込)

入居諸条件備考

シャーメゾンライフSUPPORT24(月額880円税込)へ別途加入要。退室時ハウスクリーニング費用として77,880円(税込)ご負担頂きます。鍵交換費用として19,800円(税込)ご負担頂きます。/火災保険へのご加入が必要となります。\*ご入居中は、借家人賠償責任保険・個人賠償責任保険が付帯された火災保険へのご加入が必要となります。積水ハウス不動産グループでは、万一の事故の際、グループが連携して迅速に対応できる「シャーメゾンライフGUARD」(\*)へのご加入を推奨しております。\*保険契約の取扱代理店は、積水ハウス不動産東京(株)および積水ハウス不動産パートナーズ(株)となります。/積水ハウス不動産パートナーズの保証人不要プラン『らくらくパートナー』に加入が必要です。[新規契約時]事務手数料:33,000円(税込)、[毎月]保証料:月額賃料等の2%/諸費用及び、契約に要する費用は別途打合せ/駐車場の空・料金等につきましては別途お問合せ下さい。/更新料:新賃料の1ヶ月分

※消費税は10%として計算しています。※掲載されている図面・写真等は、作成方法や撮影方法・時期などにより実際とは異なる場合があります。※家具や車などは、配置のイメージであり、賃貸物件に付属していません(家具家電付き等の表示があるものを除く)。

ポイントがたまる  
住んでいるだけでポイントが貯まり、  
住替え時に家賃が最大3ヶ月分無料に!

らくらくパートナー  
気分も手間もお財布も、らくらく。  
保証人不要のらくらくパートナー

株式会社アルシュ・コーポレーション 溝の口店

TEL:044-850-2250  
FAX: 044-850-2251

神奈川県川崎市高津区二子4丁目3-1立花屋ビル1F  
免許番号: 神奈川県免許(4)第26987号  
所属団体: (公社)神奈川県宅地建物取引業協会 / (公社)首都圏不動産公正取引協議会

取引形態  
仲介