

# Sha Maison

積水ハウス品質のお部屋を シャーメゾン ショップ Shop

J R南武線

中野島駅 徒歩10分

モバイルで見る



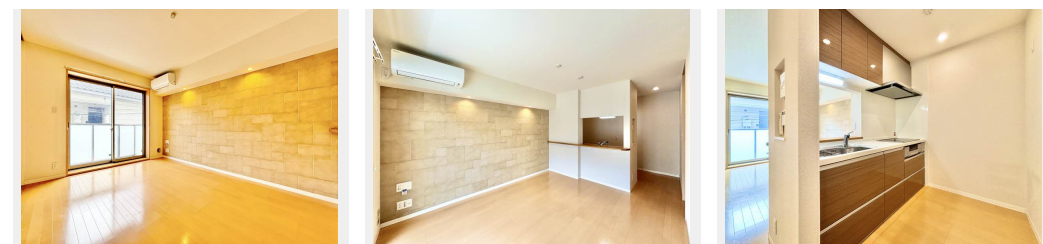
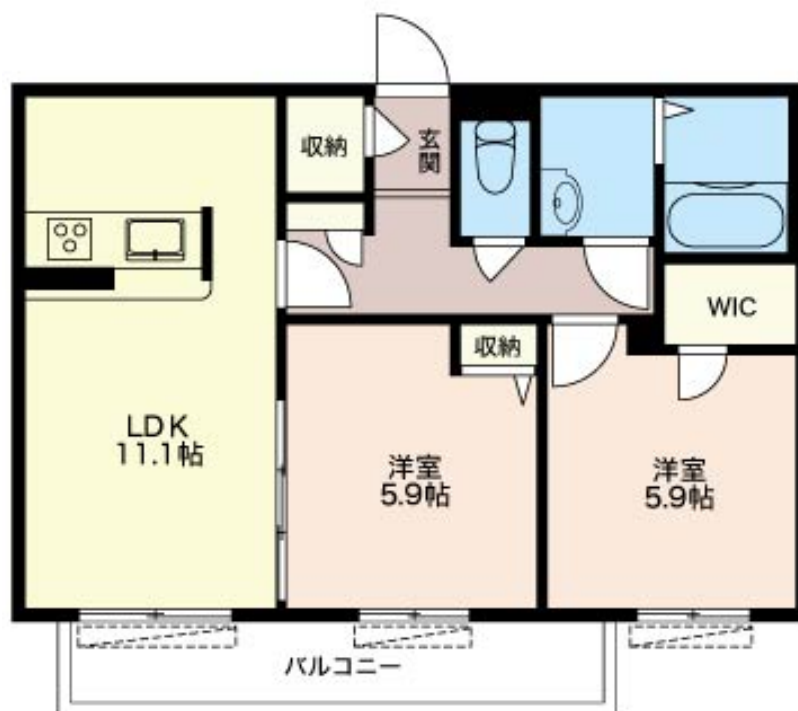
2LDK  
マンション

家賃 **132,000 円**

共益費等 9,000 円

敷金 0 ヶ月

礼金 2 ヶ月



積水ハウスの賃貸住宅 シャーメゾン

Sha Maison

この物件の  
オススメ  
ポイント

積水ハウス施工の賃貸住宅『シャーメゾン』  
上階からの音を大幅に抑える高遮音床システム「シャイド」を採用／宅配ボックス付きなので不在時にも荷物を受け取れます／インターネットが無料で入・・・

## この物件についている こだわり設備

- 高遮音床システム
- 防犯カメラ
- エアコン全室
- 宅配BOX
- 防犯ガラス
- 浴室乾燥機
- インターネット無料(WiFi付)
- TVEモニター付きインターホン
- 追い焚き給湯
- オートロック
- WIC・納戸
- 対面キッチン

高遮音床システム「SHAIDD55」／都市ガス／宅配BOX／ゴミ集積場（敷地内）／駐輪場（屋根付き）／オートロック／防犯カメラ／BS／インターネット無料／LGBTQフレンドリー／高齢者対応可／フローリング／雨戸（シャッタータイプ）／モニタ付ドアホン／全身ミラー／インターネット無料（Wi-Fi対応）／防犯ガラス（合せガラス）／玄関鍵（①キー②ロック）／給湯箇所（浴室・台所・洗面所）／エコジョーズ／給湯器（追焚機能付）／浴室乾燥機（暖房乾燥）／シャワー／ユニットバス1418／洗濯機置場（室内）／洗面化粧台／室内物干し／対面キッチン／IHクッキングヒーター

物件名	アルビレオB 202号室	間取り	2LDK／洋室5.9 洋室5.9 LDK11.1 (帖)
アクセス	J R南武線 中野島駅 徒歩10分 小田急小田原線 登戸駅 バス7分、中野島多摩川住宅 バス	専有面積 / 向き	54.75㎡ / 南
所在地	神奈川県川崎市多摩区中野島 5丁目7-3	築年月 / 構造	2016年5月下旬 / 鉄骨・2階-3階建
ランドマーク	-	入居 / 契約期間	2026年7月下旬 / 2年
		駐車場	なし

入居諸条件備考

シャーメゾンライフSUPPORT24（月額1,320円税込）にご加入いただきます。ご入居にかかる諸費用として、退去クリーニング費用（初回契約時）78,320円（税込）鍵交換費用22,000円（税込）が必要です。／火災保険へのご加入が条件となります。※ご入居中は、借家人賠償責任保険・個人賠償責任保険が付帯された火災保険へのご加入が必要となります。積水ハウス不動産グループでは、万一の事故の際、グループが連携して迅速に対応できる「シャーメゾンライフGUARD」(\*)へのご加入を推奨しております。\*保険契約の取扱代理店は、積水ハウスシャーメゾンPM東京（株）および積水ハウスシャーメゾンパートナーズ（株）となります。／積水ハウスシャーメゾンパートナーズの保証人不要プラン『らくらくパートナー』に加入が必要です。【新規契約時】事務手数料：33,000円（税込）、【毎月】保証料：月額賃料等の2％／諸費用及びその他契約費用は別途打合せ／更新料：新賃料の1ヶ月分

No.126742900202

※消費税は10%として計算しています。※掲載されている図面・写真等は、作成方法や撮影方法・時期などにより実際とは異なる場合があります。※家具や車などは、配置のイメージであり、賃貸物件に付属していません（家具家電付き等の表示があるものを除く）。

**ポイントがたまる**  
住んでいるだけでポイントが貯まり、住替え時に家賃が最大3ヶ月分無料に!

**らくらくパートナー**  
気分も手間もお財布も、らくらく。保証人不要のらくらくパートナー

有限会社大堂  
TEL:044-911-2111  
FAX: 044-911-2112

神奈川県川崎市多摩区登戸3467-1  
免許番号：神奈川県免許(13)第9161号  
所属団体：（公財）日本賃貸住宅管理協会 / （公社）神奈川県宅地建物取引業協会 / 全国賃貸管理ビジネス協会（ほか）

取引形態  
仲介