

Sha Maison

積水ハウス品質のお部屋を シャーメゾン ショップ Shop

J R南武線

宿河原駅 徒歩7分

モバイルで見る



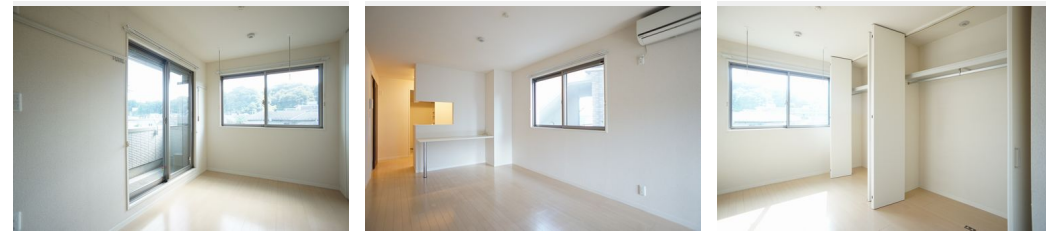
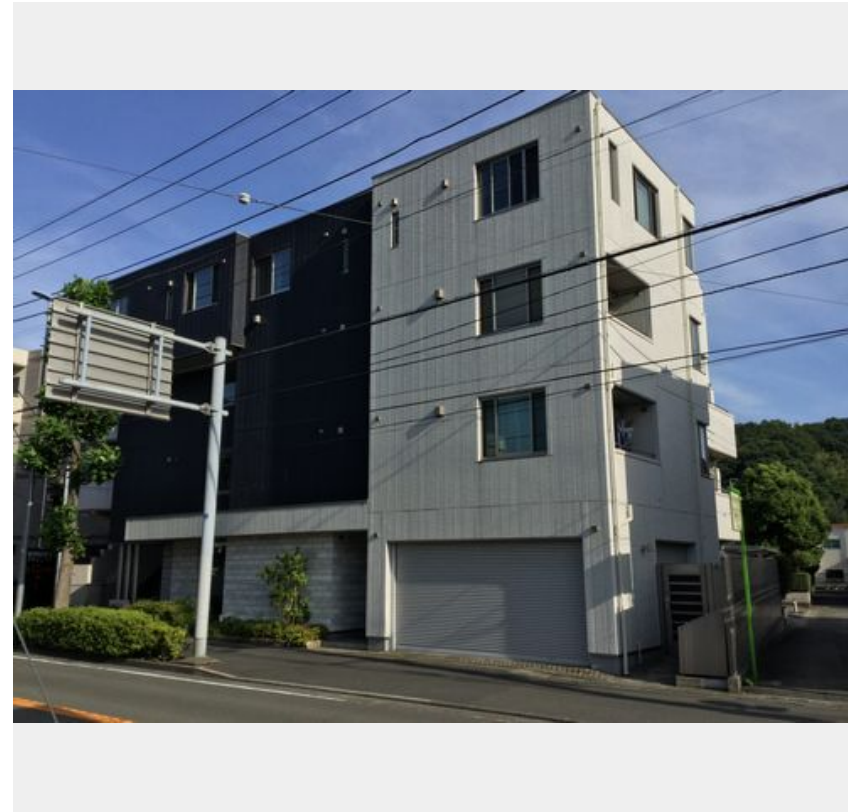
1LDK
マンション

家賃 **115,000 円**

共益費等 7,500 円

敷金 0 ヶ月

礼金 1 ヶ月



積水ハウスの賃貸住宅 シャーメゾン
Sha Maison

この物件の
**オススメ
ポイント**

積水ハウス施工の賃貸住宅『シャーメゾン』
宅配ボックス付きなので不在時にも荷物を受け取れます／エン
トランスに「オートロック」を採用／窓には侵入抑止効果が期
待できる「防犯ガラス」を採・・・

この物件についている **こだわり設備**

- 宅配BOX
- オートロック
- 防犯ガラス
- TVモニター付きインターホン
- しゃ熱断熱複層ガラス
- 浴室乾燥機
- 追い焚き給湯
- エアコン
- 対面キッチン
- 3口コンロ
- 室内物干
- コンロ

宅配BOX／ゴミ集積場（敷地内）／高齢者対応可／駐輪場（屋根付き）／オートロック
／CATV（都市型）／LGBTQフレンドリー／角部屋／スライディングスクリーン／フローリング
／Low-E複層ガラス／雨戸（シャッタータイプ）／モニター付ドアホン／防犯ガラス（合せガラス）
／玄関鍵（①キー②ロック）／給湯箇所（浴室・台所・洗面所）／給湯器（ガス）／給湯器（追焚機能付）
／浴室乾燥機（暖房乾燥）／シャワー／洗濯機置場（室内）／洗髪洗面化粧台／室内物干し／対
面キッチン／ガスコンロ／3口コンロ／グリル付きコンロ／トイレ（洗浄機能付便座）／バス・トイレ

物件名 グラン ヴィラージュ 305号室
アクセス J R南武線 宿河原駅 徒歩7分
小田急小田原線 向ヶ丘遊園駅 徒歩19分
所在地 神奈川県川崎市多摩区長尾4丁目5-2
ランドマーク -

間取り 1LDK／洋室5 LDK12.1（帖）
専有面積 / 向き 40.0㎡／南
築年月 / 構造 2011年7月中旬／重量鉄骨・3階-4階建
入居 / 契約期間 即時／2年
駐車場 なし

入居諸条件備考

シャーメゾンライフSUPPORT24（月額1,320円税込）にご加入いただきます。ご入居にかかる諸費用として、退去クリーニング費用（初回契約時）63,030円（税込）鍵交換費用24,200円（税込）が必要です。／火災保険へのご加入が条件となります。※ご入居中は、借家人賠償責任保険・個人賠償責任保険が付帯された火災保険へのご加入が必要となります。積水ハウス不動産グループでは、万一の事故の際、グループが連携して迅速に対応できる「シャーメゾンライフGUARD」(*)へのご加入を推奨しております。*保険契約の取扱代理店は、積水ハウスシャーメゾンPM東京（株）および積水ハウスシャーメゾンパートナーズ（株）となります。／積水ハウスシャーメゾンパートナーズの保証人不要プラン『らくらくパートナー』にご加入が必要です。【新規契約時】事務手数料：33,000円（税込）、[毎月]保証料：月額賃料等の2%／諸費用及びその他契約費用は別途打合せ／※各施設までの距離・徒歩分数はシステムで自動的に処理しているため、実際とは異なる場合がございます。学区等は各自自治体へ確認をお願いいたします。／更新料：新賃料の1ヶ月分

No.126720500305
※消費税は10%として計算しています。※掲載されている図面・写真等は、作成方法や撮影方法・時期などにより実際とは異なる場合があります。※家具や車などは、配置のイメージであり、賃貸物件に付属しておりません（家具家電付き等の表示があるものを除く）。

ポイントがたまる
住んでいるだけでポイントが貯まり、住替え時に家賃が最大3ヶ月分無料に!

らくらくパートナー
気分も手間もお財布も、らくらく。保証人不要のらくらくパートナー

株式会社スペース・プラン 向ヶ丘店
TEL:044-933-0011
FAX: 044-934-1911

神奈川県川崎市多摩区登戸2055
免許番号：国土交通大臣免許(7)第5261号
所属団体：（公社）神奈川県宅地建物取引業協会／（公社）首都圏不動産公正取引協議会

取引形態
仲介