

Sha Maison

積水ハウス品質のお部屋を シャーメゾン ショップ Shop

J R南武線

久地駅 徒歩8分

モバイルで見る



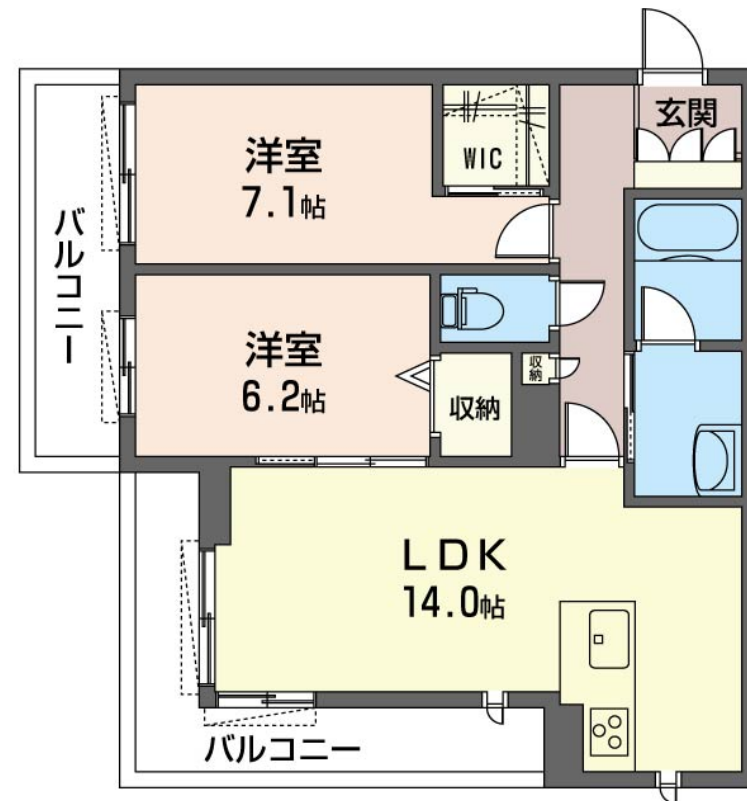
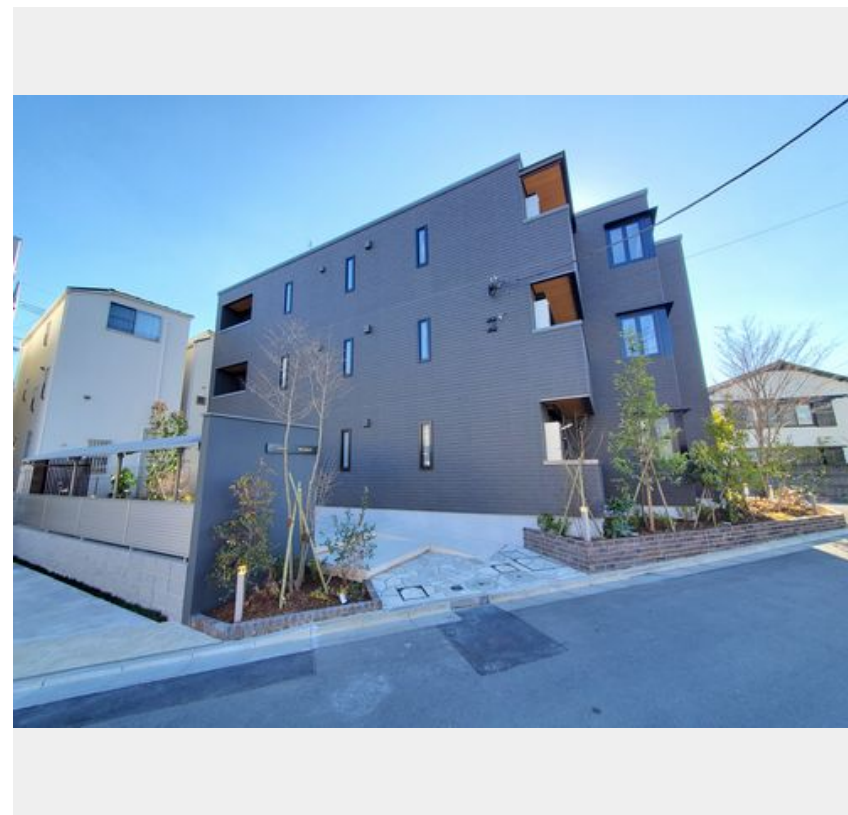
2LDK マンション

家賃 165,000 円

共益費等 9,000 円

敷金 0 ヶ月

礼金 2 ヶ月

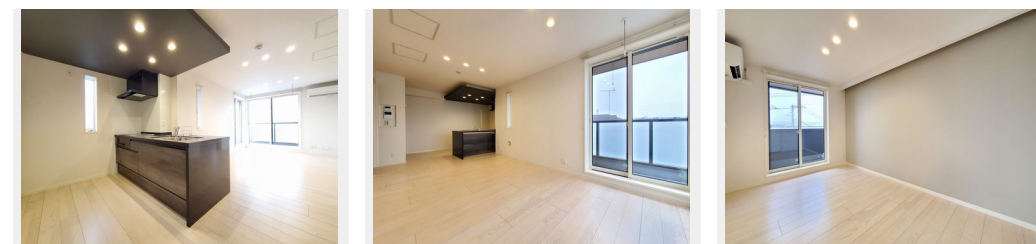


この物件の
オススメ
ポイント

上階からの音を大幅に抑える高遮音床システム「シャイド」を採用/街並みに調和する緑豊かな敷地計画「シャーメゾンガーデンズ」を採用/ペットとの暮らしご相談可能です/雨や雪が吹き込まない・・・

この物件についている こだわり設備

- 高遮音床システム
- シャーメゾンガーデンズ
- ペット相談可
- 屋内共用廊下タイプ
- エレベーター
- 宅配BOX
- インターネット無料(WiFi付)
- オートロック
- 防犯カメラ
- 防犯ガラス
- TVモニター付きインターホン
- WIC・納戸



積水ハウスの賃貸住宅 シャーメゾン

Sha Maison

駐車場有り/高遮音床システム「SHAIDD55」/住宅性能評価/ホテルライク/都市ガス/エレベーター/宅配BOX/ゴミ集積場(敷地内)/ペット相談可(犬・猫可)/駐輪場(屋根付き)/オートロック/防犯カメラ/BS/シャーメゾンガーデンズ/LGBTQフレンドリー/高齢者対応可/フローリング/Low-E複層ガラス/雨戸(シャッタータイプ)/モニタ付ドアホン/全身ミラー/ダウンライト/インターネット無料(Wi-Fi対応)/防犯ガラス(合せガラス)/玄関鍵(①キー②ロック)/給湯箇所(浴室・台所・洗面所)/エコジョーズ/給湯器(追焚機能付)/浴室乾燥

物件名	リラフォート 303号室	間取り	2LDK/洋室7.1 洋室6.2 LDK14 (帖)
アクセス	J R南武線 久地駅 徒歩8分 J R南武線 宿河原駅 徒歩20分	専有面積 / 向き	63.5㎡ / 南西
所在地	神奈川県川崎市多摩区堰1丁目24-1	築年月 / 構造	2023年1月下旬 / 重量鉄骨・3階-3階建
ランドマーク	-	入居 / 契約期間	2026年7月中旬 / 2年
		駐車場	なし

入居諸条件備考

シャーメゾンライフSUPPORT24(月額1,320円税込)にご加入いただけます。ご入居にかかる諸費用として、退去クリーニング費用(初回契約時) 88,440円(税込)が必要です。/火災保険へのご加入が条件となります。*ご入居中は、借家人賠償責任保険・個人賠償責任保険が付帯された火災保険へのご加入が必要となります。積水ハウス不動産グループでは、万一の事故の際、グループが連携して迅速に対応できる「シャーメゾンライフGUARD」(*)へのご加入を推奨しております。*保険契約の取扱代理店は、積水ハウスシャーメゾンP.M.東京(株)および積水ハウスシャーメゾンパートナーズ(株)となります。/積水ハウスシャーメゾンパートナーズの保証人不要プラン『らくらくパートナー』に加入が必要です。【新規契約時】事務手数料:33,000円(税込)、【毎月】保証料:月額賃料等の2%/諸費用及びその他契約費用は別途打合せ/更新料:新賃料の1ヶ月分

No.126231000303

※消費税は10%として計算しています。※掲載されている図面・写真等は、作成方法や撮影方法・時期などにより実際とは異なる場合があります。※家具や車などは、配置のイメージであり、賃貸物件に付属していません(家具家電付き等の表示があるものを除く)。

ポイントがたまる
住んでいるだけでポイントが貯まり、住替え時に家賃が最大3ヶ月分無料に!

らくらくパートナー
気分も手間もお財布も、らくらく。保証人不要のらくらくパートナー

有限会社大堂
TEL:044-911-2111
FAX: 044-911-2112

神奈川県川崎市多摩区登戸3467-1
免許番号: 神奈川県免許(13)第9161号
所属団体: (公財)日本賃貸住宅管理協会 / (公社)神奈川県宅地建物取引業協会 / 全国賃貸管理ビジネス協会 (ほか)

取引形態
仲介