

Sha Maison

積水ハウス品質のお部屋を シャーメゾン ショップ Shop

小田急小田原線

向ヶ丘遊園駅 徒歩13分

モバイルで見る



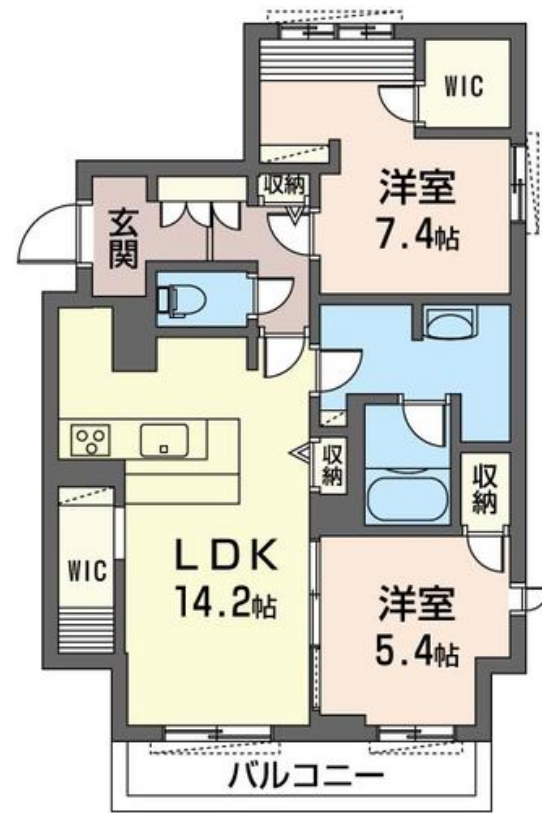
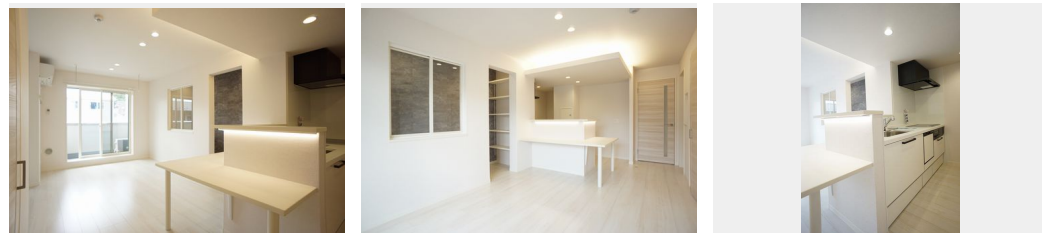
2LDK
マンション

家賃 **167,000 円**

共益費等 9,500 円

敷金 1 ヶ月

礼金 1 ヶ月



積水ハウスの賃貸住宅 シャーメゾン

Sha Maison

この物件の
オススメ
ポイント

□■小田急線『向ヶ丘遊園駅』から徒歩13分
(980m) ☆JR南武線・小田急線『登戸駅』から徒歩
18分(1400m) ☆2駅2路線利用可能な立地です☆積水
ハウス施工の賃貸住宅『シャーメ...』

この物件についている こだわり設備

- 屋内共用廊下タイプ
- シャーマゾンガーデンズ
- 高遮音床システム
- 宅配BOX
- しゃ熱断熱複層ガラス
- インターネット無料(WiFi付)
- TVEモニター付きインターホン
- オートロック
- 防犯カメラ
- 防犯ガラス
- エレベーター
- 対面キッチン

高遮音床システム「SHAI DD55」/ホテルライク/エレベーター/宅配BOX/ゴミ集積場(敷地内)/駐輪場(屋根付き)/オートロック/防犯カメラ/BS/シャーマゾンガーデンズ/LGBTQフレンドリー/高齢者対応可/アクセントクロス/フローリング/しゃ熱断熱複層ガラス/モニタ付ドアホン/全身ミラー/インターネット無料(Wi-Fi対応)/防犯ガラス(合せガラス)/給湯箇所(浴室・台所・洗面所)/給湯器(ガス)/エコジョーズ/浴室乾燥機(暖房乾燥)/ユニットバス1418/洗濯機置場(室内)/洗髪洗面化粧台/室内物干し/対面キッチン/IHクッ

物件名	ファインヴィラ 201号室	間取り	2LDK/洋室7.4 洋室5.4 LDK14.2(帖)
アクセス	小田急小田原線 向ヶ丘遊園駅 徒歩13分 JR南武線 登戸駅 徒歩18分	専有面積 / 向き	65.0㎡ / 南西
所在地	神奈川県川崎市多摩区枡形2丁目22-10	築年月 / 構造	2021年9月下旬 / 重量鉄骨・2階-3階建
ランドマーク	-	入居 / 契約期間	即時 / 2年
		駐車場	なし

入居諸条件備考

シャーマゾンライフSUPPORT24(月額880円税込)へ別途加入要。退室時ハウスクリーニング費用として73,700円(税込)ご負担頂きます。/火災保険へのご加入が条件となります。*ご入居中は、借家人賠償責任保険・個人賠償責任保険が付帯された火災保険へのご加入が必要となります。積水ハウス不動産グループでは、万一の事故の際、グループが連携して迅速に対応できる「シャーマゾンライフGUARD」(*)へのご加入を推奨しております。*保険契約の取扱代理店は、積水ハウス不動産東京(株)および積水ハウス不動産パートナーズ(株)となります。/積水ハウス不動産パートナーズの保証人不要プラン『らくらくパートナー』に加入が必要です。[新規契約時]事務手数料:33,000円(税込)、[毎月]保証料:月額賃料等の2%/諸費用及び、契約に要する費用は別途打合せ/更新料:新賃料の1ヶ月分

※消費税は10%として計算しています。※掲載されている図面・写真等は、作成方法や撮影方法・時期などにより実際とは異なる場合があります。※家具や車などは、配置のイメージであり、賃貸物件に付属していません(家具家電付き等の表示があるものを除く)。

ポイントがたまる
住んでいるだけでポイントが貯まり、住替え時に家賃が最大3ヶ月分無料に!

らくらくパートナー
気分も手間もお財布も、らくらく。保証人不要のらくらくパートナー

株式会社東都 向ヶ丘店

TEL:044-932-6011
FAX: 044-932-6001

神奈川県川崎市多摩区登戸2055
免許番号: 国土交通大臣免許(10)第3496号
所属団体: (一社)全国住宅産業協会 / (公社)首都圏不動産公正取引協議会

取引形態
仲介