

Sha Maison

積水ハウス品質のお部屋を シャーメゾン ショップ Shop

J R南武線

久地駅 徒歩7分

モバイルで見る



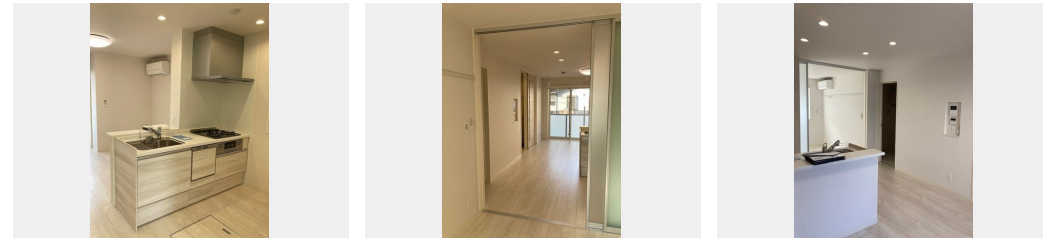
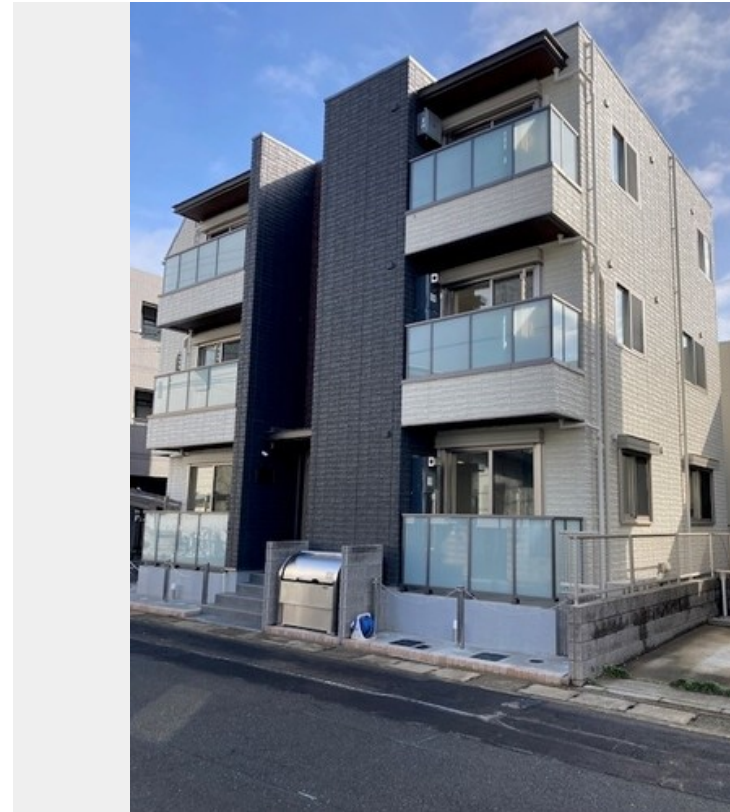
1LDK
マンション

家賃 109,000 円

共益費等 5,000 円

敷金 1ヶ月

礼金 2ヶ月



この物件の
オススメ
ポイント

耐震性の高い積水ハウス施工の重量鉄骨造3階建マンションタイプ賃貸住宅★無料インターネット導入済！（埋込式Wi-Fi周波数[2.4GHz][5.0GHz]対応/最速1Gbps/U-N・・・

この物件についている こだわり設備

- インターネット 無料(WiFi付)
- IOT対応
- オートロック
- 対面キッチン
- コンロ
- 3口コンロ
- 給湯設備
- エコジョーズ
- 追い焚き給湯
- 温水洗浄便座
- エアコン
- フローリング付

ゴミ集積場（敷地内）/オートロック/BS/角部屋/フローリング/インターネット無料（Wi-Fi対応）/IOT対応/給湯箇所（浴室・台所・洗面所）/給湯器（ガス）/エコジョーズ/給湯器（追焚機能付）/シャワー/ユニットバス1318/洗濯機置場（室内）/洗面化粧台/対面キッチン/ガスコンロ/3口コンロ/トイレ（洗浄機能付便座）/バス・トイレ（セパレート）/エアコン/バルコニー

物件名 LUMIERE（リュミエール）4号室

間取り 1LDK/LDK11.8 洋室5.4（帖）

アクセス J R南武線 久地駅 徒歩7分

専有面積 / 向き 41.11㎡ / 西

所在地 神奈川県川崎市多摩区堰1丁目27-49

築年月 / 構造 2024年2月中旬 / 重量鉄骨・1階-3階建

入居 / 契約期間 即時 / 2年

ランドマーク -

駐車場 なし

入居諸条件備考

シャーメゾンライフSUPPORT24（月額880円税込）へ別途加入要。退室時ハウスクリーニング費用として56,760円（税込）ご負担頂きます。スマートロック設定費用として16,500円（税込）ご負担頂きます。/火災保険へのご加入が条件となります。*ご入居中は、借家人賠償責任保険・個人賠償責任保険が付帯された火災保険へのご加入が必要となります。積水ハウス不動産グループでは、万一の事故の際、グループが連携して迅速に対応できる「シャーメゾンライフGUARD」(*)へのご加入を推奨しております。*保険契約の取扱代理店は、積水ハウス不動産東京（株）および積水ハウス不動産パートナーズ（株）となります。/積水ハウス不動産パートナーズの保証人不要プラン『らくらくパートナー』に加入が必要です。【新規契約時】事務手数料：33,000円（税込）、【毎月】保証料：月額賃料等の2%/諸費用及び、契約に要する費用は別途打合せ/更新料：新賃料の1ヶ月分

※消費税は10%として計算しています。※掲載されている図面・写真等は、作成方法や撮影方法・時期などにより実際とは異なる場合があります。※家具や車などは、配置のイメージであり、賃貸物件に付属していません（家具家電付き等の表示があるものを除く）。

ポイントがたまる
住んでいるだけでポイントが貯まり、住替え時に家賃が最大3ヶ月分無料に!

らくらくパートナー
気分も手間もお財布も、らくらく。保証人不要のらくらくパートナー

有限会社大堂
TEL:044-911-2111
FAX: 044-911-2112

神奈川県川崎市多摩区登戸3467-1
免許番号：神奈川県免許(13)第9161号
所属団体：（公財）日本賃貸住宅管理協会 / （公社）神奈川県宅地建物取引業協会 / 全国賃貸管理ビジネス協会（ほか）

取引形態
仲介