

Sha Maison

積水ハウス品質のお部屋を シャーメゾン ショップ Shop

J R南武線

久地駅 徒歩10分

モバイルで見る



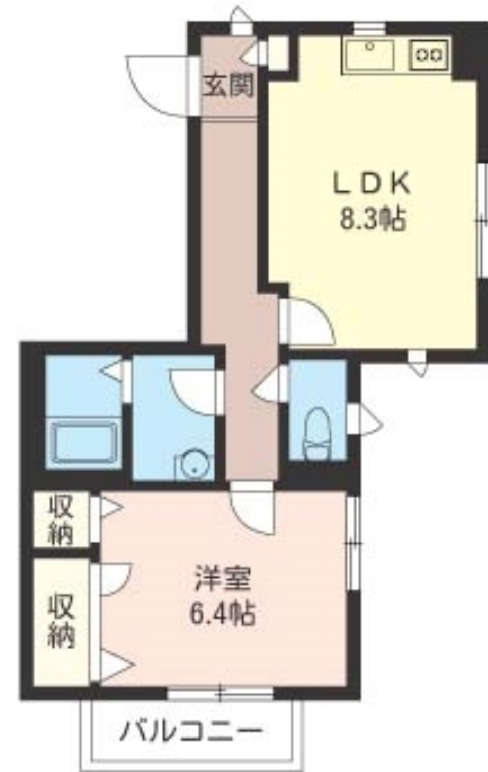
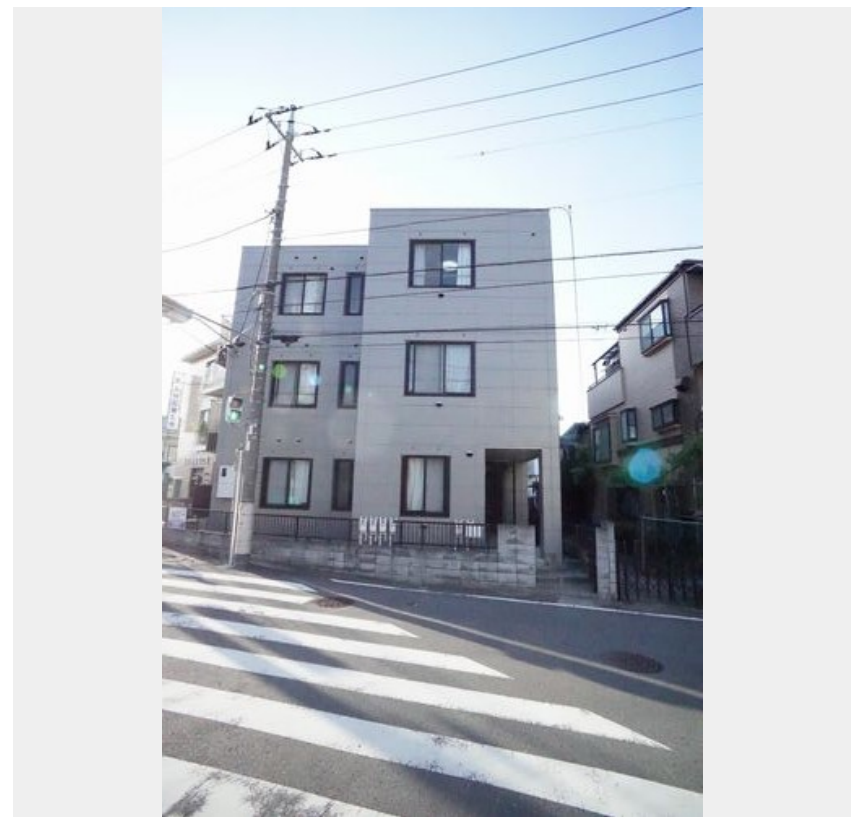
1LDK
マンション

家賃 76,000 円

共益費等 6,500 円

敷金 0 ヶ月

礼金 1 ヶ月



積水ハウスの賃貸住宅 シャーメゾン

Sha Maison

この物件の
オススメ
ポイント

積水ハウス施工の賃貸住宅

インターネットが無料で入居後すぐに使えます/室内のモニターから、訪問者の顔を確認できるインターホンです/すべてのお部屋にエアコンが設置されています

この物件についている こだわり設備



インターネット
無料(WiFi付)



TVモニター付き
インターホン



エアコン全室



コンロ



給湯設備

LGBTQフレンドリー/高齢者対応可/角部屋/モニター付ドアホン/インターネット無料 (Wi-Fi対応)/給湯箇所(浴室・台所・洗面所)/給湯器(ガス)/シャワー/洗濯機置場(室内)/洗面化粧台/ガスコンロ/2口コンロ/グリル付きコンロ/バス・トイレ(セパレート)/下駄箱/エアコン全室/バルコニー/都市ガス

| | |
|--------|---------------------------------------|
| 物件名 | ベルウッド 201号室 |
| アクセス | J R南武線 久地駅 徒歩10分 東急田園都市線 高津駅 徒歩24分 |
| 所在地 | 神奈川県川崎市多摩区堰2丁目11-41 |
| ランドマーク | - |

| | |
|-----------|-------------------------|
| 間取り | 1LDK/洋室6.4 LDK8.3 (帖) |
| 専有面積 / 向き | 34.3㎡ / 南西 |
| 築年月 / 構造 | 1998年3月下旬 / 重量鉄骨・2階-3階建 |
| 入居 / 契約期間 | 2026年6月上旬 / 2年 |
| 駐車場 | なし |

入居諸条件備考

シャーメゾンライフSUPPORT24 (月額1,320円税込)にご加入いただきます。ご入居にかかる諸費用として、退去クリーニング費用(初回契約時) 57,970円(税込)鍵交換費用27,500円(税込)が必要です。/火災保険へのご加入が条件となります。*ご入居中は、借家人賠償責任保険・個人賠償責任保険が付帯された火災保険へのご加入が必要となります。積水ハウス不動産グループでは、万一の事故の際、グループが連携して迅速に対応できる「シャーメゾンライフGUARD」(*)へのご加入を推奨しております。*保険契約の取扱代理店は、積水ハウスシャーメゾンPM東京(株)および積水ハウスシャーメゾンパートナーズ(株)となります。/積水ハウスシャーメゾンパートナーズの保証人不要プラン『らくらくパートナー』に加入が必要です。【新規契約時】事務手数料:33,000円(税込)、【毎月】保証料:月額賃料等の2%/諸費用及びその他契約費用は別途打合せ/更新料:新賃料の1ヶ月分

No.120339100201

※消費税は10%として計算しています。※掲載されている図面・写真等は、作成方法や撮影方法・時期などにより実際とは異なる場合があります。※家具や車などは、配置のイメージであり、賃貸物件に付属していません(家具家電付き等の表示があるものを除く)。

ポイントがたまる
住んでいるだけでポイントが貯まり、
住替え時に家賃が最大3ヶ月分無料に!

らくらくパートナー
気分も手間もお財布も、らくらく。
保証人不要のらくらくパートナー

株式会社東都 登戸店
TEL:044-933-2811
FAX: 044-932-9996

神奈川県川崎市多摩区登戸3418関山ビル2階
免許番号: 国土交通大臣免許(10)第3496号
所属団体: (一社)全国住宅産業協会 / (公社)首都圏不動産公正取引協議

取引形態
仲介