

Sha Maison

積水ハウス品質のお部屋を シャーメゾン ショップ Shop

東急田園都市線

梶が谷駅 徒歩8分

モバイルで見る



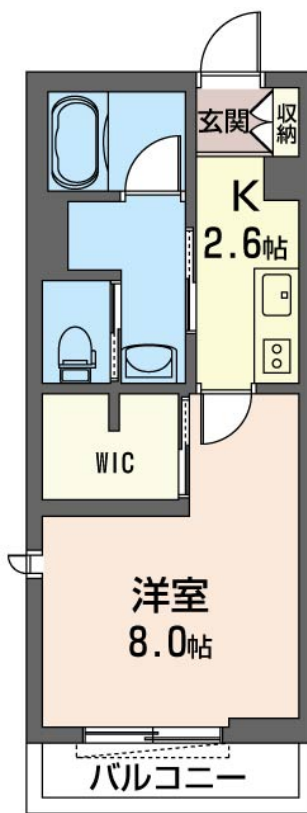
1K
アパート

家賃 **88,000 円**

共益費等 6,000 円

敷金 0 ヶ月

礼金 1.5 ヶ月



積水ハウスの賃貸住宅 シャーメゾン

Sha Maison

この物件の
**オススメ
ポイント**

★積水ハウス施工の賃貸住宅★

上階からの音を大幅に抑える高遮音床システム「シャイド」を採用／宅配ボックス付きなので不在時にも荷物を受け取れます／外出先で家電を操作できるIoTを搭載・・・

この物件についている **こだわり設備**

- 高遮音床システム
- 防犯カメラ
- WIC・納戸
- 宅配BOX
- 防犯ガラス
- しゃ熱断熱複層ガラス
- IOT対応
- 警備システム
- 浴室乾燥機
- インターネット無料(WiFi付)
- TVモニター付きインターホン
- 追い焚き給湯

高遮音床システム「SHAIDD50」／都市ガス／宅配BOX／駐輪場（屋根付き）／防犯カメラ／BS／LGBTQフレンドリー／角部屋／Low-E複層ガラス／雨戸（シャッタータイプ）／モニタ付ドアホン／全身ミラー／インターネット無料（Wi-Fi対応）／防犯ガラス（合せガラス）／IOT対応／玄関鍵（①キー②ロック）／ホームセキュリティ（セコム）／給湯箇所（浴室・台所・洗面所）／エコジョーズ／給湯器（追焚機能付）／浴室乾燥機（暖房乾燥）／シャワー／ユニットバス1318／洗濯機置場（室内）／洗髪洗面化粧台／室内物干し／IHクッキングヒーター／2口コン

物件名	アミコートB 202号室	間取り	1K／洋室8 K2.6 (帖)
アクセス	東急田園都市線 梶が谷駅 徒歩8分 J R南武線 武蔵溝ノ口駅 徒歩20分	専有面積 / 向き	29.75㎡ / 西
所在地	神奈川県川崎市高津区末長 1丁目29-33	築年月 / 構造	2021年10月下旬 / 軽量鉄骨・2階-2階建
ランドマーク	-	入居 / 契約期間	2026年6月下旬 / 2年
		駐車場	なし

入居諸条件備考

シャーメゾンライフSUPPORT24（月額1,320円税込）にご加入いただきます。ご入居にかかる諸費用として、退去クリーニング費用（初回契約時）52,800円（税込）鍵交換費用13,200円（税込）が必要です。／火災保険へのご加入が条件となります。※ご入居中は、借家人賠償責任保険・個人賠償責任保険が付帯された火災保険へのご加入が必要となります。積水ハウス不動産グループでは、万一の事故の際、グループが連携して迅速に対応できる「シャーメゾンライフGUARD」(*)へのご加入を推奨しております。*保険契約の取扱代理店は、積水ハウスシャーメゾンPM東京（株）および積水ハウスシャーメゾンパートナーズ（株）となります。／積水ハウスシャーメゾンパートナーズの保証人不要プラン『らくらくパートナー』に加入が必要です。【新規契約時】事務手数料：33,000円（税込）、【毎月】保証料：月額賃料等の2％／諸費用及びその他契約費用は別途打合せ／更新料：新賃料の1ヶ月分

No.12677880020
※消費税は10%として計算しています。※掲載されている図面・写真等は、作成方法や撮影方法・時期などにより実際とは異なる場合があります。※家具や車などは、配置のイメージであり、賃貸物件に付属していません（家具家電付き等の表示があるものを除く）。

ポイントがたまる
住んでいるだけでポイントが貯まり、住替え時に家賃が最大3ヶ月分無料に!

らくらくパートナー
気分も手間もお財布も、らくらく。保証人不要のらくらくパートナー

株式会社アルシュ・コーポレーション 溝の口店

TEL:044-850-2250
FAX: 044-850-2251

神奈川県川崎市高津区二子4丁目3-1立花屋ビル1F
免許番号：神奈川県免許(4)第26987号
所属団体：（公社）神奈川県宅地建物取引業協会 / （公社）首都圏不動産公正取引協議会

取引形態
仲介