

Sha Maison

積水ハウス品質のお部屋を シャーメゾン ショップ Shop

東急田園都市線

溝の口駅 徒歩19分

モバイルで見る



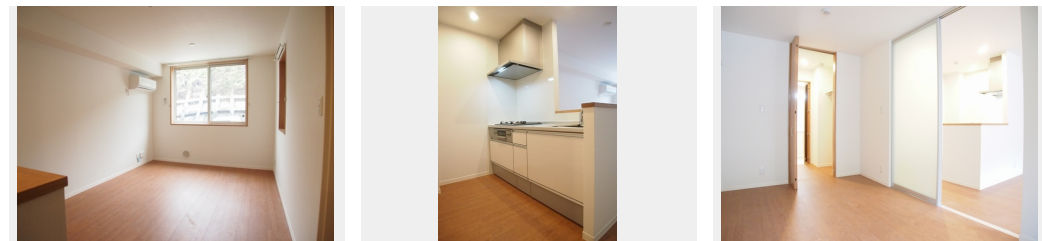
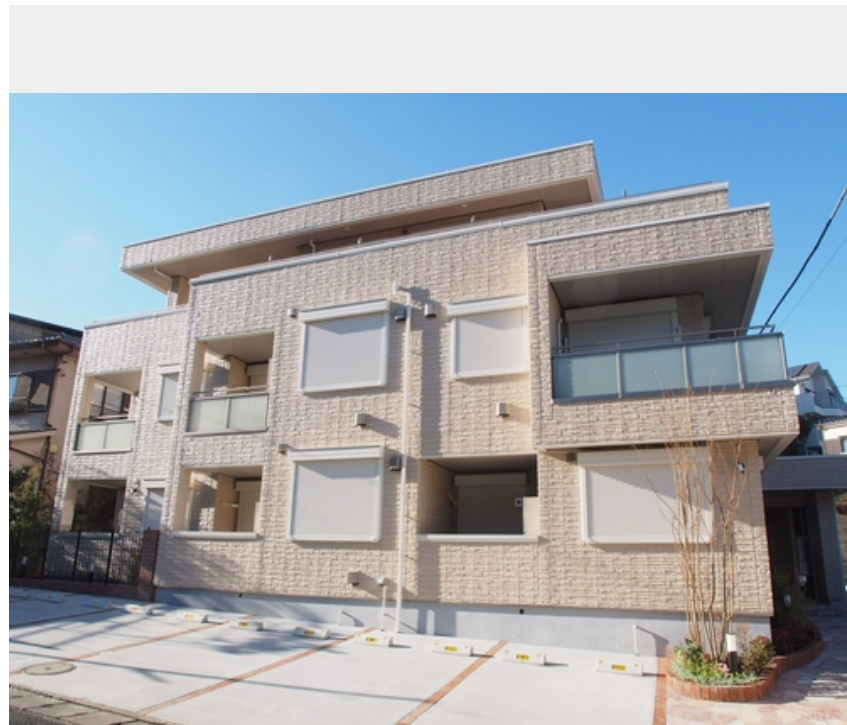
1LDK
マンション

家賃 **119,000 円**

共益費等 7,000 円

敷金 0 ヶ月

礼金 1 ヶ月



積水ハウスの賃貸住宅 シャーメゾン

Sha Maison

この物件の
オススメ
ポイント

★積水ハウス施工の賃貸住宅★

上階からの音を大幅に抑える高遮音床システム「シャイド」を採用/宅配ボックス付きなので不在時にも荷物を受け取れます/インターネットが無料で入居後すぐに使...

この物件についている **こだわり設備**

- 高遮音床システム
- 防犯カメラ
- 浴室乾燥機
- 宅配BOX
- 防犯ガラス
- エアコン
- インターネット無料(WiFi付)
- TVEモニター付きインターホン
- 対面キッチン
- オートロック
- WIC・納戸
- 3口コンロ

駐車場有り/高遮音床システム「SHAIDD55」/都市ガス/宅配BOX/ゴミ集積場(敷地内)/高齢者対応可/駐輪場(屋根付き)/オートロック/防犯カメラ/BS/LGBTQフレンドリー/フローリング/雨戸(シャッタータイプ)/モニター付ドアホン/インターネット無料(Wi-Fi対応)/防犯ガラス(合せガラス)/玄関鍵(①キー②ロック)/給湯箇所(浴室・台所・洗面所)/エコジョーズ/浴室乾燥機(暖房乾燥)/シャワー/ユニットバス1318/洗濯機置場(室内)/洗髪洗面化粧台/室内物干し/対面キッチン/ガスコンロ/3口コンロ/トイレ(洗浄機能付便座)/バス

物件名 LOTUS 7号室
アクセス 東急田園都市線 溝の口駅 徒歩19分
東急田園都市線 梶が谷駅 徒歩17分
所在地 神奈川県川崎市高津区末長2丁目21-20
ランドマーク -

間取り 1LDK/洋室6.6 WIC1.6 LDK11.6(帖)
専有面積/向き 45.87㎡/南東
築年月/構造 2015年12月中旬/重量鉄骨・1階-3階建
入居/契約期間 2026年7月上旬/2年
駐車場 有り/月 14,300円 ~ 14,300円(税込)

入居諸条件備考

シャーメゾンライフSUPPORT24(月額1,320円税込)にご加入いただきます。ご入居にかかる諸費用として、退去クリーニング費用(初回契約時)73,150円(税込)鍵交換費用12,100円(税込)が必要です。/火災保険へのご加入が条件となります。*ご入居中は、借家人賠償責任保険・個人賠償責任保険が付帯された火災保険へのご加入が必要となります。積水ハウス不動産グループでは、万一の事故の際、グループが連携して迅速に対応できる「シャーメゾンライフGUARD」(*)へのご加入を推奨しております。*保険契約の取扱代理店は、積水ハウスシャーメゾンPM東京(株)および積水ハウスシャーメゾンパートナーズ(株)となります。/積水ハウスシャーメゾンパートナーズの保証人不要プラン『らくらくパートナー』に加入が必要です。[新規契約時]事務手数料:33,000円(税込)、[毎月]保証料:月額賃料等の2%/諸費用及びその他契約費用は別途打合せ/駐車場の空・料金等につきましては別途お問合せ下さい。/更新料:新賃料の1ヶ月分

No.12673960007

*消費税は10%として計算しています。*掲載されている図面・写真等は、作成方法や撮影方法・時期などにより実際とは異なる場合があります。*家具や車などは、配置のイメージであり、賃貸物件に付属していません(家具家電付き等の表示があるものを除く)。

ポイントがたまる
住んでいるだけでポイントが貯まり、住替え時に家賃が最大3ヶ月分無料!

らくらくパートナー
気分も手間もお財布も、らくらく。保証人不要のらくらくパートナー

株式会社スペース・プラン 溝ノ口店

TEL:044-850-8155
FAX: 044-850-8166

神奈川県川崎市高津区溝口1丁目8-21
免許番号: 国土交通大臣免許(7)第5261号
所属団体: (公社)神奈川県宅地建物取引業協会 / (公社)首都圏不動産公正取引協議会

取引形態
仲介