

# Sha Maison

積水ハウス品質のお部屋を シャーメゾン ショップ Shop

東急田園都市線

梶が谷駅 徒歩13分

モバイルで見る



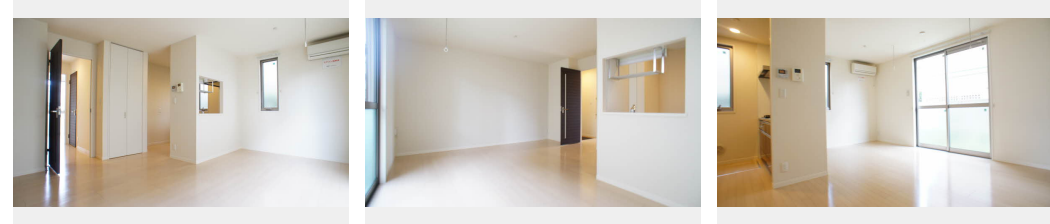
1LDK  
アパート

家賃 **119,000 円**

共益費等 8,000 円

敷金 0 ヶ月

礼金 1 ヶ月



積水ハウスの賃貸住宅 シャーメゾン

Sha Maison

この物件の  
オススメ  
ポイント

★積水ハウス施工の賃貸住宅★

上階からの音を大幅に抑える高遮音床システム「シャイド」を採用/エントランスに「オートロック」を採用/窓には侵入抑止効果が期待できる「防犯ガラス」を採用・・・

この物件についている **こだわり設備**

- 高遮音床システム
- 専用庭
- 対面キッチン
- オートロック
- 浴室乾燥機
- 3口コンロ
- 防犯ガラス
- 追い焚き給湯
- コンロ
- TVモニター付きインターホン
- エアコン
- 給湯設備

駐車場有り/高遮音床システム「SHAIDD55」/ゴミ集積場(敷地内)/駐輪場(屋根付き)/オートロック/CATV(都市型)/LGBTQフレンドリー/高齢者対応可/角部屋/フローリング/雨戸(シャッタータイプ)/モニター付ドアホン/ダウンライト/照明器具(LED)/防犯ガラス(合せガラス)/玄関鍵(①キー②ロック)/給湯箇所(浴室・台所・洗面所)/給湯器(ガス)/給湯器(追焚機能付)/浴室乾燥機(暖房乾燥)/シャワー/洗濯機置場(室内)/洗髪洗面化粧台/対面キッチン/ガスコンロ/3口コンロ/トイレ(洗浄機能付便座)/バス・トイレ(セパレート)

物件名 ウィスタリア梶ヶ谷 101号室  
アクセス 東急田園都市線 梶が谷駅 徒歩13分  
東急田園都市線 宮崎台駅 徒歩18分  
所在地 神奈川県川崎市高津区梶ヶ谷 4丁目13-15  
ランドマーク -

間取り 1LDK/洋室6.1 LDK13.5(帖)  
専有面積/向き 45.0㎡/南  
築年月/構造 2012年1月中旬/軽量鉄骨・1階-2階建  
入居/契約期間 2026年5月下旬/2年  
駐車場 有り/月 15,400円 ~ 15,400円(税込)

入居諸条件備考

シャーメゾンライフSUPPORT24(月額1,320円税込)にご加入いただきます。ご入居にかかる諸費用として、退去クリーニング費用(初回契約時)73,150円(税込)鍵交換費用24,200円(税込)が必要です。/火災保険へのご加入が条件となります。\*ご入居中は、借家人賠償責任保険・個人賠償責任保険が付帯された火災保険へのご加入が必要となります。積水ハウス不動産グループでは、万一の事故の際、グループが連携して迅速に対応できる「シャーメゾンライフGUARD」(\*)へのご加入を推奨しております。\*保険契約の取扱代理店は、積水ハウスシャーメゾンPM東京(株)および積水ハウスシャーメゾンパートナーズ(株)となります。/積水ハウスシャーメゾンパートナーズの保証人不要プラン『らくらくパートナー』に加入が必要です。[新規契約時]事務手数料:33,000円(税込)、[毎月]保証料:月額賃料等の2%/諸費用及びその他契約費用は別途打合せ/駐車場の空・料金等につきましては別途お問合せ下さい。/更新料:新賃料の1ヶ月分

No.126723500101

\*消費税は10%として計算しています。\*掲載されている図面・写真等は、作成方法や撮影方法・時期などにより実際とは異なる場合があります。\*家具や車などは、配置のイメージであり、賃貸物件に付属していません(家具家電付き等の表示があるものを除く)。

**ポイントがたまる**  
住んでいるだけでポイントが貯まり、住替え時に家賃が最大3ヶ月分無料に!

**らくらくパートナー**  
気分も手間もお財布も、らくらく。保証人不要のらくらくパートナー

株式会社スペース・プラン 溝ノ口店

TEL:044-850-8155  
FAX: 044-850-8166

神奈川県川崎市高津区溝ノ口1丁目8-21  
免許番号: 国土交通大臣免許(7)第5261号  
所属団体: (公社)神奈川県宅地建物取引業協会 / (公社)首都圏不動産公正取引協議会

取引形態  
仲介