

# Sha Maison

積水ハウス品質のお部屋を シャーメゾン ショップ Shop

J R南武線

武蔵中原駅 バス10分 徒歩3分

モバイルで見る



2LDK  
マンション

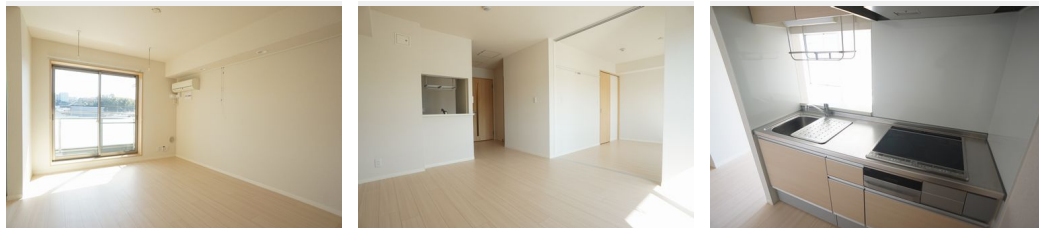
家賃 **106,000 円**

共益費等 6,500 円

敷金 1 ヶ月

礼金 0 ヶ月

1ヶ月 家賃無料 礼金 0



積水ハウスの賃貸住宅 シャーメゾン

Sha Maison

この物件の  
オススメ  
ポイント

積水ハウス施工の賃貸住宅【シャーメゾン】 / 共用玄関にオートロック有 / オール電化 / モニターホン / 全身ミラー / ウォークインクローゼット / 屋根付駐輪場 / 敷地内駐車場 (有料・要空き確認) / ...

この物件についている こだわり設備

- 高遮音床システム
- TVモニター付きインターホン
- オートロック
- 防犯ガラス
- 対面キッチン
- コンロ
- IHクッキングヒーター
- オール電化
- 給湯設備
- エコキュート
- 追い焚き給湯
- 浴室乾燥機

駐車場有り / 高遮音床システム「SHAIDD55」 / ゴミ集積場 (敷地内) / 駐輪場 (屋根付き) / オートロック / 防音サッシ / LGBTQフレンドリー / 高齢者対応可 / 複層ガラス / モニタ付ドアホン / 全身ミラー / 防犯ガラス (合せガラス) / 玄関鍵 (①キー②ロック) / 給湯箇所 (浴室・台所・洗面所) / エコキュート / 給湯器 (追焚機能付) / オール電化 / 浴室乾燥機 (暖房乾燥) / シャワー / 洗濯機置場 (室内) / 洗顔洗面化粧台 / 対面キッチン / IHクッキングヒーター / バス・トイレ (セパレート) / ウォークインクローゼット / エアコン / バルコニー

物件名	プレミール 302号室	間取り	2LDK / 洋室6.4 洋室5.5 LDK12.3 (帖)
アクセス	J R南武線 武蔵中原駅 バス10分、鷹巣橋 バス停 徒歩3分 J R南武線 武蔵小杉駅 バス17分、鷹巣橋 バス停 徒歩3分	専有面積 / 向き	57.0㎡ / 南
所在地	神奈川県川崎市高津区久末 2 1 8 9	築年月 / 構造	2013年1月下旬 / 重量鉄骨・3階-3階建
ランドマーク	-	入居 / 契約期間	即時 / 2年
		駐車場	有り / 月 12,100円 ~ 12,100円 (税込)

入居諸条件備考

シャーメゾンライフSUPPORT24 (月額880円税込) へ別途加入要。退室時ハウスクリーニング費用として69,410円 (税込) 負担頂きます。鍵交換費用として24,200円 (税込) 負担頂きます。火災保険へのご加入が条件となります。\*ご入居中は、借家人賠償責任保険・個人賠償責任保険が付帯された火災保険へのご加入が必要となります。積水ハウス不動産グループでは、万一の事故の際、グループが連携して迅速に対応できる「シャーメゾンライフGUARD」(\*) へのご加入を推奨しております。\*保険契約の取扱代理店は、積水ハウス不動産東京 (株) および積水ハウス不動産パートナーズ (株) となります。/ 積水ハウス不動産パートナーズの保証人不要プラン「らくらくパートナー」に加入が必要です。【新規契約時】事務手数料: 33,000円 (税込)、【毎月】保証料: 月額賃料等の2% / 諸費用及び、契約に要する費用は別途打合せ / ※各施設までの距離・徒歩分はシステムで自動的に処理しているため、実際とは異なる場合がございます。/ 駐車場の空・料金等につきましては別途お問合せ下さい。/ 更新料: 新賃料の1ヶ月分

※消費税は10%として計算しています。※掲載されている図面・写真等は、作成方法や撮影方法・時期などにより実際とは異なる場合があります。※家具や車などは、配置のイメージであり、賃貸物件に付属しておりません (家具家電付き等の表示があるものを除く)。

**ポイントがたまる**  
住んでいるだけでポイントが貯まり、住替え時に家賃が最大3ヶ月分無料に!

**らくらくパートナー**  
気分も手間もお財布も、らくらく。保証人不要のらくらくパートナー

株式会社アルシュ・コーポレーション 武蔵新城店

TEL:044-750-1525  
FAX: 044-750-1526

神奈川県川崎市中原区上新城 2 丁目 9 - 5 K Tビル 2 F  
免許番号: 神奈川県免許(4)第26987号  
所属団体: (公社) 神奈川県宅地建物取引業協会 / (公社) 首都圏不動産公正取引協議会

取引形態  
仲介