

Sha Maison

積水ハウス品質のお部屋を シャーメゾン ショップ Shop

東急田園都市線

高津駅 徒歩15分

モバイルで見る



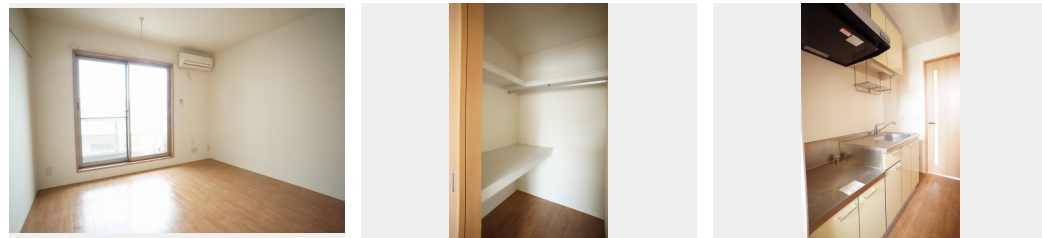
1K
マンション

家賃 **78,000 円**

共益費等 5,000 円

敷金 1ヶ月

礼金 1ヶ月



積水ハウスの賃貸住宅 シャーメゾン

Sha Maison

この物件の
オススメ
ポイント

宅配ボックス付きなので不在時にも荷物を受け取れます／エントランスに「オートロック」を採用／室内のモニターから、訪問者の顔を確認できるインターホンです／日用品や季節物もすっきり整頓で・・・

この物件についている こだわり設備

- 宅配BOX
- オートロック
- TVモニター付きインターホン
- WIC・納戸
- エアコン
- 給湯設備
- 洗髪洗面台

宅配BOX／ゴミ集積場（敷地内）／高齢者対応可／駐輪場（屋根付き）／オートロック／CATV（都市型）／LGBTQフレンドリー／モニター付ドアホン／玄関鍵（①キー②ロック）／給湯箇所（浴室・台所・洗面所）／給湯器／シャワー／洗濯機置場（室内）／洗髪洗面化粧台／ウォークインクローゼット／エアコン／バルコニー／都市ガス

| | |
|--------|---|
| 物件名 | クレール高津 302号室 |
| アクセス | 東急田園都市線 高津駅 徒歩15分 東急田園都市線 溝の口駅 徒歩18分 |
| 所在地 | 神奈川県川崎市高津区溝口6丁目16-1 |
| ランドマーク | - |

| | |
|-----------|-------------------------|
| 間取り | 1K／洋室7.4 K2.9 (帖) |
| 専有面積 / 向き | 26.25㎡ / 南 |
| 築年月 / 構造 | 2008年3月中旬 / 重量鉄骨・3階-3階建 |
| 入居 / 契約期間 | 2026年6月上旬 / 2年 |
| 駐車場 | なし |

入居諸条件備考

シャーメゾンライフSUPPORT24（月額1,320円税込）にご加入いただきます。ご入居にかかる諸費用として、退室時ハウスクリーニング費用52,800円（税込）鍵交換費用24,200円（税込）が必要です。／火災保険へのご加入が条件となります。＊ご入居中は、借家人賠償責任保険・個人賠償責任保険が付帯された火災保険へのご加入が必要となります。積水ハウス不動産グループでは、万一の事故の際、グループが連携して迅速に対応できる「シャーメゾンライフGUARD」(*)へのご加入を推奨しております。＊保険契約の取扱代理店は、積水ハウスシャーメゾンPM東京(株)および積水ハウスシャーメゾンパートナーズ(株)となります。／積水ハウスシャーメゾンパートナーズの保証人不要プラン『らくらくパートナー』に加入が必要です。【新規契約時】事務手数料：33,000円（税込）、【毎月】保証料：月額賃料等の2％／諸費用及びその他契約費用は別途打合せ／更新料：新賃料の1ヶ月分

No.122017200302

※消費税は10%として計算しています。※掲載されている図面・写真等は、作成方法や撮影方法・時期などにより実際とは異なる場合があります。＊家具や車などは、配置のイメージであり、賃貸物件に付属していません（家具家電付き等の表示があるものを除く）。

ポイントがたまる
住んでいるだけでポイントが貯まり、住替え時に家賃が最大3ヶ月分無料に!

らくらくパートナー
気分も手間もお財布も、らくらく。保証人不要のらくらくパートナー

株式会社アルシュ・コーポレーション 溝の口店

TEL:044-850-2250
FAX: 044-850-2251

神奈川県川崎市高津区二子4丁目3-1立花屋ビル1F
免許番号：神奈川県免許(4)第26987号
所属団体：(公社)神奈川県宅地建物取引業協会 / (公社)首都圏不動産公正取引協議会

取引形態
仲介