

Sha Maison

積水ハウス品質のお部屋を シャーメゾン ショップ Shop

東急東横線

日吉駅 徒歩12分

モバイルで見る



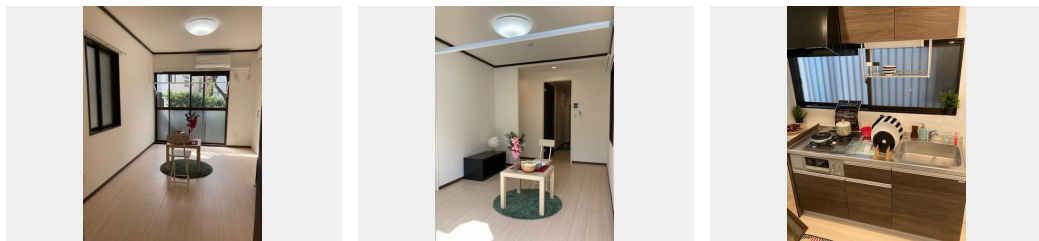
1K
アパート

家賃 70,000 円

共益費等 4,500 円

敷金 1 ヶ月

礼金 1 ヶ月



積水ハウスの賃貸住宅 シャーメゾン
Sha Maison

この物件の
おすすめ
ポイント

■□積水ハウス施工の賃貸住宅『シャーメゾン』安心の軽量鉄骨造！単身者におすすめの1K（24.42㎡）です！【コンビニ：セブンイレブン】徒歩2分／【スーパー：もとまちユニオン】&【ド・・・

この物件についている こだわり設備

- TVモニター付きインターホン
- 室内物干
- コンロ
- エアコン
- 給湯設備
- 洗髪洗面台

LGBTQフレンドリー／高齢者対応可／角部屋／モニタ付ドアホン／照明器具（LED）／1階生活／給湯器（ガス）／シャワー／洗濯機置場（室内）／洗髪洗面化粧台／室内物干し／ガスコンロ／2口コンロ／トイレ（暖房機能付便座）／バス・トイレ（セパレート）／床下収納庫／エアコン

| | | | |
|--------|-------------------------------------|-----------|-------------------------|
| 物件名 | サシダコーポ 101号室 | 間取り | 1K／洋室7.2 K3 (帖) |
| アクセス | 東急東横線 日吉駅 徒歩12分 東急東横線 元住吉駅 徒歩12分 | 専有面積 / 向き | 24.42㎡ / 南 |
| 所在地 | 神奈川県川崎市中原区木月3丁目48-2 | 築年月 / 構造 | 1990年2月下旬 / 軽量鉄骨・1階-2階建 |
| ランドマーク | - | 入居 / 契約期間 | 2024年5月下旬 / 2年 |
| | | 駐車場 | なし |

入居諸条件備考

シャーメゾンライフSUPPORT24（月額880円税込）へ別途加入要。退室時ハウスクリーニング費用として44,000円（税込）ご負担頂きます。鍵交換費用として17,600円（税込）ご負担頂きます。火災保険へのご加入が条件となります。*ご入居中は、借家人賠償責任保険・個人賠償責任保険が付帯された火災保険へのご加入が必要となります。積水ハウス不動産グループでは、万一の事故の際、グループが連携して迅速に対応できる「シャーメゾンライフGUARD」(*)へのご加入を推奨しております。*保険契約の取扱代理店は、積水ハウス不動産東京（株）および積水ハウス不動産パートナーズ（株）となります。積水ハウス不動産パートナーズの保証人不要プラン『らくらくパートナー』に加入が必要です。【新規契約時】事務手数料：33,000円（税込）、【毎月】保証料：月額賃料等の2% / 諸費用及び、契約に要する費用は別途打合せ / 更新料：新賃料の1ヶ月分

※消費税は10%として計算しています。※掲載されている図面・写真等は、作成方法や撮影方法・時期などにより実際とは異なる場合があります。※家具や車などは、配置のイメージであり、賃貸物件に付属していません（家具家電付き等の表示があるものを除く）。

ポイントがたまる
住んでいるだけでポイントが貯まり、住替え時に家賃が最大3ヶ月分無料に!

らくらくパートナー
気分も手間もお財布も、らくらく。保証人不要のらくらくパートナー

エス・ケーホーム株式会社
TEL:045-562-0123
FAX: 045-562-8808

神奈川県横浜市港北区日吉2丁目1-6
免許番号：神奈川県免許(9)第15558号
所属団体：(公財)日本賃貸住宅管理協会 / (公社)神奈川県宅地建物取引業協会 / 全国賃貸管理ビジネス協会 (ほか)

取引形態
仲介