

Sha Maison

積水ハウス品質のお部屋を シャーメゾン ショップ Shop

東急東横線

新丸子駅 徒歩8分

モバイルで見る



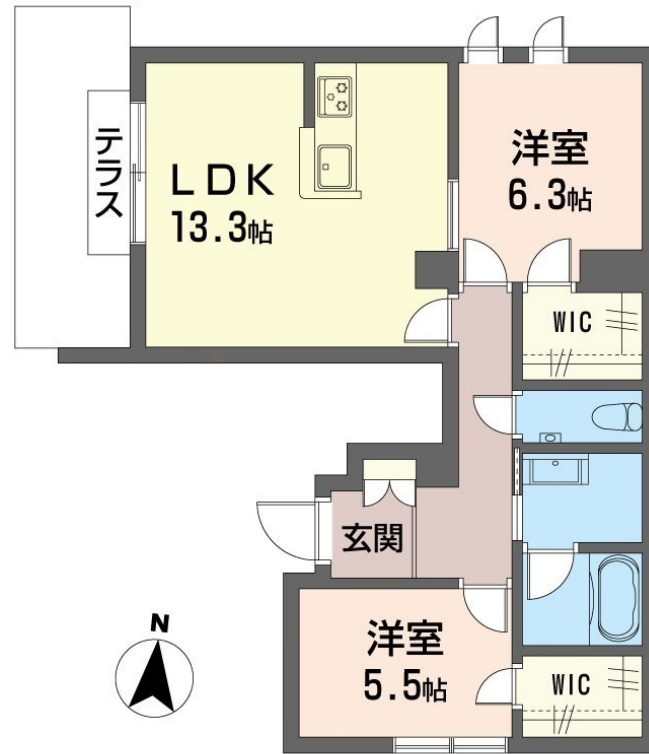
2LDK
マンション

家賃 **259,000 円**

共益費等 13,000 円

敷金 0 ヶ月

礼金 2 ヶ月



**この物件の
オススメ
ポイント**

発電した電気を使って余った電気は売ることができるZEH住宅 / 外気の影響を受けにくい省エネ基準を満たす指標「断熱等級5」を取得 / 上階からの音を大幅に抑える高遮音床システム「シャイド」・・・

この物件についている こだわり設備

- ZEH
- 断熱等性能等級5
- 高遮音床システム
- ペット相談可
- 屋内共用廊下タイプ
- エレベーター
- 宅配BOX
- IOT対応
- オートロック
- 防犯カメラ
- 防犯ガラス
- 電動シャッター

高遮音床システム「SHAIDD55」 / 住宅性能評価 / ホテルライク / 都市ガス / エレベーター / 宅配BOX / 高齢者対応可 / ペット相談可 (犬・猫可) / オートロック / 防犯カメラ / LGBTQフレンドリー / 角部屋 / アクセントクロス / フローリング / Low-E 複層ガラス / 雨戸 (電動シャッタータイプ) / モニタ付ドアホン / 全身ミラー / 防犯ガラス (合せガラス) / IOT対応 / 給湯箇所 (浴室・台所・洗面所) / エコジョーズ / 給湯器 (追焚機能付) / 太陽光発電 / ZEH (ネット・ゼロ・エネルギー・ハウス) / 浴室乾燥機 (暖房乾燥) / シャワー / ユニットバス1418 / 洗濯機置場 (室内) /

積水ハウスの賃貸住宅 シャーメゾン
Sha Maison

物件名	アンシャンテ武蔵小杉 101号室	間取り	2LDK / 洋室6.3 洋室5.5 LDK13.3 (帖)
アクセス	東急東横線 新丸子駅 徒歩8分 JR南武線 武蔵小杉駅 徒歩11分	専有面積 / 向き	64.91㎡ / 西
所在地	神奈川県川崎市中原区小杉陣屋町 2丁目3 2 2 番1の一部	築年月 / 構造	2026年10月下旬 / 重量鉄骨・1階-3階建
ランドマーク	-	入居 / 契約期間	2026年10月下旬 / 2年
		駐車場	なし

入居諸条件備考

シャーメゾンライフSUPPORT24 (月額1,320円税込) にご加入いただきます。ご入居にかかる諸費用として、退去クリーニング費用 (初回契約時) 88,440円 (税込) スマートロック設定費用16,500円 (税込) が必要です。 / 火災保険へのご加入が条件となります。*ご入居中は、借家人賠償責任保険・個人賠償責任保険が付帯された火災保険へのご加入が必要となります。積水ハウス不動産グループでは、万一の事故の際、グループが連携して迅速に対応できる「シャーメゾンライフGUARD」(*)へのご加入を推奨しております。
*保険契約の取扱代理店は、積水ハウスシャーメゾンPM東京 (株) および積水ハウスシャーメゾンパートナーズ (株) となります。 / 積水ハウスシャーメゾンパートナーズの保証人不要プラン『らくらくパートナー』にご加入が必要です。【新規契約時】事務手数料: 33,000円 (税込)、【毎月】保証料: 月額賃料等の2% / 諸費用及びその他契約費用は別途打合せ / 更新料: 新賃料の1ヶ月分

No.126872300101

※消費税は10%として計算しています。※掲載されている図面・写真等は、作成方法や撮影方法・時期などにより実際とは異なる場合があります。※家具や車などは、配置のイメージであり、賃貸物件に付属していません (家具家電付き等の表示があるものを除く)。

ポイントがたまる
住んでいるだけでポイントが貯まり、住替え時に家賃が最大3ヶ月分無料に!

らくらくパートナー
気分も手間もお財布も、らくらく。保証人不要のらくらくパートナー

株式会社石川商事 武蔵小杉店
TEL:044-280-1825
FAX: 044-266-6533

神奈川県川崎市中原区小杉町3丁目1501-7-107セントア武蔵小杉
免許番号: 神奈川県免許(10)第13823号
所属団体: (公財) 日本賃貸住宅管理協会 / (公社) 神奈川県宅地建物取引業協会 / 全国賃貸管理ビジネス協会 (ほか)

取引形態
仲介