

Sha Maison

積水ハウス品質のお部屋を シャーメゾン ショップ Shop

J R 東海道本線

川崎駅 徒歩12分

モバイルで見る



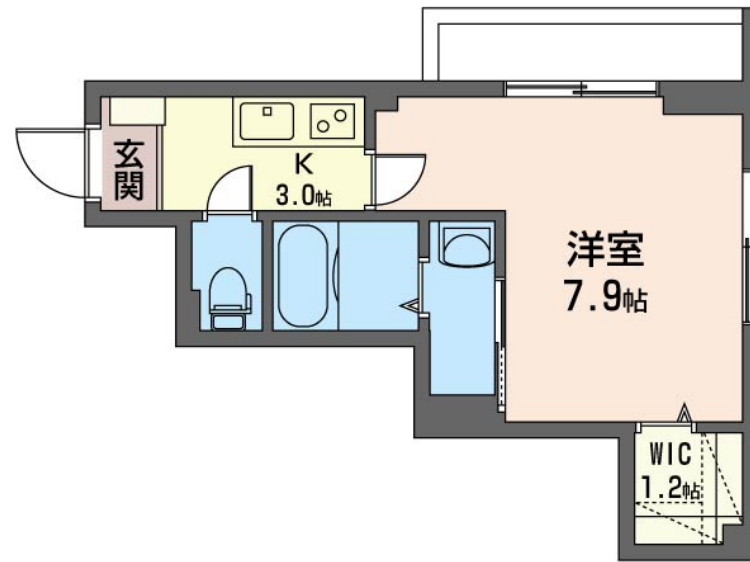
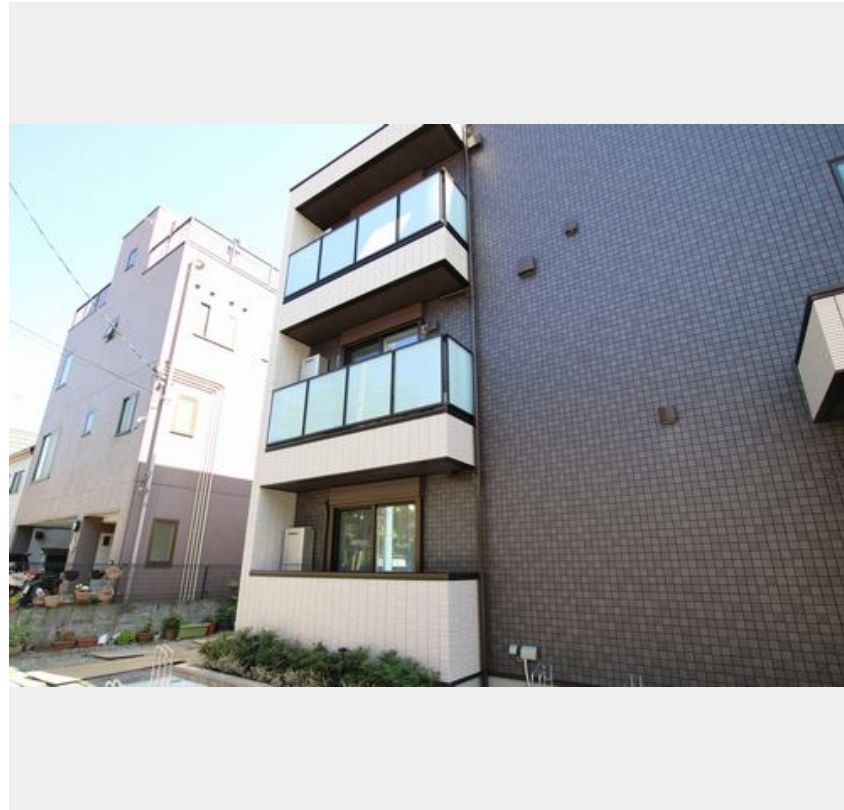
1K
マンション

家賃 88,000 円

共益費等 6,500 円

敷金 0 ヶ月

礼金 1.5 ヶ月



この物件の
オススメ
ポイント

☆積水ハウス施工の賃貸住宅☆
インターネットが無料で入居後すぐに使えます

この物件についている こだわり設備

- インターネット 無料(WiFi付)
- 浴室乾燥機
- 追い焚き給湯
- エアコン
- IHクッキングヒーター
- 室内物干
- コンロ
- 給湯設備
- 洗髪洗面台

ゴミ集積場(敷地内) / 高齢者対応可 / LGBTQフレンドリー / 雨戸(シャッタータイプ) / インターネット無料(Wi-Fi対応) / 給湯箇所(浴室・台所・洗面所) / 給湯器(ガス) / 給湯器(追焚機能付) / 浴室乾燥機(暖房乾燥) / シャワー / 洗濯機置場(室内) / 洗髪洗面化粧台 / 室内物干し / IHクッキングヒーター / 2口コンロ / トイレ(暖房機能付便座) / バス・トイレ(セパレート) / 下駄箱 / エアコン(1台設置) / 都市ガス

物件名 プチメゾン リブレ II 302号室

間取り 1K / 洋室7.9 K3.1 (帖)

アクセス J R 東海道本線 川崎駅 徒歩12分
J R 南武線 尻手駅 徒歩4分

専有面積 / 向き 27.23㎡ / 東

所在地 神奈川県川崎市幸区南幸町3丁目6-1

築年月 / 構造 2020年4月下旬 / 重量鉄骨・3階-3階建

入居 / 契約期間 2026年7月下旬 / 2年

ランドマーク -

駐車場 なし

入居諸条件備考

シャーメゾンライフSUPPORT24(月額1,320円税込)にご加入いただきます。ご入居にかかる諸費用として、退去クリーニング費用(初回契約時) 52,800円(税込)鍵交換費用25,300円(税込)が必要です。/火災保険へのご加入が条件となります。*ご入居中は、借家人賠償責任保険・個人賠償責任保険が付帯された火災保険へのご加入が必要となります。積水ハウス不動産グループでは、万一の事故の際、グループが連携して迅速に対応できる「シャーメゾンライフGUARD」(*)へのご加入を推奨しております。*保険契約の取扱代理店は、積水ハウスシャーメゾンPM東京(株)および積水ハウスシャーメゾンパートナーズ(株)となります。/積水ハウスシャーメゾンパートナーズの保証人不要プラン『らくらくパートナー』に加入が必要です。【新規契約時】事務手数料:33,000円(税込)、【毎月】保証料:月額賃料等の2%/諸費用及びその他契約費用は別途打合せ/更新料:新賃料の1ヶ月分

No.126766500302

※消費税は10%として計算しています。※掲載されている図面・写真等は、作成方法や撮影方法・時期などにより実際とは異なる場合があります。※家具や車などは、配置のイメージであり、賃貸物件に付属していません(家具家電付き等の表示があるものを除く)。

ポイントがたまる
住んでいるだけでポイントが貯まり、
住替え時に家賃が最大3ヶ月分無料に!

らくらくパートナー
気分も手間もお財布も、らくらく。
保証人不要のらくらくパートナー

株式会社石川商事 川崎西口店

TEL:044-276-2504
FAX: 044-266-6533

神奈川県川崎市幸区中幸町4丁目11-2ヒルスミキ川崎 1階

免許番号: 神奈川県免許(10)第13823号

所属団体: (公財)日本賃貸住宅管理協会 / (公社)神奈川県宅地建物取引業協会 / 全国賃貸管理ビジネス協会 (ほか)

取引形態
仲介