

# Sha Maison

積水ハウス品質のお部屋を シャーメゾン ショップ Shop

京急本線

京急川崎駅 徒歩13分

モバイルで見る



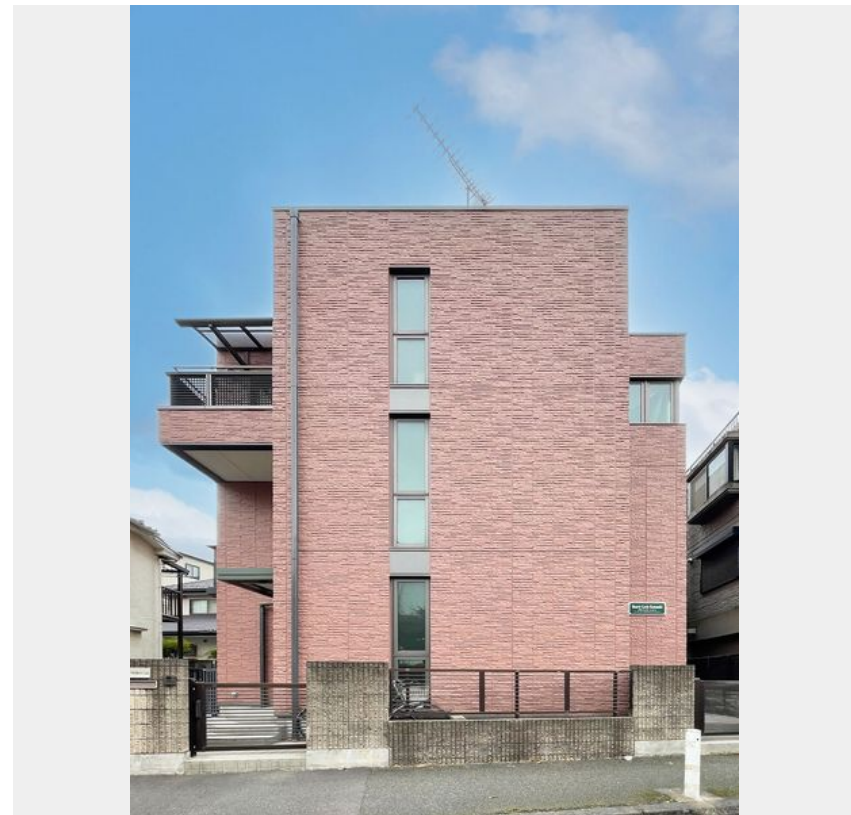
1K  
マンション

家賃 85,000 円

共益費等 5,000 円

敷金 0 ヶ月

礼金 1 ヶ月



積水ハウスの賃貸住宅 シャーメゾン

Sha Maison

この物件の  
オススメ  
ポイント

積水ハウス施工の賃貸住宅シャーメゾン♪  
インターネットが無料で入居後すぐに使えます/室内のモニターから、訪問者の顔を確認できるインターホンです

## この物件についている こだわり設備



インターネット  
無料(WiFi付)



TVモニター付き  
インターホン



エアコン



給湯設備

駐輪場/LGBTQフレンドリー/高齢者対応可/モニター付ドアホン/インターネット無料  
(Wi-Fi対応)/給湯器(ガス)/シャワー/洗濯機置場(室内)/洗面化粧台/バス・トイレ  
(セパレート)/エアコン/バルコニー/都市ガス

入居  
諸条件  
備考

シャーメゾンライフSUPPORT24(月額1,320円税込)にご加入いただきます。ご入居にかかる諸費用として、退去クリーニング費用(初回契約時) 52,800円(税込)鍵交換費用17,600円(税込)が必要です。/火災保険へのご加入が条件となります。\*ご入居中は、借家人賠償責任保険・個人賠償責任保険が付帯された火災保険へのご加入が必要となります。積水ハウス不動産グループでは、万一の事故の際、グループが連携して迅速に対応できる「シャーメゾンライフGUARD」(\*)へのご加入を推奨しております。\*保険契約の取扱代理店は、積水ハウスシャーメゾンPM東京(株)および積水ハウスシャーメゾンパートナーズ(株)となります。/積水ハウスシャーメゾンパートナーズの保証人不要プラン『らくらくパートナー』にご加入が必要です。【新規契約時】事務手数料:33,000円(税込)、【毎月】保証料:月額賃料等の2%/諸費用及びその他契約費用は別途打合せ/更新料:新賃料の1ヶ月分

No.126509500201

※消費税は10%として計算しています。※掲載されている図面・写真等は、作成方法や撮影方法・時期などにより実際とは異なる場合があります。※家具や車などは、配置のイメージであり、賃貸物件に付属していません(家具家電付き等の表示があるものを除く)。

|        |  |
|--------|--|
| 物件名    | Heartly Lovie Kawasaki 201号室           |
| アクセス   | 京急本線 京急川崎駅 徒歩13分<br>J R京浜東北線 川崎駅 徒歩13分 |
| 所在地    | 神奈川県川崎市幸区中幸町2丁目12-5                    |
| ランドマーク | -                                      |

|         |                       |
|---------|-----------------------|
| 間取り     | 1K/洋室5.7 K3.4(帖)      |
| 専有面積/向き | 21.8㎡/東               |
| 築年月/構造  | 2003年3月下旬/重量鉄骨・2階-3階建 |
| 入居/契約期間 | 2026年5月上旬/2年          |
| 駐車場     | なし                    |

**ポイントがたまる**  
住んでいるだけでポイントが貯まり、  
住替え時に家賃が最大3ヶ月分無料!

**らくらくパートナー**  
気分も手間もお財布も、らくらく。  
保証人不要のらくらくパートナー

## 株式会社石川商事 川崎西口店

TEL:044-276-2504  
FAX: 044-266-6533

神奈川県川崎市幸区中幸町4丁目11-2ヒルスミキ川崎 1階  
免許番号: 神奈川県免許(10)第13823号  
所属団体: (公財)日本賃貸住宅管理協会 / (公社)神奈川県宅地建物取引  
業協会 / 全国賃貸管理ビジネス協会 (ほか)

取引形態  
仲介