

Sha Maison

積水ハウス品質のお部屋を シャーメゾン ショップ Shop

J R横須賀線

新川崎駅 徒歩16分

モバイルで見る



2LDK
マンション

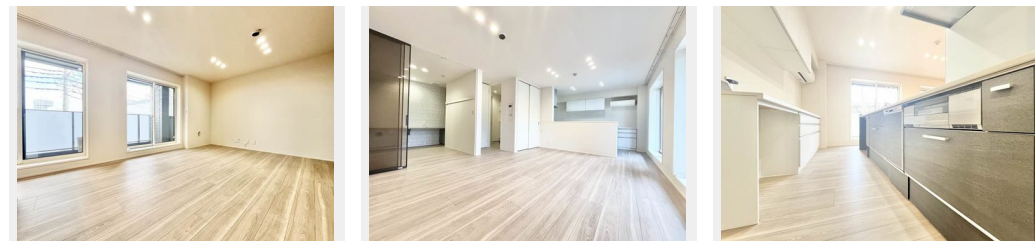
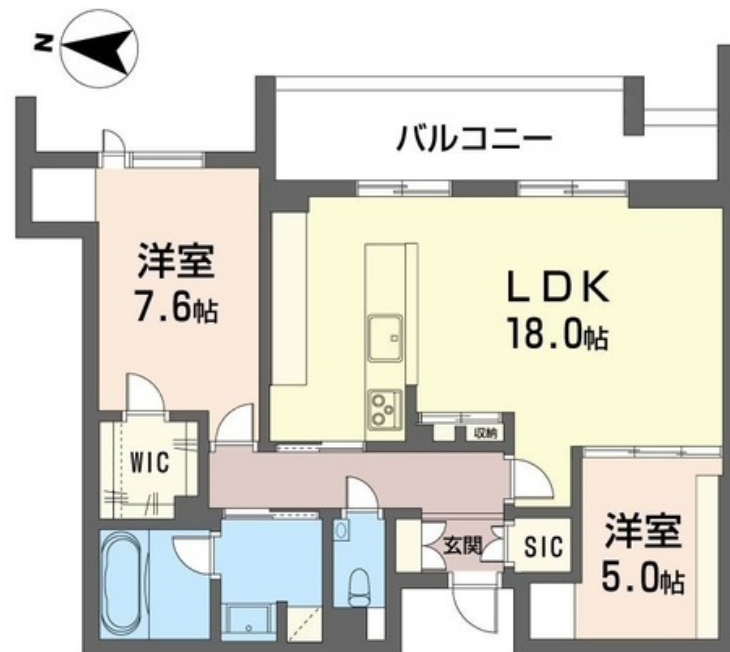
家賃 **243,000 円**

共益費等 10,000 円

敷金 150,000 円

礼金 0 ヶ月

礼金 **0**



積水ハウスの賃貸住宅 シャーメゾン

Sha Maison

この物件の
オススメ
ポイント

☆無料WIFI ☆宅配BOX ☆オートロック付共用玄関 ☆エレベーター ☆高遮音床 ☆スマートロック ☆全室エアコン・照明 ☆浴室暖房乾燥機 ☆対面キッチン ☆高効率給湯器『エコジョーズ』 ☆温水洗・・・

この物件についている **こだわり設備**

- シャーメゾン セレクション
- ZEH
- インターネット 無料(WiFi付)
- 屋内共用廊下 タイプ
- 宅配BOX
- IOT対応
- シャーメゾン ガーデنز
- 太陽光発電
- TVモニター付き インターホン
- 高遮音床 システム
- 住宅性能評価
- オートロック

駐車場有り/高遮音床システム「SHAIDD55」/住宅性能評価/ホテルライク/エレベーター/宅配BOX/ゴミ集積場(敷地内)/24時間ゴミ出し可/ペット相談可(犬・猫可)/駐輪場(屋根付き)/オートロック/防犯カメラ/CATV(都市型)/シャーメゾンガーデنز/LGBTQフレンドリー/アクセントクロス/ピクチャーレール/フローリング/雨戸(電動シャッタータイプ)/モニター付ドアホン/全身ミラー/ダウンライト/インターネット無料(Wi-Fi対応)/防犯ガラス(合せガラス)/IOT対応/給湯箇所(浴室・台所・洗面所)/エコジョーズ/給湯器(追焚機)

物件名 クオリスタ 302号室
アクセス J R横須賀線 新川崎駅 徒歩16分
J R南武線 矢向駅 徒歩17分
所在地 神奈川県川崎市幸区小倉3丁目12-22
ランドマーク -

間取り 2LDK/洋室7.6 洋室5 LDK18(帖)
専有面積/向き 70.2㎡/東
築年月/構造 2024年3月下旬/重量鉄骨・3階-4階建
入居/契約期間 即時/2年
駐車場 有り/月 27,500円 ~ 27,500円(税込)

入居諸条件備考

シャーメゾンライフSUPPORT24(月額880円税込)へ別途加入要。退室時ハウスクリーニング費用として82,170円(税込)ご負担頂きます。スマートロック設定費用として16,500円(税込)ご負担頂きます。/火災保険へのご加入が条件となります。*ご入居中は、借家人賠償責任保険・個人賠償責任保険が付帯された火災保険へのご加入が必要となります。積水ハウス不動産グループでは、万一の事故の際、グループが連携して迅速に対応できる「シャーメゾンライフGUARD」(*)へのご加入を推奨しております。*保険契約の取扱代理店は、積水ハウス不動産東京(株)および積水ハウス不動産パートナーズ(株)となります。/積水ハウス不動産パートナーズの保証人不要プラン『らくらくパートナー』に加入が必要です。[新規契約時]事務手数料:33,000円(税込)、[毎月]保証料:月額賃料等の2%/諸費用及び、契約に要する費用は別途打合せ/☆セブイレブ迄250m ☆マイバスケット迄430m ☆ツルハドラッグ迄380m ☆クロスガーデン川崎迄1200m ☆新川崎スクエア迄1500m ※各施設までの距離・徒歩分はシステムで自動的に処理しているため、実際とは異なる場合がございます。学区等は各自自治体へ確認をお願いいたします。/駐車場の空・料金等につきましては別途お問合せ下さい。/更新料:新賃料の1ヶ月分

※消費税は10%として計算しています。※掲載されている図面・写真等は、作成方法や撮影方法・時期などにより実際とは異なる場合があります。※家具や車などは、配置のイメージであり、賃貸物件に付属していません(家具家電付き等の表示があるものを除く)。

ポイントがたまる
住んでいるだけでポイントが貯まり、住替え時に家賃が最大3ヶ月分無料に!

らくらくパートナー
気分も手間もお財布も、らくらく。保証人不要のらくらくパートナー

株式会社アルシュ・コーポレーション 武蔵新城店

TEL:044-750-1525
FAX: 044-750-1526

神奈川県川崎市中原区上新城2丁目9-5KTビル2F

免許番号: 神奈川県免許(4)第26987号

所属団体: (公社)神奈川県宅地建物取引業協会 / (公社)首都圏不動産公

正取引協議会

取引形態
仲介