

Sha Maison

積水ハウス品質のお部屋を シャーメゾン ショップ Shop

J R南武線

矢向駅 徒歩13分

モバイルで見る



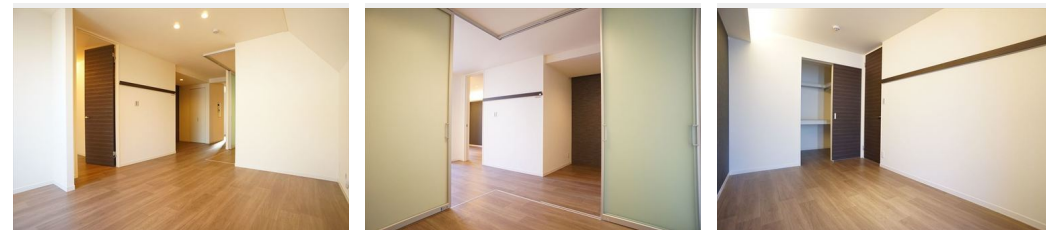
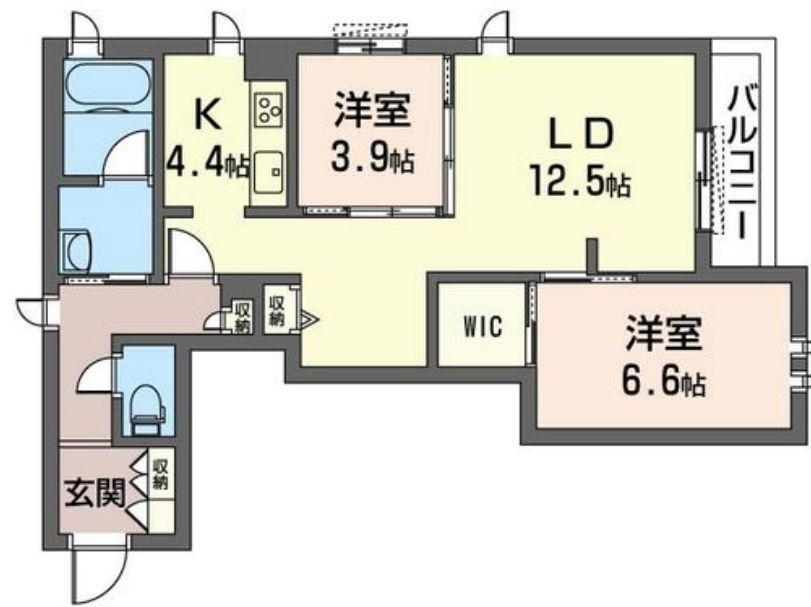
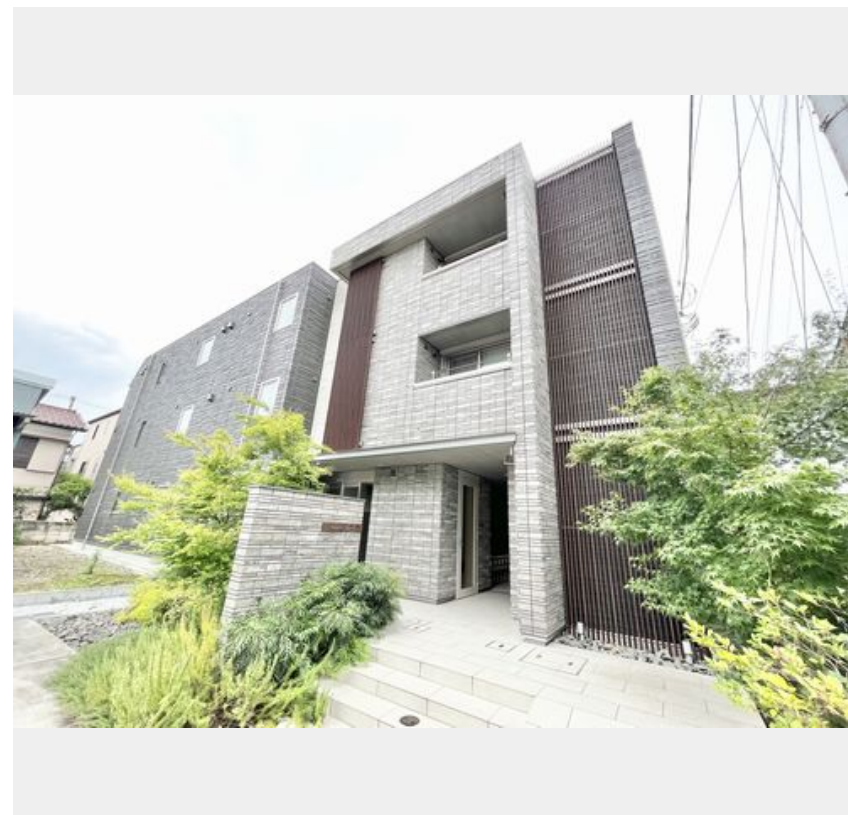
2LDK
マンション

家賃 **138,000 円**

共益費等 7,500 円

敷金 1ヶ月

礼金 2ヶ月



積水ハウスの賃貸住宅 シャーメゾン

Sha Maison

この物件の
オススメ
ポイント

積水ハウス施工の賃貸住宅【シャーメゾン】/ペット可(室内小型犬1匹迄、飼育の場合は敷金+1ヶ月)/無料インターネット設備/宅配ボックス/オートロック/モニターホン/給湯器(追焚)/...

この物件についている こだわり設備

- 屋内共用廊下タイプ
- 高遮音床システム
- 宅配BOX
- 住宅性能評価
- インターネット無料(WiFi付)
- TVモニター付きインターホン
- オートロック
- 防犯カメラ
- 防犯ガラス
- エレベーター
- ペット相談可
- コンロ

高遮音床システム「SHAIDD55」/住宅性能評価/ホテルライク/エレベーター/宅配BOX/ゴミ集積場(敷地内)/高齢者対応可/ペット相談可(室内小型犬)/駐輪場(屋根付き)/オートロック/防犯カメラ/BS/LGBTQフレンドリー/角部屋/複層ガラス/雨戸(電動シャッタータイプ)/モニター付ドアホン/ダウンライト/インターネット無料(Wi-Fi対応)/防犯ガラス(合せガラス)/玄関鍵(①キー②ロック)/給湯箇所(浴室・台所・洗面所)/給湯器(ガス)/給湯器(追焚機能付)/浴室乾燥機(暖房乾燥)/ユニットバス1318/洗濯機置場(室内)

| | | | |
|--------|---|-----------|----------------------------------|
| 物件名 | アマルフィ 301号室 | 間取り | 2LDK/洋室6.6 洋室3.9 LD12.5 K4.4 (帖) |
| アクセス | J R南武線 矢向駅 徒歩13分 J R東海道本線 川崎駅 バス21分、江ヶ崎 バス停 徒歩7分 | 専有面積 / 向き | 61.87㎡ / 東 |
| 所在地 | 神奈川県川崎市幸区小倉4丁目16-17 | 築年月 / 構造 | 2020年4月上旬/重量鉄骨・3階-3階建 |
| ランドマーク | - | 入居 / 契約期間 | 2024年5月中旬/2年 |
| | | 駐車場 | なし |

入居諸条件備考

シャーメゾンライフSUPPORT24(月額880円税込)へ別途加入要。退室時ハウスクリーニング費用として73,700円(税込)ご負担頂きます。鍵交換費用として14,300円(税込)ご負担頂きます。/火災保険へのご加入が条件となります。*ご入居中は、借家人賠償責任保険・個人賠償責任保険が付帯された火災保険へのご加入が必要となります。積水ハウス不動産グループでは、万一の事故の際、グループが連携して迅速に対応できる「シャーメゾンライフGUARD」(*)へのご加入を推奨しております。*保険契約の取扱代理店は、積水ハウス不動産東京(株)および積水ハウス不動産パートナーズ(株)となります。/積水ハウス不動産パートナーズの保証人不要プラン「らくらくパートナー」に加入が必要です。【新規契約時】事務手数料:33,000円(税込)、[毎月]保証料:月額賃料等の2%/諸費用及び、契約に要する費用は別途打合せ/※各施設までの距離・徒歩分数はシステムで自動的に処理しているため、実際とは異なる場合がございます。/更新料:新賃料の1ヶ月分

※消費税は10%として計算しています。※掲載されている図面・写真等は、作成方法や撮影方法・時期などにより実際とは異なる場合があります。※家具や車などは、配置のイメージであり、賃貸物件に付属していません(家具家電付き等の表示があるものを除く)。

ポイントがたまる
住んでいるだけでポイントが貯まり、住替え時に家賃が最大3ヶ月分無料に!

らくらくパートナー
気分も手間もお財布も、らくらく。保証人不要のらくらくパートナー

ニュータウン株式会社 鶴見店

TEL:045-570-0600
FAX: 045-570-0501

神奈川県横浜市鶴見区豊岡町3-25木島ビル2F
免許番号: 国土交通大臣免許(10)第3268号
所属団体: (一社)全国住宅産業協会 / (一社)不動産協会 / (一社)不動産流通経営協会 / (公財)日本賃貸住宅管理協会 ほか

取引形態
仲介