

# Sha Maison

積水ハウス品質のお部屋を シャーメゾン ショップ Shop

J R 東海道本線

川崎駅 徒歩14分

モバイルで見る



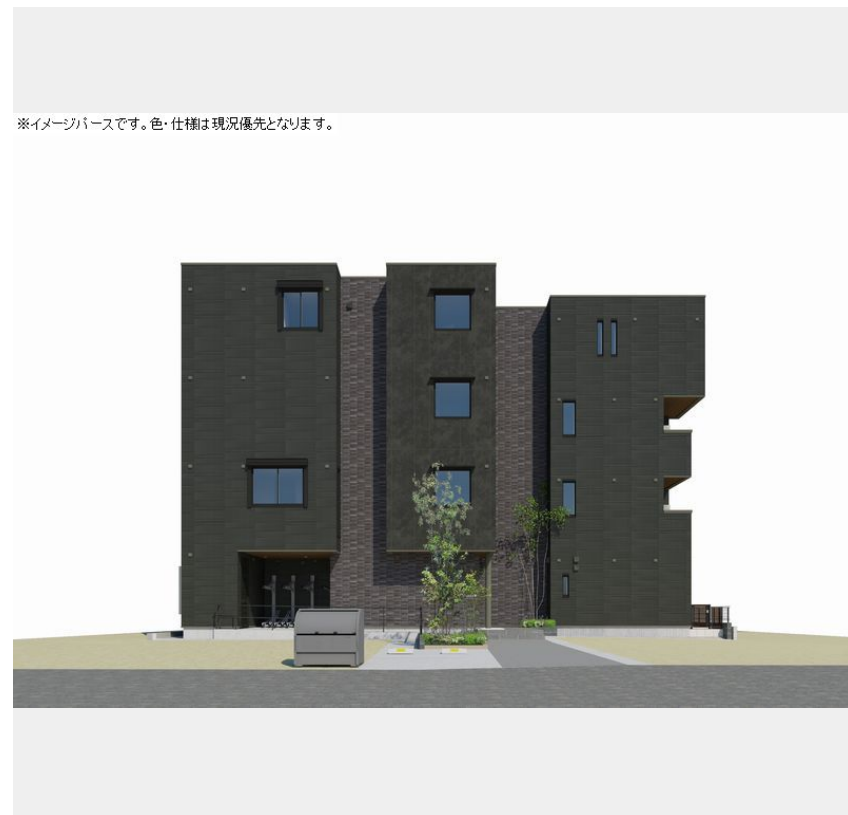
**1LDK**  
マンション

家賃 **172,000 円**

共益費等 5,000 円

敷金 1ヶ月

礼金 1ヶ月



※イメージです。色・仕様は現況優先となります。



**この物件の  
オススメ  
ポイント**

積水ハウス施工の新築賃貸住宅『シャーメゾン』♪  
積水ハウスの独自基準を満たした厳選シャーメゾン/発電した電気を使えて余った電気は売ることができるZEH住宅/外気の影響を受けにくい・・・

**この物件についている こだわり設備**

- シャーメゾン セレクション
- ZEH
- 断熱等性能 等級7
- 高遮音床 システム
- 屋内共用廊下 タイプ
- エレベーター
- 宅配BOX
- IOT対応
- オートロック
- 防犯ガラス
- 電動シャッター
- TVモニター付き インターホン

高遮音床システム「SHAIDD55」/住宅性能評価/ホテルライク/都市ガス/エレベーター/宅配BOX/ゴミ集積場(敷地内)/駐輪場(屋根付き)/オートロック/フローリング/雨戸(電動シャッタータイプ)/モニター付ドアホン/全身ミラー/間接照明/ダウンライト/防犯ガラス(合せガラス)/IOT対応/給湯箇所(浴室・台所・洗面所)/エコジョーズ/給湯器(追焚機能付)/太陽光発電/ZEH(ネット・ゼロ・エネルギー・ハウス)/浴室乾燥機(暖房乾燥)/シャワー/ユニットバス1418/洗濯機置場(室内)/洗髪洗面化粧台/洗面所独立/室内物干し/対面キッチン



積水ハウスの賃貸住宅 シャーメゾン  
**Sha Maison**

物件名	ラ リノ 302号室	間取り	1LDK/洋室7.2 LDK12.4 (帖)
アクセス	J R 東海道本線 川崎駅 徒歩14分	専有面積 / 向き	46.5㎡ / 東
所在地	神奈川県川崎市幸区中幸町1丁目19	築年月 / 構造	2026年10月下旬 / 重量鉄骨・3階-3階建
ランドマーク	-	入居 / 契約期間	2026年11月上旬 / 2年
		駐車場	なし

入居諸条件備考

シャーメゾンライフSUPPORT24(月額1,320円税込)にご加入いただきます。ご入居にかかる諸費用として、退室時ハウスクリーニング費用60,940円(税込)スマートロック設定費用16,500円(税込)が必要です。/火災保険へのご加入が条件となります。※ご入居中は、借家人賠償責任保険・個人賠償責任保険が付帯された火災保険へのご加入が必要となります。積水ハウス不動産グループでは、万一の事故の際、グループが連携して迅速に対応できる「シャーメゾンライフGUARD」(\*)へのご加入を推奨しております。\*保険契約の取扱代理店は、積水ハウスシャーメゾンPM東京(株)および積水ハウスシャーメゾンパートナーズ(株)となります。/積水ハウスシャーメゾンパートナーズの保証人不要プラン『らくらくパートナー』に加入が必要です。[新規契約時]事務手数料:33,000円(税込)、[毎月]保証料:月額賃料等の2%/諸費用及びその他契約費用は別途打合せ/更新料:新賃料の1ヶ月分

No.122020170302

※消費税は10%として計算しています。※掲載されている図面・写真等は、作成方法や撮影方法・時期などにより実際とは異なる場合があります。※家具や車などは、配置のイメージであり、賃貸物件に付属していません(家具家電付き等の表示があるものを除く)。

**ポイントがたまる**  
住んでいるだけでポイントが貯まり、住替え時に家賃が最大3ヶ月分無料に!

**らくらくパートナー**  
気分も手間もお財布も、らくらく。保証人不要のらくらくパートナー

株式会社石川商事 川崎西口店  
TEL:044-276-2504  
FAX: 044-266-6533

神奈川県川崎市幸区中幸町4丁目11-2ヒルスミキ川崎 1階  
免許番号: 神奈川県免許(10)第13823号  
所属団体: (公財)日本賃貸住宅管理協会 / (公社)神奈川県宅地建物取引業協会 / 全国賃貸管理ビジネス協会 (ほか)

取引形態  
仲介