

Sha Maison

積水ハウス品質のお部屋を シャーメゾン ショップ Shop

J R 東海道本線

川崎駅 徒歩13分

📱 モバイルで見る



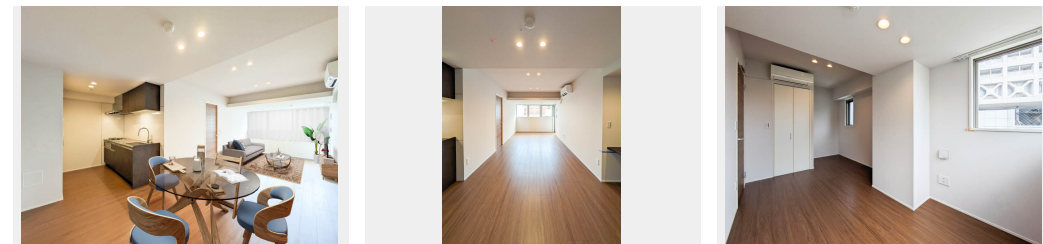
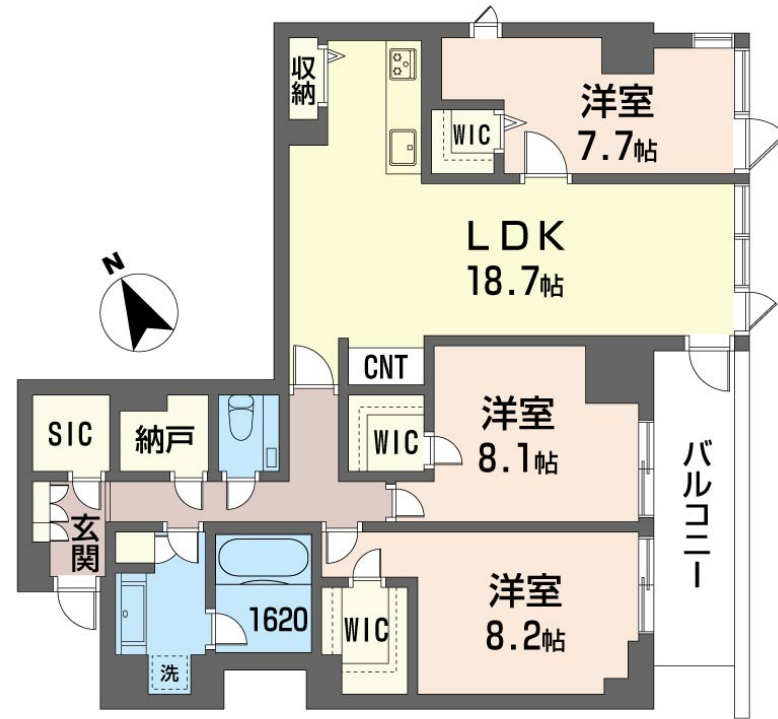
3LDK
マンション

家賃 **350,000 円**

共益費等 15,000 円

敷金 0 ヶ月

礼金 2 ヶ月



積水ハウスの賃貸住宅 シャーメゾン

Sha Maison

この物件のオススメポイント

★積水ハウス施工の賃貸住宅ホテルライクシャーメゾン★
ペットとの暮らしご相談可能です / 「猫」との暮らしご相談可能です / 雨や雪が吹き込まない快適な内廊下、内階段を設けています / 利便性・・・

この物件についているこだわり設備

- ペット相談可
- 屋内共用廊下タイプ
- エレベーター
- 宅配BOX
- IOT対応
- スマートロック
- インターネット無料(WiFi付)
- オートロック
- 防犯カメラ
- 警備システム
- TVモニター付きインターホン
- ワークスペース

ホテルライク / 都市ガス / エレベーター / 宅配BOX / ゴミ集積場 (敷地内) / ペット相談可 (犬・猫可) / ペット洗い場 / 駐輪場 (屋根付き) / オートロック / 防犯カメラ / LGBTQフレンドリー / ワークスペース / IOT対応 / 角部屋 / ピクチャーレール / フローリング / モニタ付ドアホン / 間接照明 / インターネット無料 (WiFi対応) / スマートロック / 玄関鍵 (①キー②ロック) / ホームセキュリティ (セコム) / 給湯箇所 (浴室・台所・洗面所) / 給湯器 (ガス) / 給湯器 (追焚機能付) / 浴室乾燥機 (暖房乾燥) / シャワー / ユニットバス1618 / 洗濯機置場 (室内) / 洗面化粧台 / 室内

物件名	ラリユール 702号室	間取り	3LDK / 洋室8.1 洋室7.9 洋室7.7 LDK18.7 (帖)
アクセス	J R 東海道本線 川崎駅 徒歩13分 京急本線 京急川崎駅 徒歩14分	専有面積 / 向き	102.46㎡ / 南東
所在地	神奈川県川崎市川崎区新川通 1 0 - 8	築年月 / 構造	2025年6月下旬 / 鉄筋コンクリート・7階-8階建
ランドマーク	-	入居 / 契約期間	2026年8月下旬 / 2年
		駐車場	なし

入居諸条件備考

シャーメゾンライフSUPPORT24 (月額1,320円税込) にご加入いただきます。ご入居にかかる諸費用として、退去クリーニング費用 (初回契約時) 107,470円 (税込) スマートロック設定費用 16,500円 (税込) が必要です。 / 火災保険へのご加入が条件となります。 ※ご入居中は、借家人賠償責任保険・個人賠償責任保険が付帯された火災保険へのご加入が必要となります。 積水ハウス不動産グループでは、万の事故の際、グループが連携して迅速に対応できる「シャーメゾンライフGUARD」(*) へのご加入を推奨しております。 *保険契約の取扱代理店は、積水ハウスシャーメゾンPM東京 (株) および積水ハウスシャーメゾンパートナーズ (株) となります。 / 積水ハウスシャーメゾンパートナーズの保証人不要プラン『らくらくパートナー』に加入が必要です。 [新規契約時] 事務手数料: 33,000円 (税込)、 [毎月] 保証料: 月額賃料等の2% / 諸費用及びその他契約費用は別途打合せ / 更新料: 新賃料の1ヶ月分

No.126792500702
※消費税は10%として計算しています。 ※掲載されている図面・写真等は、作成方法や撮影方法・時期などにより実際とは異なる場合があります。 ※家具や車などは、配置のイメージであり、賃貸物件に付属していません (家具家電付き等の表示があるものを除く)。

ポイントがたまる
住んでいるだけでポイントが貯まり、住替え時に家賃が最大3ヶ月分無料に!

らくらくパートナー
気分も手間もお財布も、らくらく。保証人不要のらくらくパートナー

株式会社石川商事 川崎東口店
TEL:044-276-2536
FAX: 044-266-6533

神奈川県川崎市川崎区駅前本町 1 0 - 5 クリエ川崎 6 0 1 号
免許番号: 神奈川県免許(10)第13823号
所属団体: (公財) 日本賃貸住宅管理協会 / (公社) 神奈川県宅地建物取引業協会 / 全国賃貸管理ビジネス協会 (ほか)

取引形態
仲介