

# Sha Maison

積水ハウス品質のお部屋を シャーメゾン ショップ Shop

京急大師線

鈴木町駅 徒歩7分

モバイルで見る



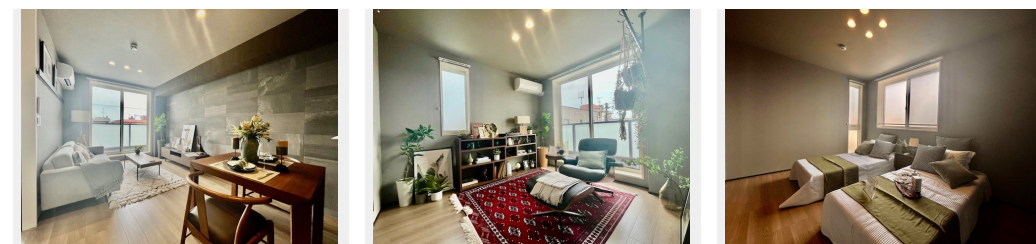
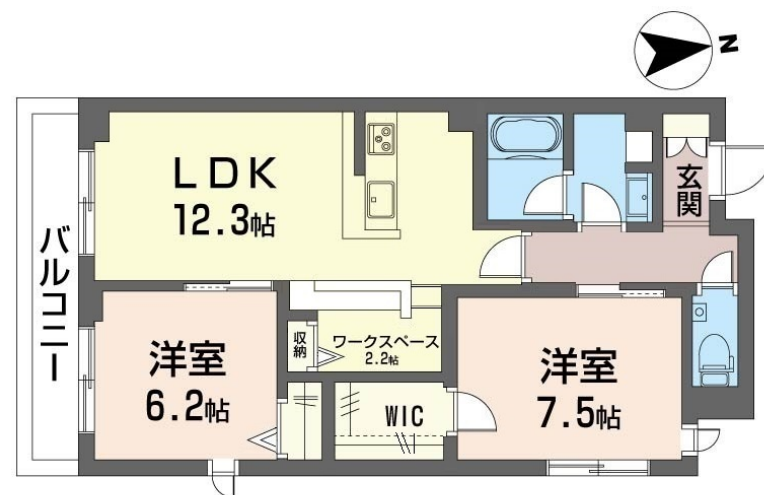
2LDK  
マンション

家賃 195,000 円

共益費等 8,500 円

敷金 0 ヶ月

礼金 1.5 ヶ月



積水ハウスの賃貸住宅 シャーメゾン

Sha Maison

この物件の  
オススメ  
ポイント

発電した電気を使えて余った電気は売ることができるZEH住宅  
／耐震性を表す指標の最高ランク「耐震等級3」を取得／上階  
からの音を大幅に抑える高遮音床システム「シャイド」を採用  
／街並みに・・・

## この物件についている こだわり設備

- ZEH
- 耐震等級3
- 高遮音床システム
- シャーメゾンガーデンズ
- 屋内共用廊下タイプ
- エレベーター
- 宅配BOX
- IOT対応
- インターネット無料(WiFi付)
- オートロック
- 防犯カメラ
- 防犯ガラス

高遮音床システム「SHAIDD50」／住宅性能評価／耐震等級3／ホテルライク／都市ガス／エレベーター／宅配BOX／ゴミ集積場(敷地内)／駐輪場(屋根付き)／オートロック／防犯カメラ／BS／4K・8K対応／シャーメゾンガーデンズ／LGBTQフレンドリー／高齢者対応可／ワークスペース／IOT対応／角部屋／フローリング／雨戸(電動シャッタータイプ)／モニター付ドアホン／全身ミラー／間接照明／ダウンライト／インターネット無料(WiFi対応)／防犯ガラス(合せガラス)／給湯箇所(浴室・台所・洗面所)／エコジョーズ／給湯器(追焚機能付)／太陽光発電

物件名 カーサレジオソール 301号室  
アクセス 京急大師線 鈴木町駅 徒歩7分  
京急大師線 港町駅 徒歩7分  
所在地 神奈川県川崎市川崎区旭町2丁目18-5  
ランドマーク -

間取り 2LDK／洋室7.5 洋室6.2 LDK12.3(帖)  
専有面積 / 向き 64.8㎡ / 南  
築年月 / 構造 2024年3月中旬 / 重量鉄骨・3階-3階建  
入居 / 契約期間 2026年9月上旬 / 2年  
駐車場 なし

入居諸条件備考

シャーメゾンライフSUPPORT24(月額1,320円税込)にご加入いただきます。ご入居にかかる諸費用として、退去クリーニング費用(初回契約時)88,440円(税込)鍵交換費用16,500円(税込)スマートロック設定費用16,500円(税込)が必要です。／火災保険へのご加入が条件となります。＊ご入居中は、借家人賠償責任保険・個人賠償責任保険が付帯された火災保険へのご加入が必要となります。積水ハウス不動産グループでは、万一の事故の際、グループが連携して迅速に対応できる「シャーメゾンライフGUARD」(\*)へのご加入を推奨しております。＊保険契約の取扱代理店は、積水ハウスシャーメゾンPM東京(株)および積水ハウスシャーメゾンパートナーズ(株)となります。／積水ハウスシャーメゾンパートナーズの保証人不要プラン『らくらくパートナー』にご加入が必要です。【新規契約時】事務手数料:33,000円(税込)・[毎月]保証料:月額賃料等の2%／諸費用及びその他契約費用は別途打合せ／※各施設までの距離・徒歩分数はシステムで自動的に処理しているため、実際とは異なる場合がございます。学区等は各自自治体へ確認をお願いいたします。／更新料:新賃料の1ヶ月分

No.126788900301

※消費税は10%として計算しています。※掲載されている図面・写真等は、作成方法や撮影方法・時期などにより実際とは異なる場合があります。＊家具や車などは、配置のイメージであり、賃貸物件に付属していません(家具家電付き等の表示があるものを除く)。

ポイントがたまる  
住んでいるだけでポイントが貯まり、  
住替え時に家賃が最大3ヶ月分無料に!

らくらくパートナー  
気分も手間もお財布も、らくらく。  
保証人不要のらくらくパートナー

株式会社石川商事  
TEL:044-276-2512  
FAX: 044-266-6533

神奈川県川崎市川崎区東門前2丁目4-8  
免許番号: 神奈川県免許(10)第13823号  
所属団体: (公財)日本賃貸住宅管理協会 / (公社)神奈川県宅地建物取引  
業協会 / 全国賃貸管理ビジネス協会 (ほか)

取引形態  
仲介