

Sha Maison

積水ハウス品質のお部屋を シャーメゾン ショップ Shop

京急大師線

川崎大師駅 徒歩8分

モバイルで見る



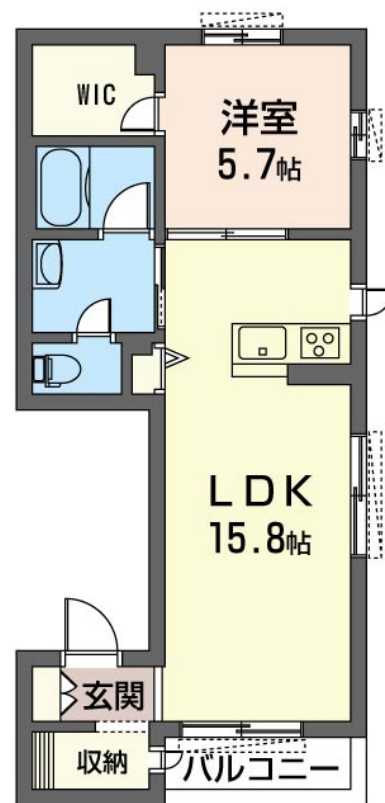
1LDK
マンション

家賃 **112,000 円**

共益費等 7,000 円

敷金 0 ヶ月

礼金 1 ヶ月



この物件の
オススメ
ポイント

積水ハウスの賃貸住宅シャーメゾン♪
宅配ボックス付きなので不在時にも荷物を受け取れます/エン
トランスに「オートロック」を採用/防犯カメラが設置されて
いる物件です/室内のモニターから・・・

この物件についている こだわり設備

- 宅配BOX
- オートロック
- 防犯カメラ
- TVモニター付き
インターホン
- WIC・納戸
- 浴室乾燥機
- 追い焚き給湯
- エアコン
- 対面
キッチン
- 対面キッチン
- 3口コンロ
- 室内物干
- 住宅性能評価

住宅性能評価/都市ガス/宅配BOX/駐輪場(屋根付き)/オートロック/防犯カメラ
/BS/LGBTQフレンドリー/高齢者対応可/フローリング/雨戸(シャッタータイプ)/モニタ
付ドアホン/ダウンライト/玄関鍵(①キー②ロック)/給湯箇所(浴室・台所・洗面所)/エコジョ
ーズ/給湯器(追焚機能付)/浴室乾燥機(暖房乾燥)/ユニットバス1318/洗濯機置場(室内
)/洗髪洗面化粧台/室内物干し/対面キッチン/ガスコンロ/3口コンロ/グリル付きコンロ/トイ
レ(洗浄機能付便座)/バス・トイレ(セパレート)/ウォークインクローゼット/エアコン(1台

物件名	エリマリエ川中島 201号室	間取り	1LDK/洋室5.7 LDK15.8(帖)
アクセス	京急大師線 川崎大師駅 徒歩8分 JR東海道本線 川崎駅 バス16分、観音一丁目 バス停 徒	専有面積 / 向き	46.0㎡ / 南
所在地	神奈川県川崎市川崎区川中島 2丁目8-11	築年月 / 構造	2022年1月下旬 / 重量鉄骨・2階-3階建
ランドマーク	-	入居 / 契約期間	2026年7月上旬 / 2年
		駐車場	なし

入居諸条件備考

シャーメゾンライフSUPPORT24(月額1,320円税込)にご加入いただきます。ご入居にかかる諸費用として、退去クリーニング費用(初回契約時) 60,940円(税込)鍵交換費用12,100円(税込)が必要
です。/火災保険へのご加入が条件となります。*ご入居中は、借家人賠償責任保険・個人賠償責任保険が付帯
された火災保険へのご加入が必要となります。積水ハウス不動産グループでは、万一の事故の際、グループが連携
して迅速に対応できる「シャーメゾンライフGUARD」(*)へのご加入を推奨しております。*保険契約の取
扱代理店は、積水ハウスシャーメゾンPM東京(株)および積水ハウスシャーメゾンパートナーズ(株)となりま
す。/積水ハウスシャーメゾンパートナーズの保証人不要プラン『らくらくパートナー』に加入が必要で
す。[新規契約時]事務手数料:33,000円(税込)、[毎月]保証料:月額賃料等の2%/諸費用及びその他契
約費用は別途打合せ/更新料:新賃料の1ヶ月分

No.126780900201

*消費税は10%として計算しています。*掲載されている図面・写真等は、作成方法や撮影方法・時期などにより実際とは異なる場合があります。*家具や車などは、配置のイメージであり、賃貸物件に付属していません(家具家電付き等の表示があるものを除く)。

ポイントがたまる
住んでいるだけでポイントが貯まり、
住替え時に家賃が最大3ヶ月分無料に!

らくらくパートナー
気分も手間もお財布も、らくらく。
保証人不要のらくらくパートナー

株式会社石川商事
TEL:044-276-2512
FAX: 044-266-6533

神奈川県川崎市川崎区東門前2丁目4-8
免許番号: 神奈川県免許(10)第13823号
所属団体: (公財)日本賃貸住宅管理協会 / (公社)神奈川県宅地建物取引
業協会 / 全国賃貸管理ビジネス協会 (ほか)

取引形態
仲介