

Sha Maison

積水ハウス品質のお部屋を シャーメゾン ショップ Shop

J R 東海道本線

川崎駅 バス7分 小田郵便局前 バス停 徒歩5分

モバイルで見る



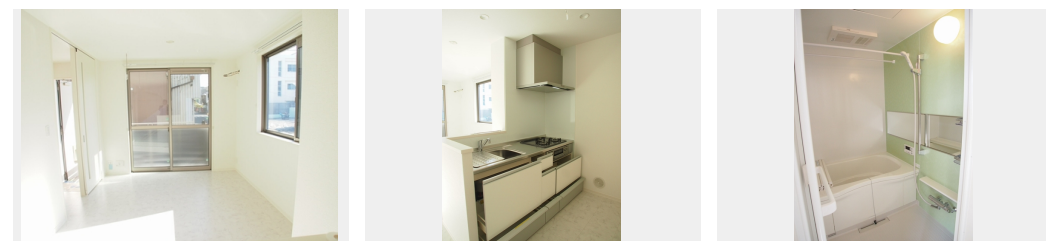
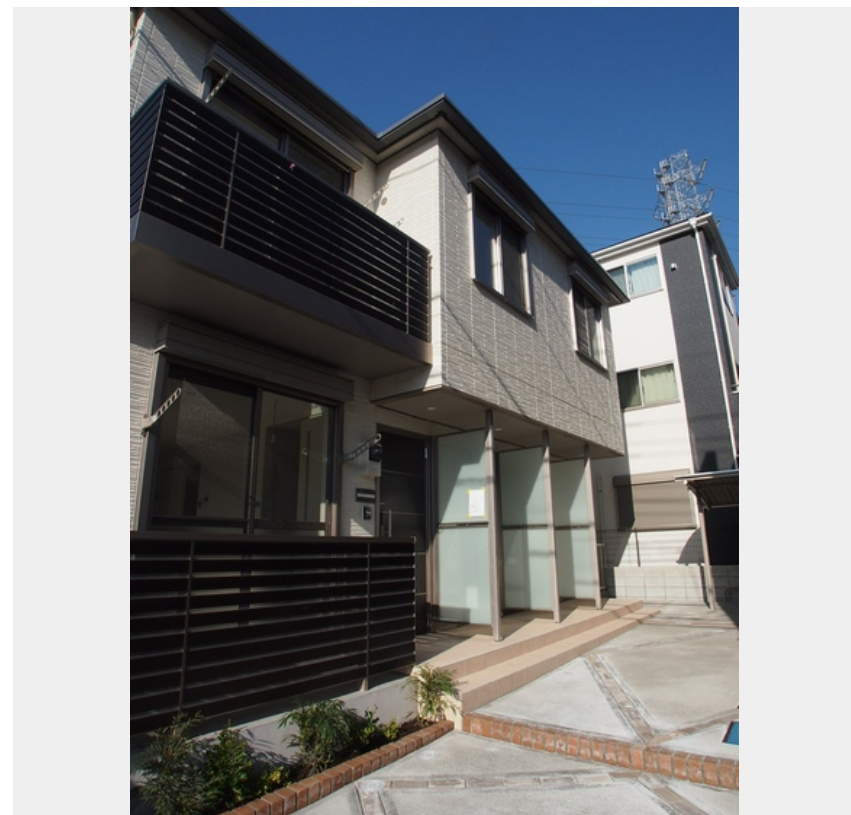
1LDK
アパート

家賃 **96,000 円**

共益費等 **5,500 円**

敷金 **0 ヶ月**

礼金 **1 ヶ月**



積水ハウスの賃貸住宅 シャーメゾン

Sha Maison

この物件の
オススメ
ポイント

上階からの音を大幅に抑える高遮音床システム「シャイド」を採用／インターネットが無料で入居後すぐに使えます／窓には侵入抑止効果が期待できる「防犯ガラス」を採用しています／室内のモニタ・・・

この物件についている こだわり設備

- 高遮音床システム
- インターネット無料(WiFi付)
- 防犯ガラス
- TVモニター付きインターホン
- 浴室乾燥機
- 追い焚き給湯
- エアコン
- 給湯設備
- 洗髪洗面台
- 温水洗浄便座
- 間接照明

高遮音床システム「SHAIDD55」／都市ガス／駐輪場（屋根付き）／BS／LGBTQフレンドリー／高齢者対応可／スライディングスクリーン／モニタ付ドアホン／スライディングライト／インターネット無料（Wi-Fi対応）／防犯ガラス（合せガラス）／玄関鍵（①キー②ロック）／給湯箇所（浴室・台所・洗面所）／給湯器／給湯器（追焚機能付）／浴室乾燥機（暖房乾燥）／シャワー／洗濯機置場（室内）／洗髪洗面化粧台／トイレ（洗浄機能付便座）／バス・トイレ（セパレート）／エアコン／バルコニー

物件名	ハウスカメラア 101号室	間取り	1LDK／洋室6.4 LDK10.9 (帖)
アクセス	J R 東海道本線 川崎駅 バス7分、小田郵便局前 バス停 徒歩5分	専有面積 / 向き	40.0㎡ / 南
所在地	神奈川県川崎市川崎区小田3丁目12-15	築年月 / 構造	2015年3月下旬 / 軽量鉄骨・1階-2階建
ランドマーク	-	入居 / 契約期間	2026年8月上旬 / 2年
		駐車場	なし

入居諸条件備考

シャーメゾンライフSUPPORT24（月額1,320円税込）にご加入いただきます。ご入居にかかる諸費用として、退去クリーニング費用（初回契約時）63,030円（税込）鍵交換費用13,200円（税込）が必要です。／火災保険へのご加入が条件となります。＊ご入居中は、借家人賠償責任保険・個人賠償責任保険が付帯された火災保険へのご加入が必要となります。積水ハウス不動産グループでは、万一の事故の際、グループが連携して迅速に対応できる「シャーメゾンライフGUARD」(*)へのご加入を推奨しております。＊保険契約の取扱代理店は、積水ハウスシャーメゾンPM東京（株）および積水ハウスシャーメゾンパートナーズ（株）となります。／積水ハウスシャーメゾンパートナーズの保証人不要プラン『らくらくパートナー』に加入が必要です。【新規契約時】事務手数料：33,000円（税込）、【毎月】保証料：月額賃料等の2％／諸費用及びその他契約費用は別途打合せ／Wi-Fi付きインターネットが無料で利用可能☆／屋根付き駐輪場有り／このお部屋から新生活をはじめませんか？◆◆お問い合わせは『ニュータウン株式会社 鶴見店』（TEL：045-570-0600）まで◆◆／更新料：新賃料の1ヶ月分

No.126737000101

※消費税は10%として計算しています。※掲載されている図面・写真等は、作成方法や撮影方法・時期などにより実際とは異なる場合があります。＊家具や車などは、配置のイメージであり、賃貸物件に付属していません（家具家電付き等の表示があるものを除く）。

ポイントがたまる
住んでいるだけでポイントが貯まり、住替え時に家賃が最大3ヶ月分無料に!

らくらくパートナー
気分も手間もお財布も、らくらく。保証人不要のらくらくパートナー

ニュータウン株式会社 鶴見店
TEL:045-570-0600
FAX: 045-570-0501

神奈川県横浜市鶴見区豊岡町3-25KN鶴見ビル2F
免許番号：国土交通大臣免許(10)第3268号
所属団体：(一社)全国住宅産業協会 / (一社)不動産協会 / (一社)不動産流通経営協会 / (公財)日本賃貸住宅管理協会 ほか

取引形態
仲介