

Sha Maison

積水ハウス品質のお部屋を シャーメゾン ショップ Shop

京急大師線

大師橋駅 徒歩17分

モバイルで見る



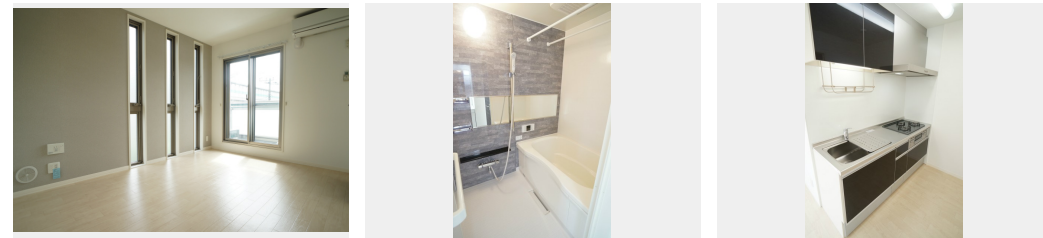
1LDK
マンション

家賃 **86,000 円**

共益費等 5,500 円

敷金 0 ヶ月

礼金 1 ヶ月



積水ハウスの賃貸住宅 シャーメゾン

Sha Maison

この物件の
オススメ
ポイント

積水ハウス施工の賃貸住宅シャーメゾン♪

上階からの音を大幅に抑える高遮音床システム「シャイド」を採用／インターネットが無料で入居後すぐに使えます／エントランスに「オートロック」を採・・・

この物件についている **こだわり設備**

- 高遮音床システム
- インターネット無料(WiFi付)
- オートロック
- TVモニター付きインターホン
- 浴室乾燥機
- 追い焚き給湯
- エアコン
- コンロ
- 給湯設備
- 洗髪洗面台
- 温水洗浄便座

高遮音床システム「SHAI DD55」／ゴミ集積場(敷地内)／高齢者対応可／駐輪場(屋根付き)／オートロック／LGBTQフレンドリー／モニター付ドアホン／インターネット無料(Wi-Fi対応)／玄関鍵(①キー②ロック)／給湯箇所(浴室・台所・洗面所)／給湯器(ガス)／給湯器(追焚機能付)／浴室乾燥機(暖房乾燥)／シャワー／洗濯機置場(室内)／洗髪洗面化粧台／ガスコンロ／トイレ(洗浄機能付便座)／バス・トイレ(セパレート)／エアコン／バルコニー／都市ガス

物件名	ヴェル ヴィラージュ 303号室	間取り	1LDK/洋室6.1 LDK8.4 (帖)
アクセス	京急大師線 大師橋駅 徒歩17分 J R東海道本線 川崎駅 バス14分、四谷上町 バス停 徒歩5	専有面積 / 向き	33.87㎡ / 南西
所在地	神奈川県川崎市川崎区四谷上町 2 6 - 1 7	築年月 / 構造	2013年10月上旬 / 重量鉄骨・3階-3階建
ランドマーク	-	入居 / 契約期間	2026年6月中旬 / 2年
		駐車場	なし

入居諸条件備考

シャーメゾンライフSUPPORT24 (月額1,320円税込)にご加入いただきます。ご入居にかかる諸費用として、退去クリーニング費用(初回契約時) 57,970円(税込)鍵交換費用14,300円(税込)が必要です。火災保険へのご加入が条件となります。*ご入居中は、借家人賠償責任保険・個人賠償責任保険が付帯された火災保険へのご加入が必要となります。積水ハウス不動産グループでは、万一の事故の際、グループが連携して迅速に対応できる「シャーメゾンライフGUARD」(*)へのご加入を推奨しております。*保険契約の取扱代理店は、積水ハウスシャーメゾンPM東京(株)および積水ハウスシャーメゾンパートナーズ(株)となります。積水ハウスシャーメゾンパートナーズの保証人不要プラン『らくらくパートナー』に加入が必要です。[新規契約時]事務手数料:33,000円(税込)、[毎月]保証料:月額賃料等の2%/諸費用及びその他契約費用は別途打合せ/更新料:新賃料の1ヶ月分

No.126729900303

*消費税は10%として計算しています。*掲載されている図面・写真等は、作成方法や撮影方法・時期などにより実際とは異なる場合があります。*家具や車などは、配置のイメージであり、賃貸物件に付属していません(家具家電付き等の表示があるものを除く)。

ポイントがたまる
住んでいるだけでポイントが貯まり、住替え時に家賃が最大3ヶ月分無料!

らくらくパートナー
気分も手間もお財布も、らくらく。保証人不要のらくらくパートナー

ニュータウン株式会社 鶴見店

TEL:045-570-0600
FAX: 045-570-0501

神奈川県横浜市鶴見区豊岡町3-25KN鶴見ビル2F
免許番号: 国土交通大臣免許(10)第3268号
所属団体: (一社) 全国住宅産業協会 / (一社) 不動産協会 / (一社) 不動産流通経営協会 / (公財) 日本賃貸住宅管理協会 ほか

取引形態
仲介