

Sha Maison

積水ハウス品質のお部屋を シャーメゾン ショップ Shop

J R 東海道本線

川崎駅 バス10分 徒歩4分

モバイルで見る



1K
マンション

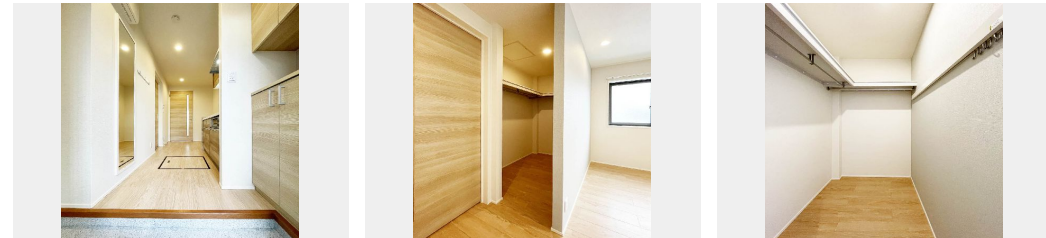
家賃 **85,000 円**

共益費等 6,000 円

敷金 1 ヶ月

礼金 0 ヶ月

礼金 0



この物件の
オススメ
ポイント

- ☆無料インターネット☆駐輪場宅配BOX等の充実した設備
- ☆2023年3月塗装工事済☆まいばすけっとまで徒歩5分(400m)☆セブンイレブンまで徒歩4分(300m)☆エアコン☆浴室暖房・・・

この物件についている **こだわり設備**

- リノベーション
- 宅配BOX
- ワークスペース
- インターネット無料(WiFi付)
- TVモニター付きインターホン
- コンロ
- 給湯設備
- 追い焚き給湯
- 洗髪洗面台
- エアコン
- ダウンライト

宅配BOX / 高齢者対応可 / 駐輪場 / CATV (都市型) / LGBTQフレンドリー / リノベーション / ワークスペース / アクセントクロス / モニタ付ドアホン / ダウンライト / インターネット無料 (Wi-Fi対応) / 給湯箇所 (浴室・台所・洗面所) / 給湯器 (ガス) / 給湯器 (追焚機能付) / シャワー / 洗濯機置場 (室内) / 洗髪洗面化粧台 / ガスコンロ / 2口コンロ / トイレ (暖房機能付便座) / バス・トイレ (セパレート) / エアコン / バルコニー

物件名	I V Y ・メゾン 101号室	間取り	1K / 洋室7.7 K2.7 (帖)
アクセス	J R 東海道本線 川崎駅 バス10分、中島2丁目 バス停 徒歩4分	専有面積 / 向き	28.7㎡ / 南
所在地	神奈川県川崎市川崎区藤崎2丁目8-4	築年月 / 構造	2003年10月上旬 / 重量鉄骨・1階-3階建
ランドマーク	-	入居 / 契約期間	即時 / 2年
		駐車場	なし

入居諸条件備考

シャーメゾンライフSUPPORT24 (月額880円税込) へ別途加入要。退室時ハウスクリーニング費用として44,000円(税込)ご負担頂きます。鍵交換費用として22,000円(税込)ご負担頂きます。/火災保険へのご加入が条件となります。*ご入居中は、借家人賠償責任保険・個人賠償責任保険が付帯された火災保険へのご加入が必要となります。積水ハウス不動産グループでは、万一の事故の際、グループが連携して迅速に対応できる「シャーメゾンライフGUARD」(*)へのご加入を推奨しております。*保険契約の取扱代理店は、積水ハウス不動産東京(株)および積水ハウス不動産パートナーズ(株)となります。/積水ハウス不動産パートナーズの保証人不要プラン『らくらくパートナー』に加入が必要です。[新規契約時]事務手数料:33,000円(税込)、[毎月]保証料:月額賃料等の2%/リノベーション2023年10月 ☆システムキッチン☆シャワールーム☆テレワークデスク設置☆トイレ交換☆フローリング貼替え☆ウォークインクローゼット設置☆エアコン交換/諸費用及び、契約に要する費用は別途打合せ/※各施設までの距離・徒歩分はシステムで自動的に処理しているため、実際とは異なる場合がございます。学区等は各自自治体へ確認をお願いいたします。/更新料:新賃料の1ヶ月分

※消費税は10%として計算しています。※掲載されている図面・写真等は、作成方法や撮影方法・時期などにより実際とは異なる場合があります。※家具や車などは、配置のイメージであり、賃貸物件に付属しておりません(家具家電付き等の表示があるものを除く)。

ポイントがたまる
住んでいるだけでポイントが貯まり、住替え時に家賃が最大3ヶ月分無料に!

らくらくパートナー
気分も手間もお財布も、らくらく。保証人不要のらくらくパートナー

株式会社石川商事
TEL:044-276-2512
FAX: 044-266-6533

神奈川県川崎市川崎区東門前2丁目4-8
免許番号: 神奈川県免許(10)第13823号
所属団体: (公財)日本賃貸住宅管理協会 / (公社)神奈川県宅地建物取引業協会 / 全国賃貸管理ビジネス協会 (ほか)

取引形態
仲介