

Sha Maison

積水ハウス品質のお部屋を シャーメゾン ショップ Shop

京急大師線

川崎大師駅 徒歩5分

モバイルで見る



1LDK
アパート

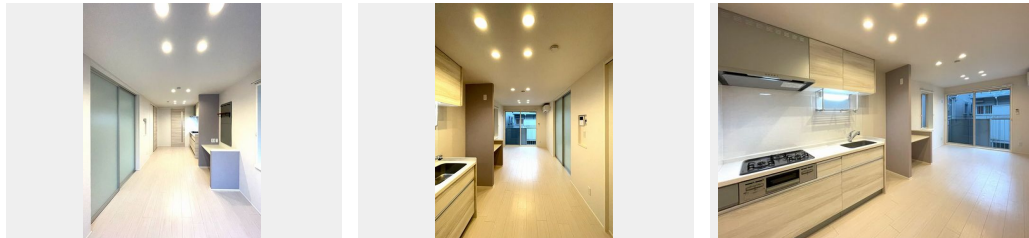
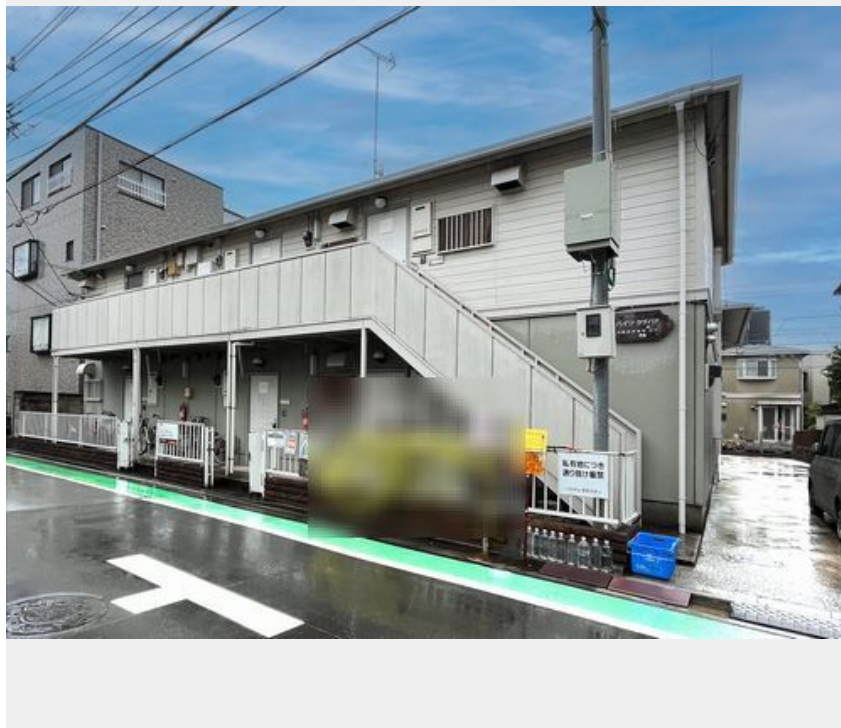
家賃 **102,000 円**

共益費等 5,500 円

敷金 1 ヶ月

礼金 0 ヶ月

1ヶ月 家賃無料 礼金 0



この物件の
おすすめ
ポイント

☆旭町小学校 (510m) ☆富士見中学校 (1500m) 学区内
☆イトーヨーカドー川崎港町店 (320m) ☆ローソンストア川崎港町店 (280m) ☆インターネット無料 ☆カラーモニターホン付・・・

この物件についている **こだわり設備**

- リノベーション
- ワークスペース
- インターネット無料(WiFi付)
- コンロ
- 3口コンロ
- 給湯設備
- 浴室乾燥機
- 洗髪洗面台
- 室内物干
- 温水洗浄便座
- エアコン
- ダウンライト

LGBTQフレンドリー/高齢者対応可/リノベーション/ワークスペース/ダウンライト/インターネット無料(Wi-Fi対応)/給湯箇所(浴室・台所・洗面所)/給湯器(ガス)/浴室乾燥機(暖房乾燥)/シャワー/ユニットバス1318/洗濯機置場(室内)/洗髪洗面化粧台/室内物干し/3口コンロ/グリル付きコンロ/トイレ(洗浄機能付便座)/バス・トイレ(セパレート)/ウォークインクローゼット/大型玄関収納/エアコン/バルコニー

物件名 ハイツタチバナA 201号室
アクセス 京急大師線 川崎大師駅 徒歩5分
京急大師線 京急川崎駅 徒歩11分
所在地 神奈川県川崎市川崎区伊勢町4-7
ランドマーク -

間取り 1LDK/洋室5 LDK9.3(帖)
専有面積/向き 35.0㎡/南
築年月/構造 1991年3月上旬/軽量鉄骨・2階-2階建
入居/契約期間 即時/2年
駐車場 なし

入居諸条件備考

シャーメゾンライフSUPPORT24(月額880円税込)へ別途加入要。退室時ハウスクリーニング費用として48,290円(税込)ご負担頂きます。鍵交換費用として15,400円(税込)ご負担頂きます。/火災保険へのご加入が条件となります。*ご入居中は、借家人賠償責任保険・個人賠償責任保険が付帯された火災保険へのご加入が必要となります。積水ハウス不動産グループでは、万一の事故の際、グループが連携して迅速に対応できる「シャーメゾンライフGUARD」(*)へのご加入を推奨しております。*保険契約の取扱代理店は、積水ハウス不動産東京(株)および積水ハウス不動産パートナーズ(株)となります。/積水ハウス不動産パートナーズの保証人不要プラン『らくらくパートナー』に加入が必要です。[新規契約時]事務手数料:33,000円(税込)、[毎月]保証料:月額賃料等の2%/リノベーション2023年10月 ワークスペース設置/間取り変更実施/システムキッチン交換(3口コンロ)/浴室交換工事実施/エアコン新設/温水洗浄機能付便座/浴室乾燥機設置/室内物干し設置/TV付カラーモニターホン設置//諸費用及び、契約に要する費用は別途打合せ/更新料:新賃料の1ヶ月分

※消費税は10%として計算しています。※掲載されている図面・写真等は、作成方法や撮影方法・時期などにより実際とは異なる場合があります。※家具や車などは、配置のイメージであり、賃貸物件に付属していません(家具家電付き等の表示があるものを除く)。

ポイントがたまる
住んでいるだけでポイントが貯まり、住替え時に家賃が最大3ヶ月分無料に!

らくらくパートナー
気分も手間もお財布も、らくらく。保証人不要のらくらくパートナー

株式会社石川商事
TEL:044-276-2512
FAX: 044-266-6533

神奈川県川崎市川崎区東門前2丁目4-8
免許番号: 神奈川県免許(10)第13823号
所属団体: (公財)日本賃貸住宅管理協会 / (公社)神奈川県宅地建物取引業協会 / 全国賃貸管理ビジネス協会 (ほか)

取引形態
仲介