

Sha Maison

積水ハウス品質のお部屋を シャーメゾン ショップ Shop

横浜市営地下鉄グリーンライン

北山田駅 徒歩7分

モバイルで見る



2LDK
テラスハウス

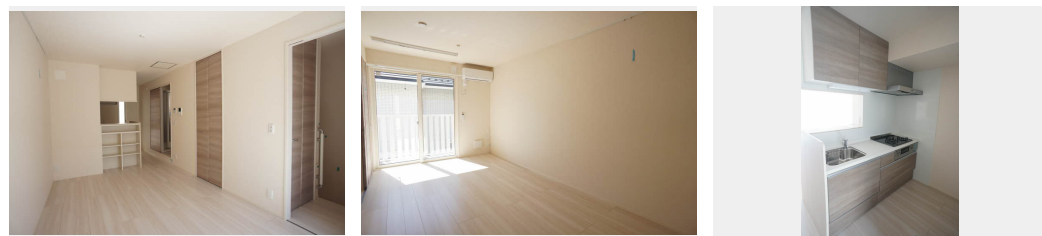
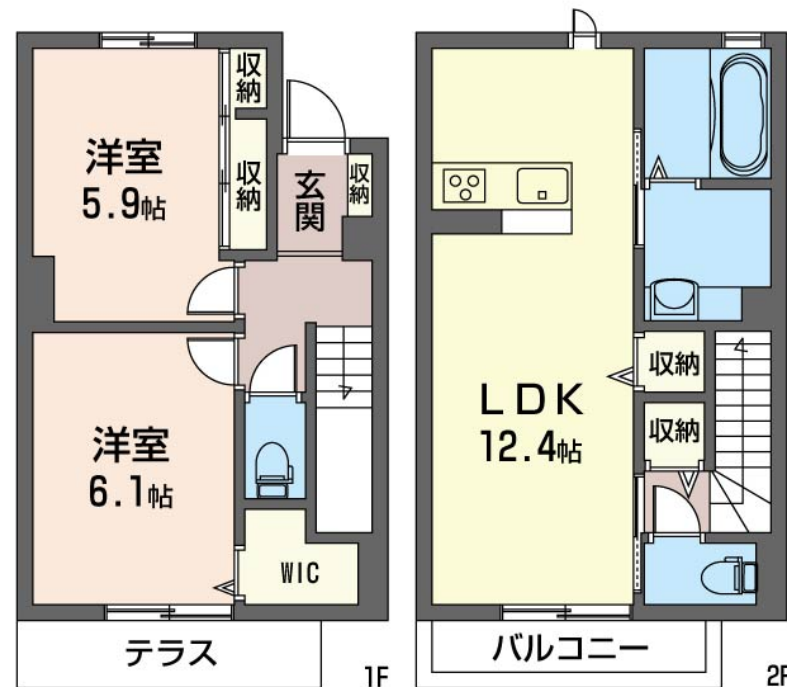
家賃 **166,000 円**

共益費等 5,000 円

敷金 0 ヶ月

礼金 2 ヶ月

駐車場 無料



この物件の
オススメ
ポイント

無料Wi-Fi導入しております♪
「犬・猫」との暮らしご相談可能です/インターネットが無料で入居後すぐに使えます/ホームセキュリティー（警備員駆けつけシステム）を搭載/室内のモニタ・・・

この物件についている **こだわり設備**

- 犬/猫相談可
- インターネット 無料(WiFi付)
- 警備システム
- TVモニター付き インターホン
- WIC・納戸
- エアコン全室
- 駐車場無料
- 浴室乾燥機
- 追い焚き給湯
- 対面キッチン
- 3口コンロ
- 室内物干

駐車場有り/都市ガス/ゴミ集積場(敷地内)/ペット相談可(犬・猫可)/駐輪場(屋根無し)/BS/CATV(都市型)/LGBTQフレンドリー/フローリング/雨戸(シャッタータイプ)/モニター付ドアホン/インターネット無料(Wi-Fi対応)/玄関鍵(①キー②ロック)/ホームセキュリティ(セコム)/給湯箇所(浴室・台所・洗面所)/給湯器(ガス)/給湯器(追焚機能付)/浴室乾燥機(暖房乾燥)/シャワー/ユニットバス1418/洗濯機置場(室内)/洗髪洗面化粧台/室内物干し/対面キッチン/3口コンロ/グリル付きコンロ/トイレ(洗浄機能付便座)/バス・

物件名 キルシェ ヴォーン A 102号室
アクセス 横浜市営地下鉄グリーンライン 北山田駅 徒歩7分
横浜市営地下鉄ブルーライン センター北駅 徒歩18分
所在地 神奈川県横浜市都筑区北山田3丁目2-4
ランドマーク -

間取り 2LDK/洋室6.1 洋室5.9 LDK12.4(帖)
専有面積/向き 65.12㎡/南西
築年月/構造 2020年9月下旬/軽量鉄骨・1階-2階建
入居/契約期間 2026年6月下旬/2年
駐車場 駐車場付

入居諸条件備考

シャーメゾンライフSUPPORT24(月額1,320円税込)にご加入いただきます。ご入居にかかる諸費用として、退去クリーニング費用(初回契約時)93,500円(税込)鍵交換費用33,000円(税込)が必要です。/火災保険へのご加入が条件となります。*ご入居中は、借家人賠償責任保険・個人賠償責任保険が付帯された火災保険へのご加入が必要となります。積水ハウス不動産グループでは、万一の事故の際、グループが連携して迅速に対応できる「シャーメゾンライフGUARD」(*)へのご加入を推奨しております。*保険契約の取扱代理店は、積水ハウスシャーメゾンPM東京(株)および積水ハウスシャーメゾンパートナーズ(株)となります。/積水ハウスシャーメゾンパートナーズの保証人不要プラン『らくらくパートナー』にご加入が必要です。[新規契約時]事務手数料:33,000円(税込)、[毎月]保証料:月額賃料等の2%/諸費用及びその他契約費用は別途打合せ/更新料:新賃料の1ヶ月分

No.123010300102

*消費税は10%として計算しています。*掲載されている図面・写真等は、作成方法や撮影方法・時期などにより実際とは異なる場合があります。*家具や車などは、配置のイメージであり、賃貸物件に付属していません(家具家電付き等の表示があるものを除く)。

ポイントがたまる
住んでいるだけでポイントが貯まり、住替え時に家賃が最大3ヶ月分無料に!

らくらくパートナー
気分も手間もお財布も、らくらく。保証人不要のらくらくパートナー

株式会社アーバン企画開発 港北ニュータウン店

TEL:045-287-4580
FAX: 045-287-4570

神奈川県横浜市都筑区中川中央1丁目24-16 KAMIYA III 1F
免許番号: 神奈川県免許(9)第16853号
所属団体: (公財)日本賃貸住宅管理協会 / (公社)神奈川県宅地建物取引業協会 / 全国賃貸管理ビジネス協会 (ほか)

取引形態
仲介