

Sha Maison

積水ハウス品質のお部屋を シャーメゾン ショップ Shop

横浜市営地下鉄ブルーライン

仲町台駅 徒歩14分

モバイルで見る



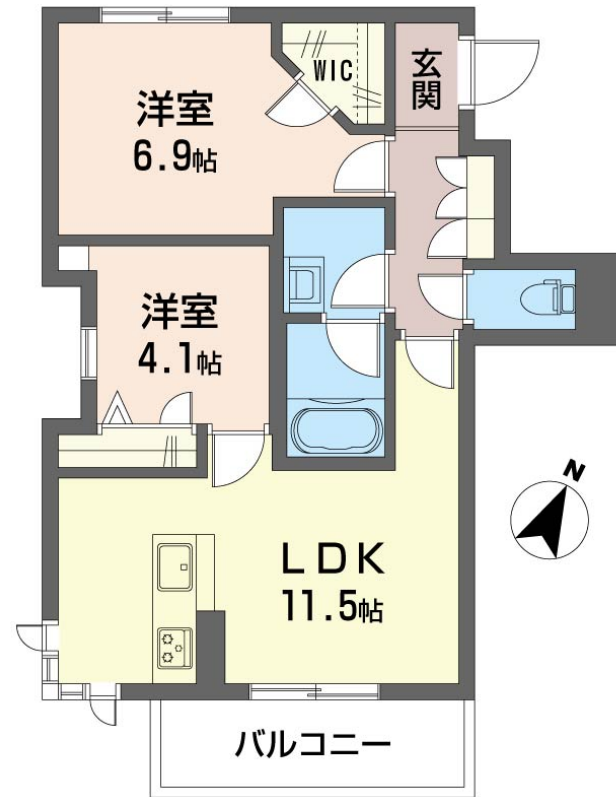
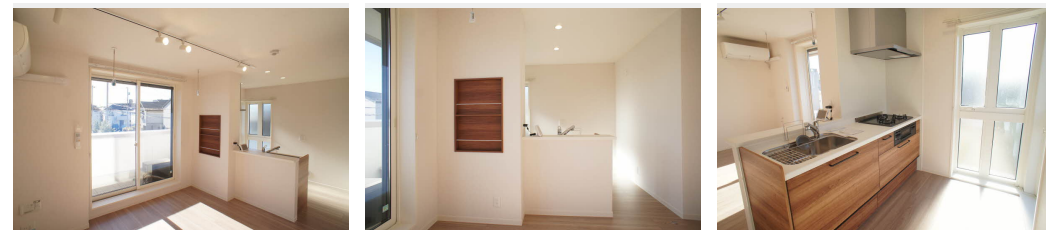
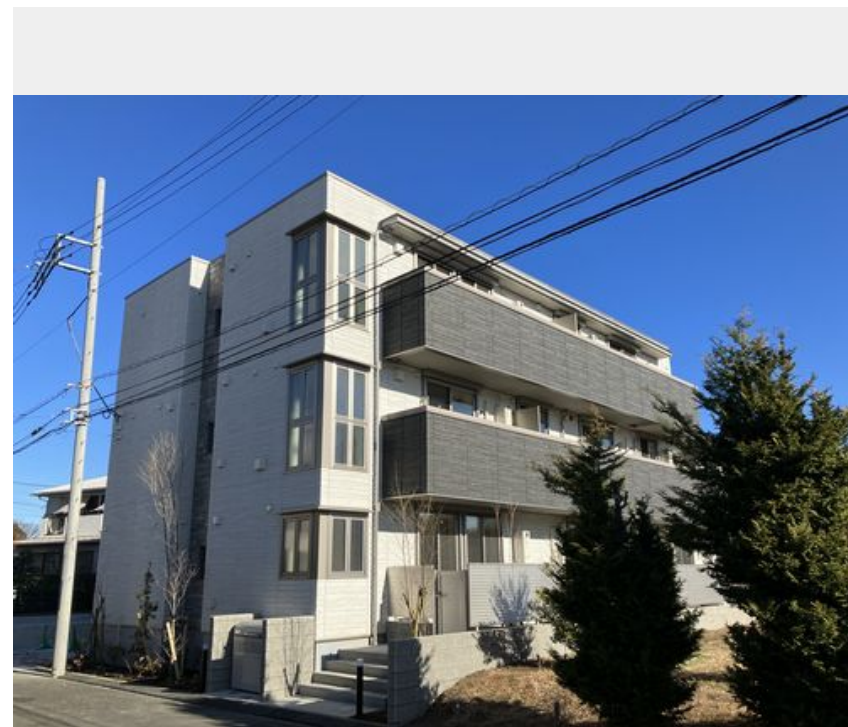
2LDK
マンション

家賃 **153,000 円**

共益費等 10,000 円

敷金 0 ヶ月

礼金 2 ヶ月



積水ハウスの賃貸住宅 シャーメゾン

Sha Maison

この物件の
オススメ
ポイント

重量鉄骨造3階建マンションタイプホテルライクのシャーメゾン♪
発電した電気を使えて余った電気は売ることができるZEH住宅
/耐震性を表す指標の最高ランク「耐震等級3」を取得/上階

この物件についている こだわり設備

- ZEH
- エレベーター
- インターネット無料(WiFi付)
- 耐震等級3
- 宅配BOX
- オートロック
- 高遮音床システム
- IOT対応
- 防犯カメラ
- 屋内共用廊下タイプ
- スマートロック
- TVモニター付きインターホン

駐車場有り/高遮音床システム「SHAIDD55」/耐震等級3/ホテルライク/都市ガス/エレベーター/宅配BOX/ゴミ集積場(敷地内)/駐輪場(屋根付き)/オートロック/防犯カメラ/BS/LGBTQフレンドリー/IOT対応/角部屋/フローリング/雨戸(シャッタータイプ)/モニター付ドアホン/全身ミラー/ダウンライト/インターネット無料(Wi-Fi対応)/スマートロック/給湯箇所(浴室・台所)/エコジョーズ/給湯器(追焚機能付)/太陽光発電/ZEH(ネット・ゼロ・エネルギー・ハウス)/浴室乾燥機(暖房乾燥)/シャワー/ユニットバス1318/洗

物件名	ヴィーブル 203号室	間取り	2LDK/洋室6.9 洋室4.1 LDK11.5 (帖)
アクセス	横浜市営地下鉄ブルーライン 仲町台駅 徒歩14分 横浜市営地下鉄グリーンライン センター南駅 徒歩20分	専有面積 / 向き	51.25㎡ / 南東
所在地	神奈川県横浜市都筑区勝田南 2丁目3-8	築年月 / 構造	2024年1月下旬 / 重量鉄骨・2階-3階建
ランドマーク	-	入居 / 契約期間	2026年7月上旬 / 2年
		駐車場	有り / 月 14,300円 ~ 14,300円 (税込)

入居諸条件備考

シャーメゾンライフSUPPORT24 (月額1,320円税込)にご加入いただきます。ご入居にかかる諸費用として、退去クリーニング費用(初回契約時) 78,320円(税込)スマートロック設定費用16,500円(税込)が必要です。/火災保険へのご加入が条件となります。*ご入居中は、借家人賠償責任保険・個人賠償責任保険が付帯された火災保険へのご加入が必要となります。積水ハウス不動産グループでは、万一の事故の際、グループが連携して迅速に対応できる「シャーメゾンライフGUARD」(*)へのご加入を推奨しております。
*保険契約の取扱代理店は、積水ハウスシャーメゾンPM東京(株)および積水ハウスシャーメゾンパートナーズ(株)となります。/積水ハウスシャーメゾンパートナーズの保証人不要プラン『らくらくパートナー』にご加入が必要です。【新規契約時】事務手数料:33,000円(税込)、[毎月]保証料:月額賃料等の2%/諸費用及びその他契約費用は別途打合せ/駐車場の空・料金等につきましては別途お問合せ下さい。/更新料:新賃料の1ヶ月分

No.121057800203
※消費税は10%として計算しています。※掲載されている図面・写真等は、作成方法や撮影方法・時期などにより実際とは異なる場合があります。※家具や車などは、配置のイメージであり、賃貸物件に付属していません(家具家電付き等の表示があるものを除く)。

ポイントがたまる
住んでいるだけでポイントが貯まり、
住替え時に家賃が最大3ヶ月分無料に!

らくらくパートナー
気分も手間もお財布も、らくらく。
保証人不要のらくらくパートナー

株式会社アーバン企画開発 港北ニュータウン店

TEL:045-287-4580
FAX: 045-287-4570

神奈川県横浜市都筑区中川中央1丁目24-16 KAMIYA III 1F
免許番号: 神奈川県免許(9)第16853号
所属団体: (公財)日本賃貸住宅管理協会 / (公社)神奈川県宅地建物取引
業協会 / 全国賃貸管理ビジネス協会 (ほか)

取引形態
仲介