

# Sha Maison

積水ハウス品質のお部屋を シャーメゾン ショップ Shop

東急田園都市線

市が尾駅 徒歩17分

モバイルで見る



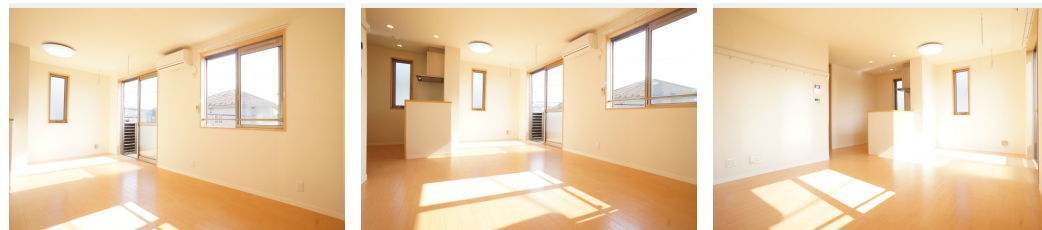
**3LDK**  
アパート

家賃 **133,000 円**

共益費等 7,000 円

敷金 0 ヶ月

礼金 1 ヶ月



積水ハウスの賃貸住宅 シャーメゾン

Sha Maison

この物件の  
オススメ  
ポイント

★積水ハウス施工のシャーメゾン！！

上階からの音を大幅に抑える高遮音床システム「シャイド」を採用／「犬・猫」との暮らしご相談可能です／窓には侵入抑止効果が期待できる「防犯ガラス」を・・・

この物件についている **こだわり設備**

- 高遮音床システム
- 浴室乾燥機
- 3口コンロ
- 犬/猫相談可
- 追い焚き給湯
- 室内物干
- 防犯ガラス
- エアコン
- コンロ
- TVモニター付きインターホン
- 対面キッチン
- 給湯設備

駐車場有り/高遮音床システム「SHAIDD55」/都市ガス/ペット相談可(犬・猫可) /BS/LGBTQフレンドリー/高齢者対応可/雨戸(シャッタータイプ)/モニタードアホン/防犯ガラス(合せガラス)/玄関鍵(①キー②ロック)/エコジョーズ/給湯器(追焚機能付)/浴室乾燥機(暖房乾燥)/シャワー/ユニットバス1318/洗濯機置場(室内)/洗髪洗面化粧台/室内物干し/対面キッチン/3口コンロ/トイレ(洗浄機能付便座)/バス・トイレ(セパレート)/エアコン/バルコニー

物件名 コンフォート 201号室  
アクセス 東急田園都市線 市が尾駅 徒歩17分  
所在地 神奈川県横浜市青葉区市ケ尾町428-3  
ランドマーク -

間取り 3LDK/洋室4.7 洋室6.4 洋室4.3 LDK13.5(帖)  
専有面積/向き 68.25㎡/南  
築年月/構造 2016年11月中旬/軽量鉄骨・2階-2階建  
入居/契約期間 2026年7月上旬/2年  
駐車場 なし

入居諸条件備考

シャーメゾンライフSUPPORT24(月額1,320円税込)にご加入いただきます。ご入居にかかる諸費用として、退去クリーニング費用(初回契約時)93,500円(税込)鍵交換費用12,100円(税込)が必要です。/火災保険へのご加入が条件となります。\*ご入居中は、借家人賠償責任保険・個人賠償責任保険が付帯された火災保険へのご加入が必要となります。積水ハウス不動産グループでは、万一の事故の際、グループが連携して迅速に対応できる「シャーメゾンライフGUARD」(\*)へのご加入を推奨しております。\*保険契約の取扱代理店は、積水ハウスシャーメゾンPM東京(株)および積水ハウスシャーメゾンパートナーズ(株)となります。/積水ハウスシャーメゾンパートナーズの保証人不要プラン『らくらくパートナー』に加入が必要です。[新規契約時]事務手数料:33,000円(税込)、[毎月]保証料:月額賃料等の2%/諸費用及びその他契約費用は別途打合せ/更新料:新賃料の1ヶ月分

No.126744600201

※消費税は10%として計算しています。※掲載されている図面・写真等は、作成方法や撮影方法・時期などにより実際とは異なる場合があります。※家具や車などは、配置のイメージであり、賃貸物件に付属していません(家具家電付き等の表示があるものを除く)。

**ポイントがたまる**  
住んでいるだけでポイントが貯まり、住替え時に家賃が最大3ヶ月分無料に!

**らくらくパートナー**  
気分も手間もお財布も、らくらく。保証人不要のらくらくパートナー

ニュータウン株式会社 鷺沼店

TEL:044-862-8588  
FAX: 044-862-8577

神奈川県川崎市宮前区鷺沼3丁目1-24吉野ビル2階  
免許番号: 国土交通大臣免許(10)第3268号  
所属団体: (公社)神奈川県宅地建物取引業協会 / (公社)首都圏不動産公正取引協議会

取引形態  
仲介