

Sha Maison

積水ハウス品質のお部屋を シャーメゾン ショップ Shop

東急田園都市線

青葉台駅 徒歩18分

モバイルで見る



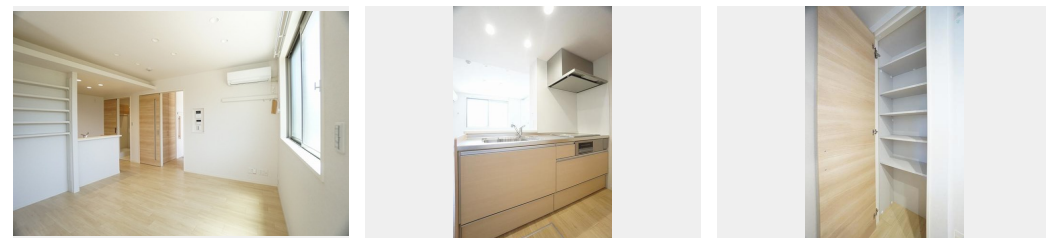
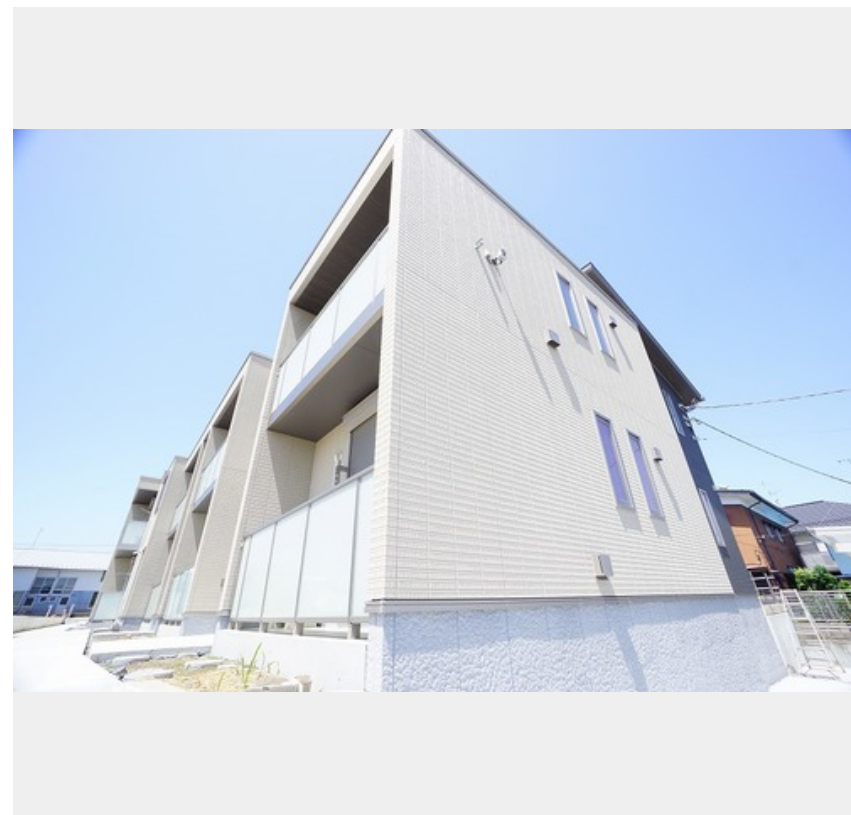
1LDK アパート

家賃 114,000 円

共益費等 6,000 円

敷金 1ヶ月

礼金 1ヶ月



積水ハウスの賃貸住宅 シャーメゾン

Sha Maison

この物件の
オススメ
ポイント

積水ハウス施工の賃貸住宅『シャーメゾン』♪・無料インターネット等の充実した設備☆ローソンまで徒歩7分（560m）☆コープまで徒歩8分（580m）☆さつきが丘小学校まで徒歩4分（2・・・

この物件についている こだわり設備

- 高遮音床システム
- TVモニター付きインターホン
- コンロ
- しゃ熱断熱複層ガラス
- 防犯カメラ
- 3口コンロ
- 住宅性能評価
- 防犯ガラス
- IHクッキングヒーター
- インターネット無料(WiFi付)
- 対面キッチン
- 給湯設備

駐車場有り/高遮音床システム「SHAIDD55」/住宅性能評価/ゴミ集積場(敷地内)/駐輪場(屋根付き)/防犯カメラ/BS/CATV(都市型)/LGBTQフレンドリー/高齢者対応可/角部屋/アクセントクロス/しゃ熱断熱複層ガラス/雨戸(シャッタータイプ)/モニター付ドアホン/インターネット無料(Wi-Fi対応)/防犯ガラス(合せガラス)/玄関鍵(①キー②ロック)/給湯箇所(浴室・台所・洗面所)/エコジョーズ/給湯器(追焚機能付)/浴室乾燥機(暖房乾燥)/シャワー/洗濯機置場(室内)/洗髪洗面化粧台/室内物干し/対面キッチン/IHクッキングヒーター

物件名	コラーージュリブレ 101号室	間取り	1LDK/洋室8.4 LDK10(帖)
アクセス	東急田園都市線 青葉台駅 徒歩18分 JR横浜線 十日市場駅 徒歩14分	専有面積 / 向き	45.92㎡ / 南西
所在地	神奈川県横浜市青葉区さつきが丘15-93	築年月 / 構造	2022年6月下旬 / 軽量鉄骨・1階-2階建
ランドマーク	-	入居 / 契約期間	2024年5月中旬 / 2年
		駐車場	有り / 月 16,500円 ~ 16,500円 (税込)

入居諸条件備考

シャーメゾンライフSUPPORT24(月額880円税込)へ別途加入要。退室時ハウスクリーニング費用として60,940円(税込)ご負担頂きます。鍵交換費用として13,200円(税込)ご負担頂きます。/火災保険へのご加入が条件となります。*ご入居中は、借家人賠償責任保険・個人賠償責任保険が付帯された火災保険へのご加入が必要となります。積水ハウス不動産グループでは、万一の事故の際、グループが連携して迅速に対応できる「シャーメゾンライフGUARD」(*)へのご加入を推奨しております。*保険契約の取扱代理店は、積水ハウス不動産東京(株)および積水ハウス不動産パートナーズ(株)となります。/積水ハウス不動産パートナーズの保証人不要プラン『らくらくパートナー』に加入が必要です。[新規契約時]事務手数料:33,000円(税込)、[毎月]保証料:月額賃料等の2%/諸費用及び、契約に要する費用は別途打合せ/※各施設までの距離・徒歩分はシステムで自動的に処理しているため、実際とは異なる場合がございます。学区等は各自自治体へ確認をお願いいたします。/駐車場の空・料金等につきましては別途お問合せ下さい。/更新料:新賃料の1ヶ月分

※消費税は10%として計算しています。※掲載されている図面・写真等は、作成方法や撮影方法・時期などにより実際とは異なる場合があります。※家具や車などは、配置のイメージであり、賃貸物件に付属していません(家具家電付き等の表示があるものを除く)。

ポイントがたまる
住んでいるだけでポイントが貯まり、住替え時に家賃が最大3ヶ月分無料に!

らくらくパートナー
気分も手間もお財布も、らくらく。保証人不要のらくらくパートナー

株式会社ニューライフオリジナル 青葉台店

TEL:045-989-0860
FAX: 045-989-0861

神奈川県横浜市青葉区青葉台2丁目6-13青葉台TKビル1F
免許番号: 神奈川県免許(9)第16032号
所属団体: (公財)日本賃貸住宅管理協会 / (公社)神奈川県宅地建物取引業協会 / (公社)首都圏不動産公正取引協議会

取引形態
仲介