

Sha Maison

積水ハウス品質のお部屋を シャーメゾン ショップ Shop

東急田園都市線

田奈駅 徒歩5分

モバイルで見る



3K
アパート

家賃 65,000 円

共益費等 6,000 円

敷金 1ヶ月

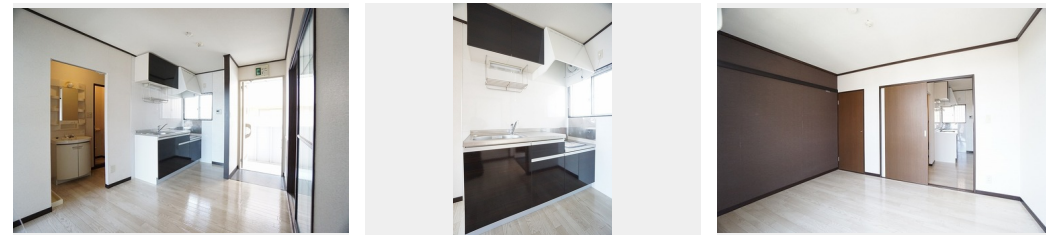
礼金 1ヶ月



この物件の
オススメ
ポイント

積水ハウス施工の賃貸住宅『シャーメゾン』♪セブンイレブ
ンまで徒歩3分(200m)☆フードワンまで徒歩4分
(280m)☆田奈小学校まで徒歩5分(380m)☆田奈中
学校まで徒歩11分・・・

この物件についている **こだわり設備**



積水ハウスの賃貸住宅 シャーメゾン

Sha Maison

CATV(都市型)/LGBTQフレンドリー/高齢者対応可/アクセントクロス/給湯箇所(浴室・
台所・洗面所)/給湯器(ガス)/シャワー/洗濯機置場(室内)/トイレ(洗浄機能付便座)/バス
・トイレ(セパレート)/エアコン/バルコニー

物件名	グリーンプラザ 202号室	間取り	3K/洋室3.7 洋室5.4 和室5.4 K4.9(帖)
アクセス	東急田園都市線 田奈駅 徒歩5分 東急田園都市線 青葉台駅 徒歩22分	専有面積 / 向き	42.0㎡ / 東
所在地	神奈川県横浜市青葉区田奈町 4-4-1	築年月 / 構造	1986年12月中旬 / 軽量鉄骨・2階-2階建
ランドマーク	-	入居 / 契約期間	2024年5月下旬 / 2年
		駐車場	なし

入居諸条件備考

シャーメゾンライフSUPPORT24(月額880円税込)へ別途加入要。退室時ハウスクリーニング費用として56,760円(税込)ご負担頂きます。鍵交換費用として17,600円(税込)ご負担頂きます。/火災保険へのご加入が条件となります。*ご入居中は、借家人賠償責任保険・個人賠償責任保険が付帯された火災保険へのご加入が必要となります。積水ハウス不動産グループでは、万一の事故の際、グループが連携して迅速に対応できる「シャーメゾンライフGUARD」(*)へのご加入を推奨しております。*保険契約の取扱代理店は、積水ハウス不動産東京(株)および積水ハウス不動産パートナーズ(株)となります。/積水ハウス不動産パートナーズの保証人不要プラン『らくらくパートナー』に加入が必要です。[新規契約時]事務手数料:33,000円(税込)、[毎月]保証料:月額賃料等の2%/諸費用及び、契約に要する費用は別途打合せ/※各施設までの距離・徒歩分はシステムで自動的に処理しているため、実際とは異なる場合がございます。学区等は各自自治体へ確認をお願いいたします。/更新料:新賃料の1ヶ月分

※消費税は10%として計算しています。※掲載されている図面・写真等は、作成方法や撮影方法・時期などにより実際とは異なる場合があります。※家具や車などは、配置のイメージであり、賃貸物件に付属しておりません(家具家電付き等の表示があるものを除く)。

ポイントがたまる
住んでいるだけでポイントが貯まり、
住替え時に家賃が最大3ヶ月分無料に!

らくらくパートナー
気分も手間もお財布も、らくらく。
保証人不要のらくらくパートナー

株式会社ニューライフオリジナル 青葉台店

TEL:045-989-0860
FAX: 045-989-0861

神奈川県横浜市青葉区青葉台2丁目6-13青葉台TKビル1F
免許番号: 神奈川県免許(9)第16032号
所属団体: (公財)日本賃貸住宅管理協会 / (公社)神奈川県宅地建物取引
業協会 / (公社)首都圏不動産公正取引協議会

取引形態
仲介