

# Sha Maison

積水ハウス品質のお部屋を シャーメゾン ショップ Shop

東急田園都市線

市が尾駅 徒歩7分

モバイルで見る



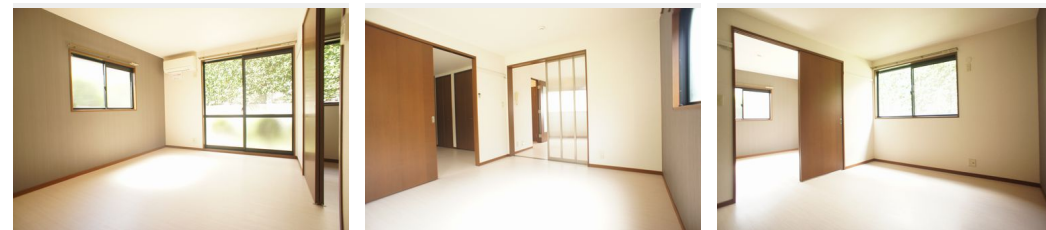
**2DK**  
アパート

家賃 **92,000 円**

共益費等 **5,000 円**

敷金 **1 ヶ月**

礼金 **1 ヶ月**



積水ハウスの賃貸住宅 シャーメゾン

Sha Maison

この物件の  
オススメ  
ポイント

積水ハウス施工の賃貸住宅【シャーメゾン】/無料インターネット設備/駐車場1台付/エアコン/モニターホン/給湯器(追焚)/洗濯機能付き便座/【周辺施設】J Pローソン徒歩3分/ファミリー...

## この物件についている こだわり設備

- インターネット 無料(WiFi付)
- TVモニター付き インターホン
- 給湯設備
- 追い焚き給湯
- 洗髪洗面台
- 室内物干
- 温水洗浄便座
- エアコン
- 専用庭

駐車場有り/高齢者対応可/CATV(都市型)/インターネット対応(CATV)/LGBTQフレンドリー/角部屋/雨戸(シャッタータイプ)/モニター付ドアホン/インターネット無料(Wi-Fi対応)/給湯箇所(浴室・台所・洗面所)/給湯器(ガス)/給湯器(追焚機能付)/シャワー/洗濯機置場(室内)/洗髪洗面化粧台/室内物干し/トイレ(洗浄機能付便座)/バス・トイレ(セパレート)/エアコン/専用庭

物件名	パークサイド市ケ尾 101号室
アクセス	東急田園都市線 市が尾駅 徒歩7分 東急田園都市線 江田駅 徒歩10分
所在地	神奈川県横浜市青葉区荏田西 1 丁目 6 - 9
ランドマーク	-

間取り	2DK/洋室6.4 洋室6.4 DK6.8 (帖)
専有面積 / 向き	47.2㎡ / 南西
築年月 / 構造	1999年3月下旬 / 軽量鉄骨・1階-2階建
入居 / 契約期間	2024年5月下旬 / 2年
駐車場	なし

入居諸条件備考

シャーメゾンライフSUPPORT24(月額880円税込)へ別途加入要。退室時ハウスクリーニング費用として60,940円(税込)ご負担頂きます。鍵交換費用として24,200円(税込)ご負担頂きます。/火災保険へのご加入が条件となります。\*ご入居中は、借家人賠償責任保険・個人賠償責任保険が付帯された火災保険へのご加入が必要となります。積水ハウス不動産グループでは、万一の事故の際、グループが連携して迅速に対応できる「シャーメゾンライフGUARD」(\*)へのご加入を推奨しております。\*保険契約の取扱代理店は、積水ハウス不動産東京(株)および積水ハウス不動産パートナーズ(株)となります。/積水ハウス不動産パートナーズの保証人不要プラン『らくらくパートナー』に加入が必要です。【新規契約時】事務手数料:33,000円(税込)、【毎月】保証料:月額賃料等の2%/諸費用及び、契約に要する費用は別途打合せ/更新料:新賃料の1ヶ月分

※消費税は10%として計算しています。※掲載されている図面・写真等は、作成方法や撮影方法・時期などにより実際とは異なる場合があります。※家具や車などは、配置のイメージであり、賃貸物件に付属していません(家具家電付き等の表示があるものを除く)。

**ポイントがたまる**  
住んでいるだけでポイントが貯まり、住替え時に家賃が最大3ヶ月分無料に!

**らくらくパートナー**  
気分も手間もお財布も、らくらく。保証人不要のらくらくパートナー

## 株式会社電通ハウジング 宮前平本店

TEL:044-855-0007  
FAX: 044-855-0042

神奈川県川崎市宮前区宮前平 2 丁目 1 5 - 2  
免許番号: 神奈川県免許(12)第10387号  
所属団体: (公財)日本賃貸住宅管理協会 / (公社)埼玉県宅地建物取引業協会 / 全国賃貸管理ビジネス協会 (ほか)

取引形態  
仲介