

# Sha Maison

積水ハウス品質のお部屋を シャーメゾン ショップ Shop

東急田園都市線

青葉台駅 バス10分 徒歩6分

モバイルで見る



3LDK  
テラスハウス

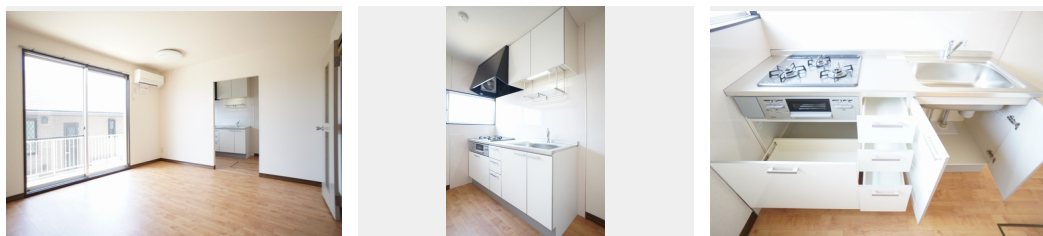
家賃 **110,000 円**

共益費等 4,000 円

敷金 2ヶ月

礼金 0.5ヶ月

駐車場 無料



積水ハウスの賃貸住宅 シャーメゾン

Sha Maison

この物件の  
オススメ  
ポイント

積水ハウスの賃貸住宅シャーメゾン♪ドラッグストア[クリエイト]まで徒歩7分/セブンイレブン7分駐車場1台付き(無料)

この物件についている **こだわり設備**

- コンロ
- 3口コンロ
- 給湯設備
- 追い焚き給湯
- エアコン
- 無料 駐車場無料

駐車場有り/LGBTQフレンドリー/高齢者対応可/角部屋/給湯箇所(浴室・台所・洗面所)/給湯器(ガス)/給湯器(追焚機能付)/シャワー/洗濯機置場(室内)/洗面化粧台/ガスコンロ/3口コンロ/トイレ(暖房機能付便座)/バス・トイレ(セパレート)/エアコン/パルコニー

物件名 プランドール B 103号室

アクセス 東急田園都市線 青葉台駅 バス10分、中谷都 バス停 徒歩6分

所在地 神奈川県横浜市青葉区鴨志田町5-13-10

ランドマーク -

間取り 3LDK/洋室4.9 洋室4.6 和室6.1 LDK12.3(帖)

専有面積/向き 72.0㎡/南

築年月/構造 1989年5月上旬/軽量鉄骨・1階-2階建

入居/契約期間 2024年5月下旬/2年

駐車場 駐車場付

入居諸条件備考

シャーメゾンライフSUPPORT24(月額880円税込)へ別途加入要。退室時ハウスクリーニング費用として82,170円(税込)ご負担頂きます。鍵交換費用として19,800円(税込)ご負担頂きます。/火災保険へのご加入が条件となります。\*ご入居中は、借家人賠償責任保険・個人賠償責任保険が付帯された火災保険へのご加入が必要となります。積水ハウス不動産グループでは、万一の事故の際、グループが連携して迅速に対応できる「シャーメゾンライフGUARD」(\*)へのご加入を推奨しております。\*保険契約の取扱代理店は、積水ハウス不動産東京(株)および積水ハウス不動産パートナーズ(株)となります。/積水ハウス不動産パートナーズの保証人不要プラン『らくらくパートナー』にご加入が必要です。[新規契約時]事務手数料:33,000円(税込)、[毎月]保証料:月額賃料等の2%/諸費用及び、契約に要する費用は別途打合せ/更新料:新賃料の1ヶ月分

※消費税は10%として計算しています。※掲載されている図面・写真等は、作成方法や撮影方法・時期などにより実際とは異なる場合があります。※家具や車などは、配置のイメージであり、賃貸物件に付属していません(家具家電付き等の表示があるものを除く)。

ポイントがたまる  
住んでいるだけでポイントが貯まり、  
住替え時に家賃が最大3ヶ月分無料に!

らくらくパートナー  
気分も手間もお財布も、らくらく。  
保証人不要のらくらくパートナー

ニュータウン株式会社 鷺沼店

TEL:044-862-8588  
FAX: 044-862-8577

神奈川県川崎市宮前区鷺沼3丁目1-24吉野ビル2階  
免許番号: 国土交通大臣免許(10)第3268号  
所属団体: (公社)神奈川県宅地建物取引業協会 / (公社)首都圏不動産公正取引協議会

取引形態  
仲介