

# Sha Maison

積水ハウス品質のお部屋を シャーメゾン ショップ Shop

横浜市営地下鉄ブルーライン

立場駅 徒歩6分

モバイルで見る



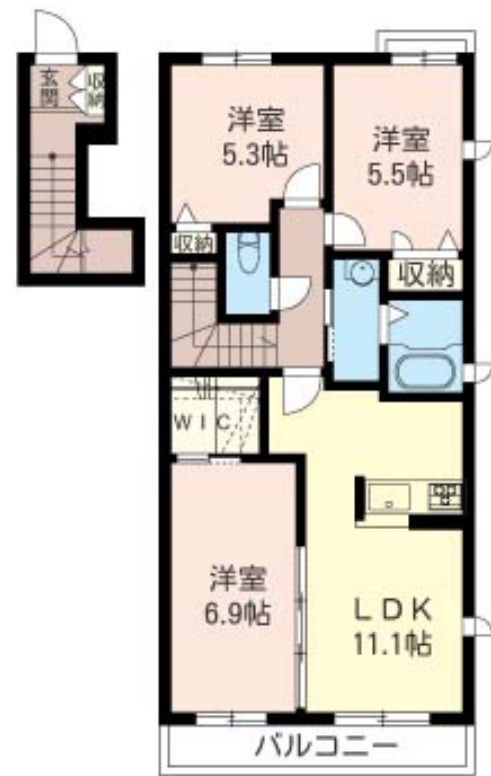
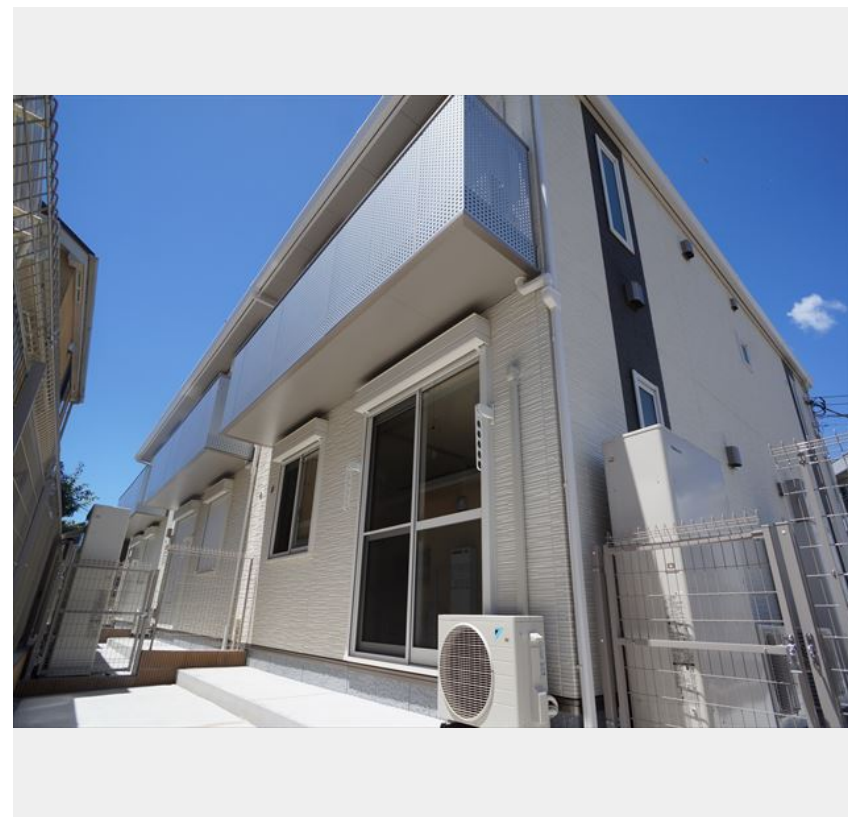
## 3LDK アパート

### 家賃 132,000 円

共益費等 7,000 円

敷金 0 ヶ月

礼金 2 ヶ月



積水ハウスの賃貸住宅 シャーメゾン

## Sha Maison

この物件の  
オススメ  
ポイント

ペット飼育可（室内犬1匹迄）♪インターネットWi-Fi無料♪  
上階からの音を大幅に抑える高遮音床システム「シャイド」を採用／「犬」との暮らしご相談可能です／インターネットが無く

### この物件についている こだわり設備

- 高遮音床システム
- WIC・納戸
- エアコン
- 犬相談可
- オール電化
- 対面キッチン
- インターネット無料(WiFi付)
- 浴室乾燥機
- IHクッキングヒーター
- TVモニター付きインターホン
- 追い焚き給湯
- 室内物干

高遮音床システム「SHAIDD55」／ゴミ集積場（敷地内）／高齢者対応可／ペット相談可（室内小型犬）／駐輪場（屋根無し）／BS／CATV（都市型）／LGBTQフレンドリー／角部屋／雨戸（シャッタータイプ）／モニター付ドアホン／インターネット無料（Wi-Fi対応）／玄関鍵（①キー②ロック）／給湯箇所（浴室・台所・洗面所）／エコキュート／給湯器（追焚機能付）／オール電化／浴室乾燥機（暖房乾燥）／シャワー／洗濯機置場（室内）／洗髪洗面化粧台／室内物干し／対面キッチン／IHクッキングヒーター／トイレ（洗浄機能付便座）／バス・トイレ（セパレート）／ウォーク

物件名 グランエスパシオIX 201号室  
アクセス 横浜市営地下鉄ブルーライン 立場駅 徒歩6分  
横浜市営地下鉄ブルーライン 中田駅 徒歩14分  
所在地 神奈川県横浜市泉区中田北1丁目18-10-2  
ランドマーク -

間取り 3LDK／洋室6.9 洋室5.5 洋室5.3 LDK11.1 (帖)  
専有面積 / 向き 69.0㎡ / 南東  
築年月 / 構造 2016年7月下旬 / 軽量鉄骨・2階-2階建  
入居 / 契約期間 2026年8月上旬 / 2年  
駐車場 なし

入居諸条件備考

シャーメゾンライフSUPPORT24（月額1,320円税込）にご加入いただきます。ご入居にかかる諸費用として、退去クリーニング費用（初回契約時）93,500円（税込）鍵交換費用12,100円（税込）が必要です。／火災保険へのご加入が条件となります。※ご入居中は、借家人賠償責任保険・個人賠償責任保険が付帯された火災保険へのご加入が必要となります。積水ハウス不動産グループでは、万一の事故の際、グループが連携して迅速に対応できる「シャーメゾンライフGUARD」(\*)へのご加入を推奨しております。\*保険契約の取扱代理店は、積水ハウスシャーメゾンPM東京(株)および積水ハウスシャーメゾンパートナーズ(株)となります。／積水ハウスシャーメゾンパートナーズの保証人不要プラン『らくらくパートナー』に加入が必要です。【新規契約時】事務手数料：33,000円（税込）、【毎月】保証料：月額賃料等の2％／諸費用及びその他契約費用は別途打合せ／更新料：新賃料の1ヶ月分

No.124220800201

※消費税は10%として計算しています。※掲載されている図面・写真等は、作成方法や撮影方法・時期などにより実際とは異なる場合があります。※家具や車などは、配置のイメージであり、賃貸物件に付属していません（家具家電付き等の表示があるものを除く）。

**ポイントがたまる**  
住んでいるだけでポイントが貯まり、住替え時に家賃が最大3ヶ月分無料に!

**らくらくパートナー**  
気分も手間もお財布も、らくらく。保証人不要のらくらくパートナー

## ニュータウン株式会社 立場店

TEL:045-806-3636  
FAX: 045-806-3637

神奈川県横浜市泉区中田北1丁目1-8  
免許番号：国土交通大臣免許(10)第3268号  
所属団体：(公社)神奈川県宅地建物取引業協会 / (公社)首都圏不動産公正取引協議会

取引形態  
仲介