

# Sha Maison

積水ハウス品質のお部屋を シャーメゾン ショップ Shop

横浜市営地下鉄ブルーライン

立場駅 徒歩5分

モバイルで見る



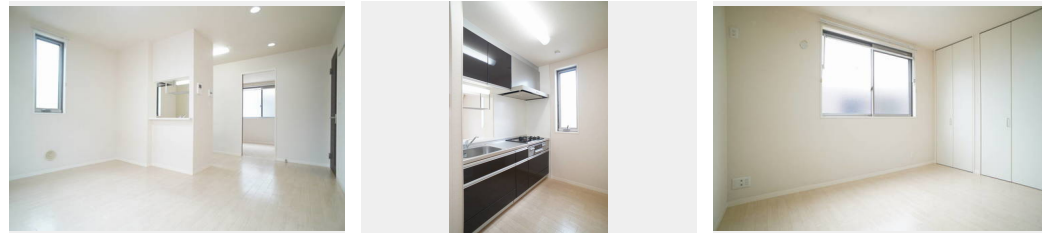
**1LDK**  
アパート

家賃 **92,000 円**

共益費等 6,000 円

敷金 100,000 円

礼金 1 ヶ月



積水ハウスの賃貸住宅 シャーメゾン

Sha Maison

この物件の  
オススメ  
ポイント

軽量鉄骨造の積水ハウス施工！★無料インターネット導入済！  
！（埋込式Wi-Fi周波数 [2.4GHz] [5.0GHz] 対応/最速1Gbps/ギガプライズ）市営地下鉄ブルーライン【中田駅】・・・

この物件についている **こだわり設備**

- 高遮音床システム
- インターネット無料(WiFi付)
- TVモニター付きインターホン
- 対面キッチン
- コンロ
- 3口コンロ
- 給湯設備
- 追い焚き給湯
- 浴室乾燥機
- 洗髪洗面台
- 室内物干
- 温水洗浄便座

駐車場有り/高遮音床システム「SHAIDD55」/ゴミ集積場(敷地内)/駐輪場(屋根付き)/CATV(都市型)/インターネット無料/LGBTQフレンドリー/高齢者対応可/角部屋/モニター付ドアホン/インターネット無料(Wi-Fi対応)/玄関鍵(①キー②ロック)/給湯箇所(浴室・台所・洗面所)/給湯器(ガス)/給湯器(追焚機能付)/浴室乾燥機(暖房乾燥)/シャワー/洗濯機置場(室内)/洗髪洗面化粧台/室内物干し/対面キッチン/ガスコンロ/3口コンロ/トイレ(洗浄機能付便座)/バス・トイレ(セパレート)/エアコン/バルコニー

物件名	シエロB 103号室	間取り	1LDK/洋室6.4 LDK12.1(帖)
アクセス	横浜市営地下鉄ブルーライン 立場駅 徒歩5分 横浜市営地下鉄ブルーライン 中田駅 徒歩12分	専有面積 / 向き	46.0㎡ / 南
所在地	神奈川県横浜市泉区中田北1丁目27-51	築年月 / 構造	2012年7月下旬 / 軽量鉄骨・1階-2階建
ランドマーク	-	入居 / 契約期間	即時 / 2年
		駐車場	有り / 月 11,000円 ~ 11,000円 (税込)

入居諸条件備考

シャーメゾンライフSUPPORT24(月額880円税込)へ別途加入要。退室時ハウスクリーニング費用として60,940円(税込)ご負担頂きます。鍵交換費用として22,000円(税込)ご負担頂きます。/火災保険へのご加入が条件となります。\*ご入居中は、借家人賠償責任保険・個人賠償責任保険が付帯された火災保険へのご加入が必要となります。積水ハウス不動産グループでは、万一の事故の際、グループが連携して迅速に対応できる「シャーメゾンライフGUARD」(\*)へのご加入を推奨しております。\*保険契約の取扱代理店は、積水ハウス不動産東京(株)および積水ハウス不動産パートナーズ(株)となります。/積水ハウス不動産パートナーズの保証人不要プラン『らくらくパートナー』にご加入が必要です。[新規契約時]事務手数料:33,000円(税込)、[毎月]保証料:月額賃料等の2%/諸費用及び、契約に要する費用は別途打合せ/駐車場の空・料金等につきましては別途お問合せ下さい。/更新料:新賃料の1ヶ月分

※消費税は10%として計算しています。※掲載されている図面・写真等は、作成方法や撮影方法・時期などにより実際とは異なる場合があります。※家具や車などは、配置のイメージであり、賃貸物件に付属していません(家具家電付き等の表示があるものを除く)。

**ポイントがたまる**  
住んでいるだけでポイントが貯まり、住替え時に家賃が最大3ヶ月分無料に!

**らくらくパートナー**  
気分も手間もお財布も、らくらく。保証人不要のらくらくパートナー

ニュータウン株式会社 中田店

TEL:045-800-6817  
FAX: 045-800-6818

神奈川県横浜市泉区中田東2丁目1-11小糸ビル1F  
免許番号: 国土交通大臣免許(10)第3268号  
所属団体: (公社)神奈川県宅地建物取引業協会 / (公社)首都圏不動産公正取引協議会

取引形態  
仲介