

Sha Maison

積水ハウス品質のお部屋を シャーメゾン ショップ Shop

相模鉄道いずみ野線

緑園都市駅 徒歩12分

モバイルで見る



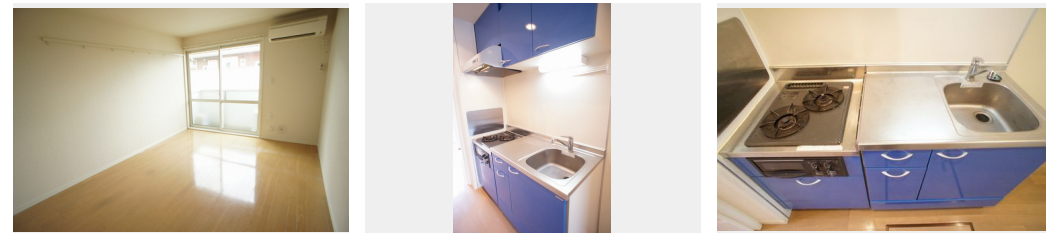
1R
アパート

家賃 60,000 円

共益費等 4,500 円

敷金 1ヶ月

礼金 1ヶ月



積水ハウスの賃貸住宅 シャーメゾン
Sha Maison

この物件の
オススメ
ポイント

※敷地内駐車場 2024年5月現在満車です。積水ハウス施工の賃貸住宅「シャーメゾン」！／相鉄いずみ野線「緑園都市」駅徒歩12分（960m）☆／敷地内屋根付き駐輪場（無料・入居者様共有・・・）

この物件についている こだわり設備

- TVモニター付きインターホン
- コンロ
- 給湯設備
- 浴室乾燥機
- 洗面洗面台
- 温水洗浄便座
- エアコン
- 電動シャッター

ゴミ集積場（敷地内）／駐輪場／CATV（都市型）／LGBTQフレンドリー／高齢者対応可／雨戸（電動シャッタータイプ）／モニター付ドアホン／玄関鍵（①キー②ロック）／給湯箇所（浴室・台所・洗面所）／給湯器（ガス）／浴室乾燥機（暖房乾燥）／シャワー／洗濯機置場（室内）／洗面化粧台／ガスコンロ／2口コンロ／グリル付きコンロ／トイレ（洗浄機能付便座）／バス・トイレ（セパレート）／エアコン／バルコニー

| | | | |
|--------|---|-----------|-------------------------|
| 物件名 | ラフィーネ緑園 A 205号室 | 間取り | ワンルーム／洋室11.3（帖） |
| アクセス | 相模鉄道いずみ野線 緑園都市駅 徒歩12分 JR横須賀線 戸塚駅 バス24分、観音寺前 バス停 徒歩3分 | 専有面積 / 向き | 28.5㎡ / 南 |
| 所在地 | 神奈川県横浜市泉区新橋町 1 3 1 2 - 1 | 築年月 / 構造 | 2006年4月下旬 / 軽量鉄骨・2階-2階建 |
| ランドマーク | - | 入居 / 契約期間 | 2024年5月下旬 / 2年 |
| | | 駐車場 | なし |

入居諸条件備考

シャーメゾンライフSUPPORT24（月額880円税込）へ別途加入要。退室時ハウスクリーニング費用として44,000円（税込）ご負担頂きます。鍵交換費用として22,000円（税込）ご負担頂きます。火災保険へのご加入が条件となります。※ご入居中は、借家人賠償責任保険・個人賠償責任保険が付帯された火災保険へのご加入が必要となります。積水ハウス不動産グループでは、万一の事故の際、グループが連携して迅速に対応できる「シャーメゾンライフGUARD」（*）へのご加入を推奨しております。*保険契約の取扱代理店は、積水ハウス不動産東京（株）および積水ハウス不動産パートナーズ（株）となります。／積水ハウス不動産パートナーズの保証人不要プラン『らくらくパートナー』（ご加入が必要です。【新規契約時】事務手数料：33,000円（税込）、【毎月】保証料：月額賃料等の2％／諸費用及び、契約に要する費用は別途打合せ／更新料：新賃料の1ヶ月分

※消費税は10%として計算しています。※掲載されている図面・写真等は、作成方法や撮影方法・時期などにより実際とは異なる場合があります。※家具や車などは、配置のイメージであり、賃貸物件に付属しておりません（家具家電付き等の表示があるものを除く）。

ポイントがたまる
住んでいるだけでポイントが貯まり、住替え時に家賃が最大3ヶ月分無料に！

らくらくパートナー
気分も手間もお財布も、らくらく。保証人不要のらくらくパートナー

株式会社アローズ
TEL:045-360-6131
FAX: 045-360-6132

神奈川県横浜市旭区二俣川1丁目5-28二俣川第3ビル5F
免許番号：神奈川県免許(4)第26530号
所属団体：（公社）全日本不動産協会／（公社）首都圏不動産公正取引協議会

取引形態
仲介