

Sha Maison

積水ハウス品質のお部屋を シャーメゾン ショップ Shop

横浜市営地下鉄ブルーライン

中田駅 徒歩5分

モバイルで見る



2LDK
アパート

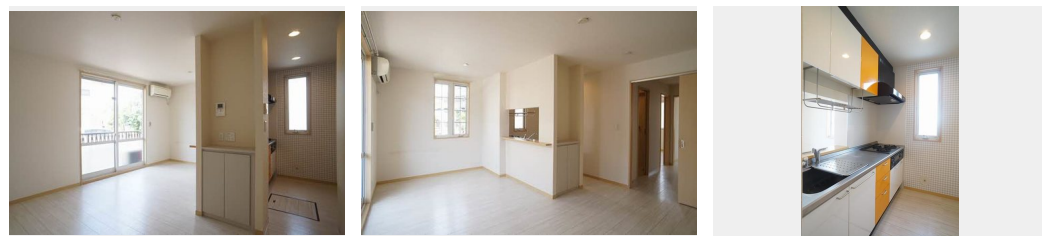
家賃 **106,000 円**

共益費等 6,000 円

敷金 1 ヶ月

礼金 1 ヶ月

駐車場 無料



積水ハウスの賃貸住宅 シャーメゾン

Sha Maison

この物件の
オススメ
ポイント

○無料WiFiインターネット設備導入（最大1Gbps・wifi付・埋込式アクセスポイント仕様・ギガプライズ）
○駐車場1台付き（無料）です ○3口コンログリル付きの対面式システムキッチン・・・

この物件についている こだわり設備

- | | | | | |
|----------------------|--------------------|------------|--------|-----|
| インターネット
無料(WiFi付) | TVモニター付き
インターホン | 対面
キッチン | 対面キッチン | コンロ |
| 3口コンロ | 給湯設備 | 追い焚き給湯 | 洗髪洗面台 | |
| 室内物干 | 温水洗浄便座 | エアコン | WIC・納戸 | |

駐車場有り/ゴミ集積場(敷地内)/CATV(都市型)/インターネット無料/LGBTQフレンドリー/高齢者対応可/雨戸(シャッタータイプ)/モニター付ドアホン/インターネット無料(Wi-Fi対応)/玄関鍵(①キー②ロック)/給湯箇所(浴室・台所・洗面所)/給湯器(ガス)/給湯器(追焚機能付)/シャワー/洗濯機置場(室内)/洗髪洗面化粧台/室内物干し/対面キッチン/ガスコンロ/3口コンロ/グリル付きコンロ/トイレ(洗浄機能付便座)/バス・トイレ(セパレート)/ウォークインクローゼット/エアコン/バルコニー

物件名 ソレアード A 101号室
アクセス 横浜市営地下鉄ブルーライン 中田駅 徒歩5分
横浜市営地下鉄ブルーライン 立場駅 徒歩13分
所在地 神奈川県横浜市泉区中田東3丁目6-33
ランドマーク -

間取り 2LDK/洋室6.4 洋室6.1 LDK12.9(帖)
専有面積/向き 59.0㎡/南
築年月/構造 2005年11月下旬/軽量鉄骨・1階-2階建
入居/契約期間 2024年6月下旬/2年
駐車場 駐車場付

入居諸条件備考

シャーメゾンライフSUPPORT24(月額880円税込)にご加入いただきます。ご入居にかかる諸費用として、退室時ハウスクリーニング費用69,410円(税込)鍵交換費用22,000円(税込)が必要です。/火災保険へのご加入が条件となります。*ご入居中は、借家人賠償責任保険・個人賠償責任保険が付帯された火災保険へのご加入が必要となります。積水ハウス不動産グループでは、万一の事故の際、グループが連携して迅速に対応できる「シャーメゾンライフGUARD」(*)へのご加入を推奨しております。*保険契約の取扱代理店は、積水ハウス不動産東京(株)および積水ハウス不動産パートナーズ(株)となります。/積水ハウス不動産パートナーズの保証人不要プラン『らくらくパートナー』にご加入が必要です。【新規契約時】事務手数料:33,000円(税込)、【毎月】保証料:月額賃料等の2%/諸費用及び、契約に要する費用は別途打合せ/更新料:新賃料の1ヶ月分

※消費税は10%として計算しています。※掲載されている図面・写真等は、作成方法や撮影方法・時期などにより実際とは異なる場合があります。※家具や車などは、配置のイメージであり、賃貸物件に付属していません(家具家電付き等の表示があるものを除く)。

ポイントがたまる
住んでいるだけでポイントが貯まり、
住替え時に家賃が最大3ヶ月分無料に!

らくらくパートナー
気分も手間もお財布も、らくらく。
保証人不要のらくらくパートナー

ニュータウン株式会社 中田店

TEL:045-800-6817
FAX: 045-800-6818

神奈川県横浜市泉区中田東2丁目1-11小糸ビル1F
免許番号: 国土交通大臣免許(10)第3268号
所属団体: (公社)神奈川県宅地建物取引業協会 / (公社)首都圏不動産公正取引協議会

取引形態
仲介