



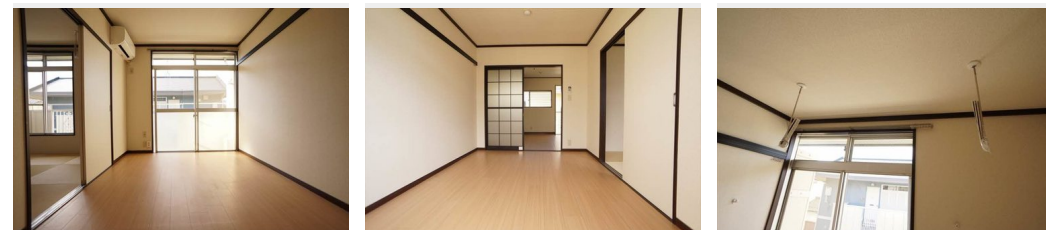
2K
アパート

家賃 **56,000 円**

共益費等 **5,000 円**

敷金 **100,000 円**

礼金 **1 ヶ月**



積水ハウスの賃貸住宅 シャーメゾン
Sha Maison

**この物件の
オススメ
ポイント**

軽量鉄骨構造の積水ハウス施工です！システムキッチン3口コンロ有！多機能便座！雨の日や花粉の季節に役立つ室内物干し有！エアコン1台有！コンビニ徒歩14分！業務スーパー徒歩16分！バル...

この物件についている こだわり設備

- コンロ
- 3口コンロ
- 給湯設備
- 室内物干
- 温水洗浄便座
- エアコン
- 和室
- モダン畳

駐車場有り／CATV（都市型）／LGBTQフレンドリー／高齢者対応可／モダン畳／給湯箇所（浴室・台所・洗面所）／給湯器（ガス）／シャワー／洗濯機置場（室内）／洗面化粧台／室内物干し／3口コンロ／トイレ（洗浄機能付便座）／バス・トイレ（セパレート）／エアコン／バルコニー

物件名	グリーンヒル第I 202号室	間取り	2K／洋室5.4 和室5.4 K5.7 (帖)
アクセス	横浜市営地下鉄ブルーライン 下飯田駅 徒歩12分 横浜市営地下鉄ブルーライン 立場駅 徒歩17分	専有面積 / 向き	35.0㎡ / 南
所在地	神奈川県横浜市泉区和泉が丘3丁目16-13	築年月 / 構造	1988年11月下旬 / 軽量鉄骨・2階-2階建
ランドマーク	-	入居 / 契約期間	即時 / 2年
		駐車場	有り / 月 8,381円 ~ 8,381円 (税込)

入居諸条件備考

シャーメゾンライフSUPPORT24 (月額880円税込) へ別途加入要。退室時ハウスクリーニング費用として48,290円(税込)ご負担頂きます。鍵交換費用として19,800円(税込)ご負担頂きます。火災保険へのご加入が必要となります。※ご入居中は、借家人賠償責任保険・個人賠償責任保険が付帯された火災保険へのご加入が必要となります。積水ハウス不動産グループでは、万一の事故の際、グループが連携して迅速に対応できる「シャーメゾンライフGUARD」(*)へのご加入を推奨しております。*保険契約の取扱代理店は、積水ハウス不動産東京(株)および積水ハウス不動産パートナーズ(株)となります。積水ハウス不動産パートナーズの保証人不要プラン『らくらくパートナー』に加入が必要です。[新規契約時]事務手数料:33,000円(税込)、[毎月]保証料:月額賃料等の2%/諸費用及び、契約に要する費用は別途打合せ/駐車場の空・料金等につきましては別途お問合せ下さい。/更新料:新賃料の1ヶ月分

※消費税は10%として計算しています。※掲載されている図面・写真等は、作成方法や撮影方法・時期などにより実際とは異なる場合があります。※家具や車などは、配置のイメージであり、賃貸物件に付属していません(家具家電付き等の表示があるものを除く)。

ポイントがたまる
住んでいるだけでポイントが貯まり、住替え時に家賃が最大3ヶ月分無料に!

らくらくパートナー
気分も手間もお財布も、らくらく。保証人不要のらくらくパートナー

ニュータウン株式会社 立場店
TEL:045-806-3636
FAX: 045-806-3637

神奈川県横浜市泉区中田北1丁目1-8
免許番号: 国土交通大臣免許(10)第3268号
所属団体: (公社)神奈川県宅地建物取引業協会 / (公社)首都圏不動産公正取引協議会

取引形態
仲介