

# Sha Maison

積水ハウス品質のお部屋を シャーメゾン ショップ Shop

J R根岸線

本郷台駅 徒歩12分

モバイルで見る



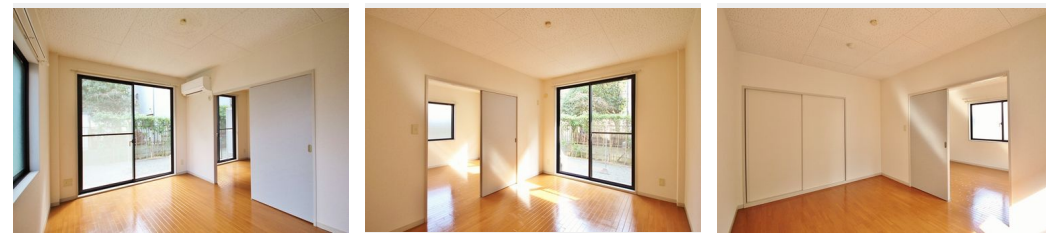
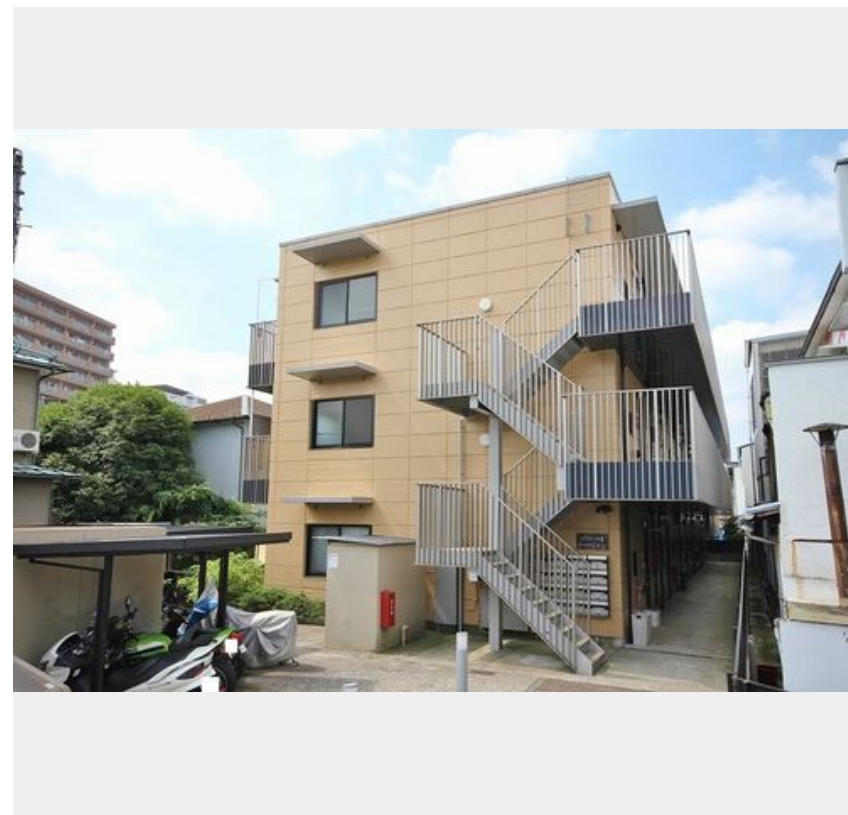
2DK  
マンション

家賃 73,000 円

共益費等 7,000 円

敷金 0 ヶ月

礼金 1 ヶ月



積水ハウスの賃貸住宅 シャーメゾン

Sha Maison

この物件の  
オススメ  
ポイント

★耐震性の高い積水ハウスの重量鉄骨造3階建賃貸住宅★  
プライベートな空間として利用できる専用庭がついています

この物件についている **こだわり設備**

- 専用庭
- 追い焚き給湯
- エアコン
- 給湯設備
- 温水洗浄便座

駐車場有り/高齢者対応可/駐輪場(屋根付き)/LGBTQフレンドリー/インターホン/給湯箇所(浴室・台所・洗面所)/給湯器/給湯器(追焚機能付)/シャワー/洗濯機置場(室内)/洗面化粧台/バス・トイレ(セパレート)/トイレ(洗浄機能付便座)/エアコン/専用庭

|        |                      |           |                               |
|--------|----------------------|-----------|-------------------------------|
| 物件名    | リヴェール II 101号室       | 間取り       | 2DK/洋室6.4 洋室6.4 DK7.3 (帖)     |
| アクセス   | J R根岸線 本郷台駅 徒歩12分    | 専有面積 / 向き | 46.87㎡ / 南東                   |
| 所在地    | 神奈川県横浜市栄区鍛冶ヶ谷 1丁目2-1 | 築年月 / 構造  | 1996年10月上旬 / 重量鉄骨・1階-3階建      |
| ランドマーク | -                    | 入居 / 契約期間 | 2026年7月中旬 / 2年                |
|        |                      | 駐車場       | 有り / 月 11,000円 ~ 11,000円 (税込) |

入居諸条件備考

シャーメゾンライフSUPPORT24 (月額1,320円税込)にご加入いただきます。ご入居にかかる諸費用として、退去クリーニング費用(初回契約時) 73,150円(税込)鍵交換費用22,000円(税込)が必要です。/火災保険へのご加入が条件となります。\*ご入居中は、借家人賠償責任保険・個人賠償責任保険が付帯された火災保険へのご加入が必要となります。積水ハウス不動産グループでは、万一の事故の際、グループが連携して迅速に対応できる「シャーメゾンライフGUARD」(\*)へのご加入を推奨しております。\*保険契約の取扱代理店は、積水ハウスシャーメゾンPM東京(株)および積水ハウスシャーメゾンパートナーズ(株)となります。/積水ハウスシャーメゾンパートナーズの保証人不要プラン『らくらくパートナー』に加入が必要です。[新規契約時]事務手数料:33,000円(税込)、[毎月]保証料:月額賃料等の2%/諸費用及びその他契約費用は別途打合せ/駐車場の空・料金等につきましては別途お問合せ下さい。/更新料:新賃料の1ヶ月分

No.127113550101

※消費税は10%として計算しています。※掲載されている図面・写真等は、作成方法や撮影方法・時期などにより実際とは異なる場合があります。※家具や車などは、配置のイメージであり、賃貸物件に付属していません(家具家電付き等の表示があるものを除く)。

**ポイントがたまる**  
住んでいるだけでポイントが貯まり、  
住替え時に家賃が最大3ヶ月分無料に!

**らくらくパートナー**  
気分も手間もお財布も、らくらく。  
保証人不要のらくらくパートナー

株式会社アネッツ  
TEL:045-849-1150  
FAX: 045-849-1160

神奈川県横浜市港南区上大岡西2丁目2-10MK第2ビル 301号  
免許番号: 神奈川県免許(6)第23585号  
所属団体: (公社)全日本不動産協会 / (公社)首都圏不動産公正取引協議

取引形態  
仲介