

Sha Maison

積水ハウス品質のお部屋を シャーメゾン ショップ Shop

J R 東海道本線

大船駅 徒歩15分

モバイルで見る



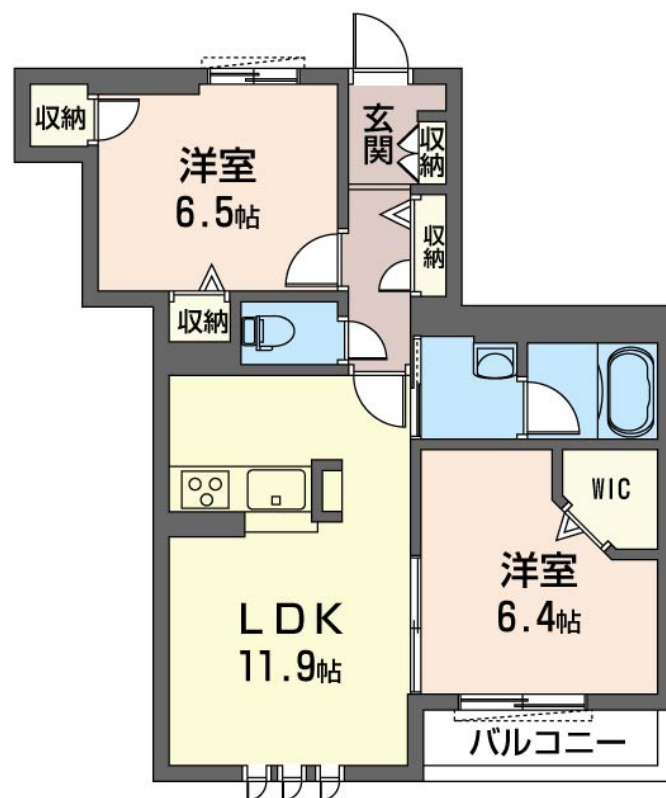
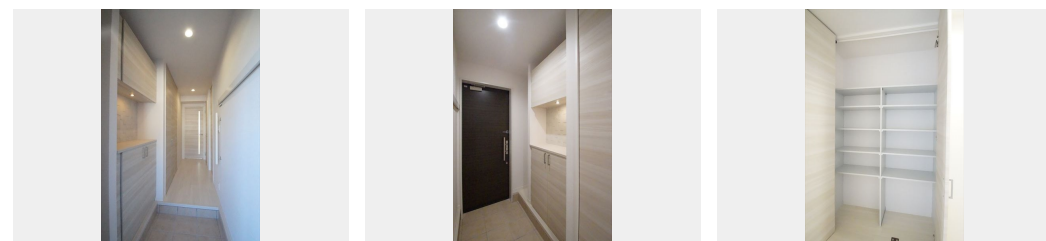
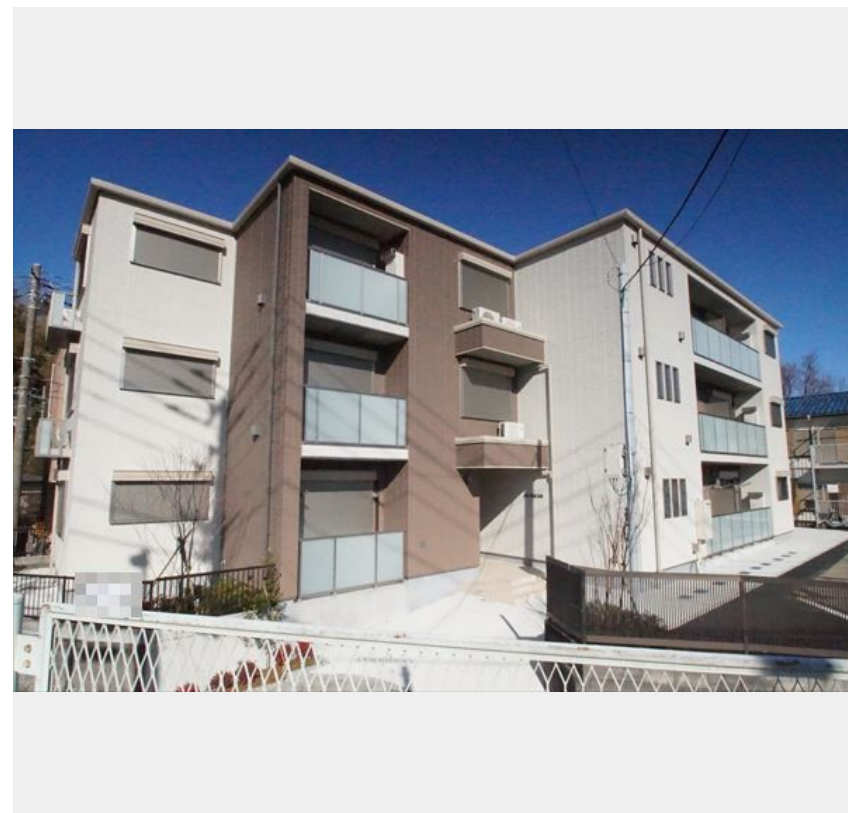
2LDK
マンション

家賃 **128,000 円**

共益費等 6,000 円

敷金 0 ヶ月

礼金 2 ヶ月



積水ハウスの賃貸住宅 シャーメゾン

Sha Maison

この物件の
オススメ
ポイント

積水ハウス施工のシャーメゾン☆

上階からの音を大幅に抑える高遮音床システム「シャイド」を採用/街並みに調和する緑豊かな敷地計画「シャーメゾンガーデンズ」を採用/インターネットが無料・・・

この物件についている **こだわり設備**

- 高遮音床システム
- TVモニター付きインターホン
- 追い焚き給湯
- シャーメゾンガーデンズ
- WIC・納戸
- エアコン
- インターネット無料(WiFi付)
- しゃ熱断熱複層ガラス
- 対面キッチン
- オートロック
- 浴室乾燥機
- 3口コンロ

駐車場有り/高遮音床システム「SHAIDD55」/住宅性能評価/都市ガス/高齢者対応可/駐輪場(屋根付き)/オートロック/BS/シャーメゾンガーデンズ/LGBTQフレンドリー/スライディングスクリーン/Low-E複層ガラス/雨戸(シャッタータイプ)/モニタ付ドアホン/インターネット無料(Wi-Fi対応)/玄関鍵(①キー②ロック)/給湯箇所(浴室・台所・洗面所)/エコジョーズ/給湯器(追焚機能付)/浴室乾燥機(暖房乾燥)/シャワー/洗髪洗面化粧台/室内物干し/対面キッチン/IHクッキングヒーター/3口コンロ/グリル付きコンロ/トイレ(洗浄機能付)

物件名 フローラ真和2番館 202号室
アクセス J R 東海道本線 大船駅 徒歩15分
所在地 神奈川県横浜市栄区笠間4丁目8-5
ランドマーク -

間取り 2LDK/LDK11.9 洋室6.5 洋室6.4 (帖)
専有面積/向き 57.25㎡/南東
築年月/構造 2019年12月上旬/重量鉄骨・2階-3階建
入居/契約期間 2026年9月上旬/2年
駐車場 有り/月 11,000円 ~ 11,000円 (税込)

入居諸条件備考

シャーメゾンライフSUPPORT24(月額1,320円税込)にご加入いただきます。ご入居にかかる諸費用として、退去クリーニング費用(初回契約時) 83,380円(税込)鍵交換費用22,000円(税込)が必要です。/火災保険へのご加入が条件となります。*ご入居中は、借家人賠償責任保険・個人賠償責任保険が付帯された火災保険へのご加入が必要となります。積水ハウス不動産グループでは、万一の事故の際、グループが連携して迅速に対応できる「シャーメゾンライフGUARD」(*)へのご加入を推奨しております。*保険契約の取扱代理店は、積水ハウスシャーメゾンPM東京(株)および積水ハウスシャーメゾンパートナーズ(株)となります。/積水ハウスシャーメゾンパートナーズの保証人不要プラン『らくらくパートナー』に加入が必要です。[新規契約時]事務手数料:33,000円(税込)、[毎月]保証料:月額賃料等の2%/諸費用及びその他契約費用は別途打合せ/駐車場の空・料金等につきましては別途お問合せ下さい。/更新料:新賃料の1ヶ月分

No.12320720020

※消費税は10%として計算しています。※掲載されている図面・写真等は、作成方法や撮影方法・時期などにより実際とは異なる場合があります。※家具や車などは、配置のイメージであり、賃貸物件に付属していません(家具家電付き等の表示があるものを除く)。

ポイントがたまる
住んでいるだけでポイントが貯まり、住替え時に家賃が最大3ヶ月分無料に!

らくらくパートナー
気分も手間もお財布も、らくらく。保証人不要のらくらくパートナー

株式会社明不動産 大船仲通店

TEL:0467-42-6007
FAX: 0467-42-6008

神奈川県鎌倉市大船1丁目11-2 藤橋ビル1F
免許番号: 神奈川県免許(9)第17459号
所属団体: (公社)神奈川県宅地建物取引業協会 / (公社)首都圏不動産公正取引協議会

取引形態
仲介