

Sha Maison

積水ハウス品質のお部屋を シャーメゾン ショップ Shop

J R 東海道本線

大船駅 徒歩10分

モバイルで見る



3LDK
一戸建て

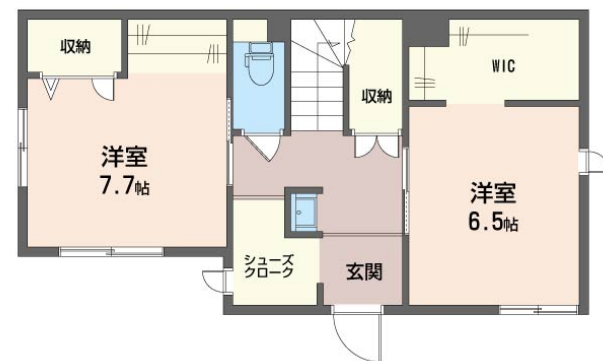
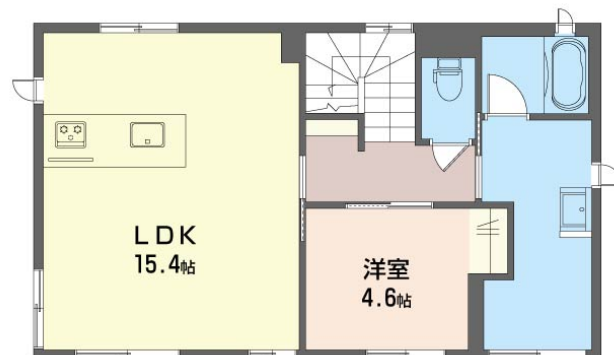
家賃 280,000 円

共益費等 0 円

敷金 1 ヶ月

礼金 1 ヶ月

駐車場 無料



この物件の
オススメ
ポイント

ペットとの暮らしご相談可能です/室内のモニターから、訪問者の顔を確認できるインターホンです/日用品や季節物もすっきり整頓できるウォークインクローゼット付き/シューズインクロークでア...

この物件についている こだわり設備

- ペット相談可
- TVモニター付きインターホン
- WIC
- WIC・納戸
- 食器洗浄機
- 無料
- 駐車場無料
- 浴室乾燥機
- 追い焚き給湯
- エアコン
- 対面キッチン
- 対面キッチン
- 3口コンロ
- 室内物干
- コンロ

駐車場有り/都市ガス/ペット相談可(室内小型犬)/BS/アクセントクロス/フローリング/モニター付ドアホン/間接照明/給湯箇所(浴室・台所・洗面所)/給湯器(追焚機能付)/浴室乾燥機(暖房乾燥)/ユニットバス1318/洗濯機置場(室内)/洗面化粧台/室内物干し/対面キッチン/ガスコンロ/3口コンロ/食器洗浄機付/トイレ(洗浄機能付便座)/バス・トイレ(セパレート)/ウォークインクローゼット/シューズクローク/エアコン

物件名 笠間2丁目戸建て 101号室
アクセス J R 東海道本線 大船駅 徒歩10分
J R 横須賀線 大船駅 徒歩10分
所在地 神奈川県横浜市栄区笠間2丁目18-12
ランドマーク -

間取り 3LDK/洋室6.5 洋室7.7 洋室4.6 LDK15.4(帖)
専有面積/向き 98.02㎡/南西
築年月/構造 2022年9月下旬/軽量鉄骨・1階-2階建
入居/契約期間 2026年5月中旬/2年
駐車場 駐車場付

入居諸条件備考

シャーメゾンライフSUPPORT24(月額1,320円税込)にご加入いただきます。ご入居にかかる諸費用として、退室時ハウスクリーニング費用137,170円(税込)が必要です。/火災保険へのご加入が条件となります。*ご入居中は、借家人賠償責任保険・個人賠償責任保険が付帯された火災保険へのご加入が必要となります。積水ハウス不動産グループでは、万一の事故の際、グループが連携して迅速に対応できる「シャーメゾンライフGUARD」(*)へのご加入を推奨しております。*保険契約の取扱代理店は、積水ハウスシャーメゾンPM東京(株)および積水ハウスシャーメゾンパートナーズ(株)となります。/積水ハウスシャーメゾンパートナーズの保証人不要プラン『らくらくパートナー』に加入が必要です。[新規契約時]事務手数料:33,000円(税込)、[毎月]保証料:月額賃料等の2%/諸費用及びその他契約費用は別途打合せ/更新料:新賃料の1ヶ月分

No.122020810101

※消費税は10%として計算しています。※掲載されている図面・写真等は、作成方法や撮影方法・時期などにより実際とは異なる場合があります。※家具や車などは、配置のイメージであり、賃貸物件に付属していません(家具家電付き等の表示があるものを除く)。

ポイントがたまる
住んでいるだけでポイントが貯まり、
住替え時に家賃が最大3ヶ月分無料に!

らくらくパートナー
気分も手間もお財布も、らくらく。
保証人不要のらくらくパートナー

株式会社明不動産 大船仲通店

TEL:0467-42-6007
FAX: 0467-42-6008

神奈川県鎌倉市大船1丁目11-2 藤橋ビル1F
免許番号: 神奈川県免許(9)第17459号
所属団体: (公社)神奈川県宅地建物取引業協会 / (公社)首都圏不動産公正取引協議会

取引形態
仲介