

# Sha Maison

積水ハウス品質のお部屋を シャーメゾン ショップ Shop

J R根岸線

本郷台駅 徒歩10分

モバイルで見る



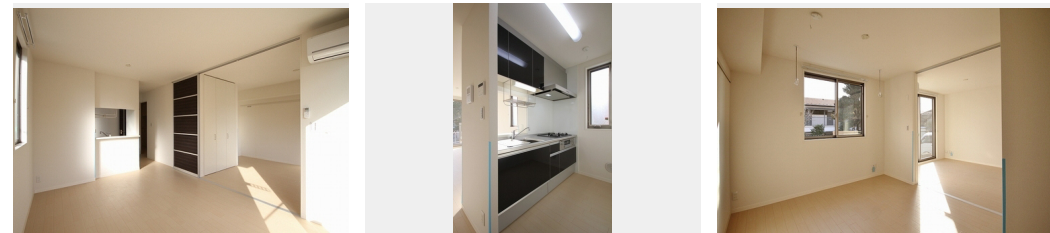
2LDK  
アパート

家賃 **119,000 円**

共益費等 8,000 円

敷金 0 ヶ月

礼金 1 ヶ月



積水ハウスの賃貸住宅 シャーメゾン

Sha Maison

この物件の  
オススメ  
ポイント

★積水ハウス施工の耐震性の高い軽量鉄骨造賃貸住宅★  
上階からの音を大幅に抑える高遮音床システム「シャイド」を採用／インターネットが無料で入居後すぐに使えます／室内のモニターから、訪・・・

この物件についている **こだわり設備**

- 高遮音床システム
- インターネット 無料(WiFi付)
- TVモニター付き インターホン
- 専用庭
- 浴室乾燥機
- 追い焚き給湯
- エアコン
- コンロ
- 給湯設備

高遮音床システム「SHAI DD55」／ゴミ集積場(敷地内)／高齢者対応可／駐輪場  
／LGBTQフレンドリー／モニター付ドアホン／インターネット無料(Wi-Fi対応)／玄関鍵  
(①キー②ロック)／給湯器(ガス)／給湯器(追焚機能付)／浴室乾燥機(暖房乾燥)／シャワー  
／洗濯機置場(室内)／洗面台／ガスコンロ／バス・トイレ(セパレート)／エアコン／専用庭／都市  
ガス

物件名 BellWood 桂 A 103号室

アクセス J R根岸線 本郷台駅 徒歩10分

所在地 神奈川県横浜市栄区桂町 6 5 - 1

ランドマーク -

間取り 2LDK / LDK 12 洋室 6.1 洋室 5.7 (帖)

専有面積 / 向き 54.0㎡ / 南

築年月 / 構造 2013年2月中旬 / 軽量鉄骨・1階-2階建

入居 / 契約期間 2026年7月下旬 / 2年

駐車場 なし

入居諸条件備考

シャーメゾンライフSUPPORT24(月額1,320円税込)にご加入いただきます。ご入居にかかる諸費用として、退去クリーニング費用(初回契約時) 78,320円(税込)鍵交換費用24,200円(税込)が必要です。／火災保険へのご加入が条件となります。※ご入居中は、借家人賠償責任保険・個人賠償責任保険が付帯された火災保険へのご加入が必要となります。積水ハウス不動産グループでは、万一の事故の際、グループが連携して迅速に対応できる「シャーメゾンライフGUARD」(\*)へのご加入を推奨しております。\*保険契約の取扱代理店は、積水ハウスシャーメゾンPM東京(株)および積水ハウスシャーメゾンパートナーズ(株)となります。／積水ハウスシャーメゾンパートナーズの保証人不要プラン『らくらくパートナー』に加入が必要です。【新規契約時】事務手数料:33,000円(税込)、【毎月】保証料:月額賃料等の2%／諸費用及びその他契約費用は別途打合せ／更新料:新賃料の1ヶ月分

No.120885100103

※消費税は10%として計算しています。※掲載されている図面・写真等は、作成方法や撮影方法・時期などにより実際とは異なる場合があります。※家具や車などは、配置のイメージであり、賃貸物件に付属していません(家具家電付き等の表示があるものを除く)。

**ポイントがたまる**  
住んでいるだけでポイントが貯まり、  
住替え時に家賃が最大3ヶ月分無料に!

**らくらくパートナー**  
気分も手間もお財布も、らくらく。  
保証人不要のらくらくパートナー

株式会社アネッツ  
TEL:045-849-1150  
FAX: 045-849-1160

神奈川県横浜市港南区上大岡西2丁目2-10MK第2ビル 301号  
免許番号: 神奈川県免許(6)第23585号  
所属団体: (公社)全日本不動産協会 / (公社)首都圏不動産公正取引協議

取引形態  
仲介